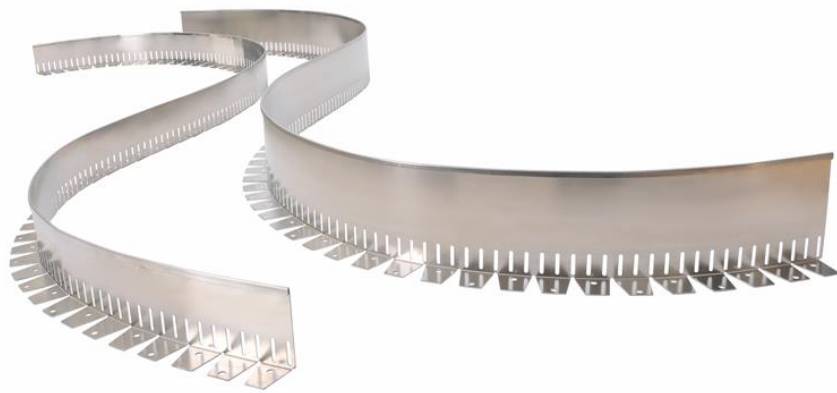




## Technisches Datenblatt

# Substratschienen BE SUS



### Hersteller

Richard Brink GmbH & Co. KG  
Metallwarenfabrikation und Vertrieb  
Görlitzer Str. 1  
33758 Schloß Holte-Stukenbrock  
Telefon: 0049 (0)5207 9504-0  
Telefax: 0049 (0)5207 9504-20

Stand: 02/22



## Produktbeschreibung

Bei dem Artikel Substratschiene BE SUS handelt es sich um ein gekantetes Blechteil, um unterschiedliche Bereiche sauber von anderen Flächen abzutrennen. Die Substratschienen BE SUS sind speziell für die Gestaltung von Gründächern oder anderen abgedichteten Flächen konzipiert. Es kommt nicht zu Vermischungen der Substrate bzw. Schüttungen. Der Abfluss von Oberflächenwasser ist durch die Perforationen optimal gegeben. Es kommt nicht zu Wasseraustritten an der Oberfläche bei starken Regenereignissen. Das Wasser fließt durch die Drainageöffnungen auf die Dränschicht auf der abgedichteten Oberfläche und wird abgeführt. Staunässe wird somit effektiv vorgebeugt. Dies ist insbesondere auf begrünten Dachflächen von Vorteil, wo überschüssiges Wasser nicht in den Untergrund abfließen kann. Darüber hinaus ermöglichen Rückkantungen eine einfache Verlängerung durch Verbindungsbleche. Diese werden einfach in die Schienen eingeführt und mithilfe von Schrauben befestigt. Sie stellen den lückenlosen Übergang sicher. Rückkantungen und Verbinderbleche verleihen den Systemen zusätzliche Stabilität.

Lieferbar sind die Substratschienen in gerader und flexibler Form (*für frei formbare Kurvenradien*).

Durch Verbinder lassen sich Einfassungen beliebig verlängern und mit Hilfe von Erdstiften im Boden befestigen.

## Abmessungen

Höhe:	100/150 mm
Auflagerschenkel:	50 mm
Bördelung:	10 mm

Auf Kundenwunsch können alle Abmessungen abgeändert und als Sonderanfertigung geliefert werden.

## Materialspezifikationen

Material: Alu (AlMg3), Edelstahl V2A (1.4301), Cortenstahl

Materialstärken (mm): jeweils 1,5 mm

Weitere Materialstärken sind auf Anfrage möglich.



## Zubehör

- Verbinder
- Erdstifte

## Verarbeitungs- und Pflegehinweise

Werden die Substratschienen auf Flachdächern montiert, sind die Angaben der Abdichtungshersteller (z.B. *Bitumenhersteller, Folienhersteller usw.*) zu beachten.

Die Substratschienen können auf Maß abgelängt werden, es ist jedoch darauf zu achten, dass das Trennmedium (z.B. *Sägeblatt, Trennscheibe usw.*) absolut sauber ist bzw. keine Bestandteile anderer Metalle aufweist, da es sonst zu Korrosion kommen kann. Zum Beispiel sollte man für Edelstahl-Substratschienen nur neue Trennscheiben verwenden.

Staubpartikel anderer Metalle oder generelles Zuschneiden von Bauteilen mit Funkenflug auf das Produkt sind generell zu vermeiden. Sollten Staubpartikel oder Verschmutzungen anderer Metalle vorhanden sein, sind diese mit entsprechenden Reinigungsmitteln umgehend zu entfernen.

Das Reinigen der Substratschienen darf nicht mit starken Säuren oder Basen erfolgen.

Das Aufbringen von Auftausalzen (*Streusalzen*) bzw. anderen Salzen ist, wenn möglich, zu vermeiden. Elemente die mit Auftausalzen oder Salzen jeglicher Art in Verbindung gebracht werden, sind regelmäßig zu reinigen.

Weitere Einbau- & Nutzungshinweise sowie Hinweise zum Material finden Sie unter:

<https://www.richard-brink.de/downloads/gesamtuebersicht.html>