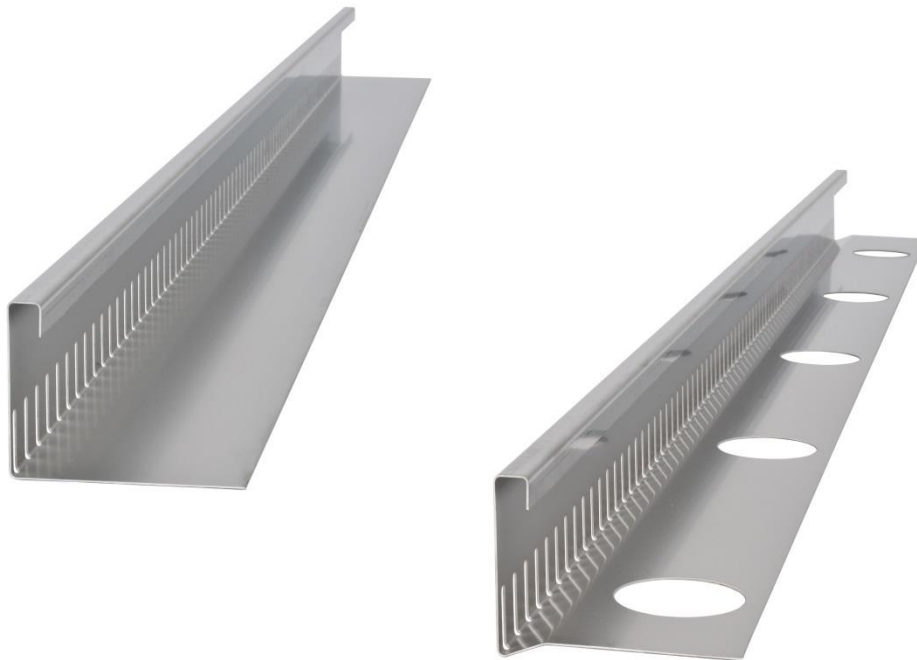




Technisches Datenblatt

KFL Fixe Kiesfangleiste Silex



Hersteller

Richard Brink GmbH & Co. KG
Metallwarenfabrikation und Vertrieb
Görlitzer Str. 1
33758 Schloß Holte-Stukenbrock
Telefon: 0049 (0)5207 9504-0
Telefax: 0049 (0)5207 9504-20

Stand: 02/22



Produktbeschreibung

Bei dem Artikel KFL (*Kiesfangleiste*) handelt es sich um ein Kantteilm mit integriertem Langlöchern (*30x5 mm*), die in Standardmaßen und auch individuell nach Kundenwunsch gefertigt wird. Dabei können sämtliche Schenkellängen und Winkel frei gewählt werden. Generell ist zur Abklärung der Machbarkeit immer eine Schnittzeichnung (*Skizze*) einzureichen.

Der Einlaufquerschnitt beträgt $72,32 \text{ cm}^2/\text{m}$ (*Langloch 30x5 mm / Ausstanzung alle 20 mm*).

Größere Einlaufquerschnitte nach Absprache.

Gefertigt wird die Kiesfangleiste in zwei Varianten:

- ohne Tropfkante
- mit Tropfkante

Bei beiden Varianten sind runde Ausstanzungen ($\emptyset 60 \text{ mm}$, *Abstand der Ausstanzungen ca. 450 mm*) in den Auflagerflächen zum Verschweißen mit Bitumenbahnen möglich.

Standardabmessungen

Die obere Rückkantung beträgt $2 \times 15 \text{ mm}$ (*senkrechter und waagerechter Schenkel*).

Die Breite der Auflagerschenkel ist variabel.

Höhe: _____ Auflagerschenkel:

60 mm 100 mm

80 mm 105 mm

100 mm 120 mm

Die Standardlänge beträgt 3.000 mm

Materialspezifikationen

Material: Alu (*AlMg3*), Edelstahl V2A (*1.4301*), Kupfer

Weitere Materialien auf Anfrage möglich



Materialstärken

Alu: 1,5 mm (1,0 mm, 2,0 mm oder 3,0 mm auf Anfrage)

Edelstahl: 1,0 mm (1,5 mm, 2,0 mm, 3,0 mm auf Anfrage)

Kupfer: 1,0 mm

Zubehör

Verbinder

Verarbeitungs- und Pflegehinweise

Die Kiesfangleisten sind, wenn erforderlich, nach den Angaben der Abdichtungshersteller (z.B. Bitumenhersteller, Folienhersteller usw.) zu verlegen, gegebenenfalls sind Vorsichtsmaßnahmen z.B. Bautenschutzmatten zu verlegen. Die Kiesfangleisten können auf Maß abgelängt werden, es ist jedoch darauf zu achten, dass das Trennmedium (z.B. Sägeblatt, Trennscheibe usw.) absolut sauber ist bzw. keine Bestandteile anderer Metalle aufweist, da es sonst zu Korrosion kommen kann. Zum Beispiel sollte man für Edelstahl-Kiesfangleisten nur neue Trennscheiben verwenden.

Staubpartikel anderer Metalle oder generelles Zuschneiden von Bauteilen mit Funkenflug auf das Produkt sind generell zu vermeiden. Sollten Staubpartikel oder Verschmutzungen anderer Metalle vorhanden sein, sind diese mit entsprechenden Reinigungsmitteln umgehend zu entfernen.

Bei Einbau auf Abdichtungsflächen sind den Vorschriften entsprechende Schutzmaßnahmen zu treffen.

Es gelten unsere Einbauvorschriften.

Weitere Einbau- & Nutzungshinweise sowie Hinweise zum Material finden Sie unter:

<https://www.richard-brink.de/downloads/gesamtuebersicht.html>