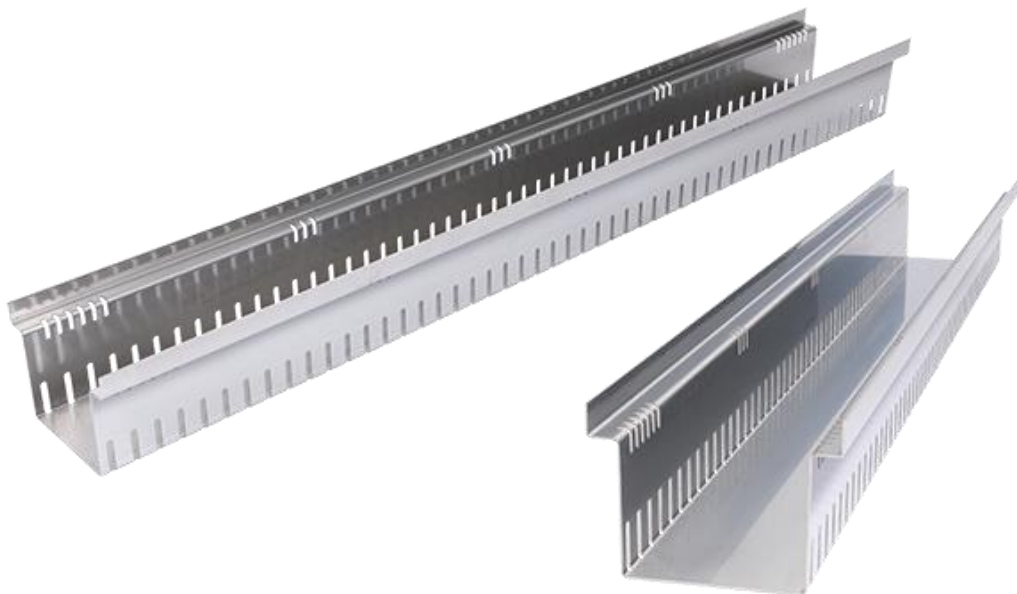




Technisch datablad

Drainagegoot Stabile



Fabrikant

Richard Brink GmbH & Co. KG
Metallwarenfabrikation und Vertrieb
Görlitzer Str. 1
D-33758 Schloß Holte-Stukenbrock
Telefon: 0049 (0)5207 9504-0
Telefax: 0049 (0)5207 9504-20

Rev: 09/24



Product beschrijving

De Stabile drainagegoot met vaste hoogte is een onderbak met geïntegreerde sleufgaten (30x5 mm). De roosters kunnen onder andere uitgevoerd worden als maasrooster, langsstaafrooster, dwarsstaafrooster, gatenplaat of dubbel sleufrooster. Alle roosters uit ons assortiment zijn te combineren met de goot.

Belastingklasse

De goot is ontworpen op basis van belastingsklasse A15 (*beloopbaar*).

Afmetingen

De drainagegoot wordt geleverd in vijf standaard maten.

Inloopbreedtes: 100/140/160/200/250 mm

Hoogtes: 21,5/40/50/60/80/100 mm

De standaard gootlengte is 1.000 mm. Eendelige lengtes tot 3.000 mm zijn op aanvraag mogelijk.

De goot is verkrijgbaar in roestvast staal (1.4301) en thermisch verzinkt staal. De materiaaldikte is voor beide materialen 1,5 mm.

Op verzoek van de klant kunnen alle afmetingen aangepast en als maatwerk geleverd worden.

Uitlaatdwarsdoorsnede van de drainage perforaties

Invoerbreedte 100 mm: 72,31 cm²/m aan één zijde, 144,62 cm²/m aan beide zijden

Invoerbreedte 140 mm: 72,31 cm²/m aan één zijde, 144,62 cm²/m aan beide zijden

Invoerbreedte 160 mm: 72,31 cm²/m aan één zijde, 144,62 cm²/m aan beide zijden

Invoerbreedte 200 mm: 72,31 cm²/m aan één zijde, 144,62 cm²/m aan beide zijden

Invoerbreedte 250 mm: 72,31 cm²/m aan één zijde, 144,62 cm²/m aan beide zijden



Accessoires

- hoekstukken
- Verbinders
- Eindstukken

Belangrijke instructies

Bij plaatsing op harde en afdichtende vlakken (*betonplaten waaronder balkons en dakvlakken*) moet tussen de goot en de dakbedekking een beschermfolie (*gemaakt van een geschikt materiaal, bijv. EPDM-folie*) worden aangebracht, minimaal even breed als de goot, om een permanente bescherming van de dakbedekking te waarborgen.

Bij plaatsing op een ondergrond van grind moet deze voldoende verdicht zijn om nazetting te voorkomen. De goot moet op de basislaag rusten.

Onze montage-instructies zijn van toepassing.

Materiaal

Voor onze producten gebruiken we alleen Europees preferentiëel materiaal uit Duitsland, Zweden, Frankrijk en Italië.

Materiaalspecificatie drainagegoot en rooster

Roestvaststaal (*1.4301*) of thermisch verzinkt plaatstaal

Materiaaldikte: 1,5 mm

Verwerkings- en onderhoudsinstructies

Indien nodig moeten de goten volgens de richtlijnen/specificaties van de dakbedekking (*bijv. bitumenfabrikant, foliefabrikant etc.*) worden gelegd. Eventueel moeten voorzorgsmaatregelen, bijv. beschermingsmatten, worden gelegd.



De goten kunnen op maat worden gezaagd. Er moet echter voor worden gezorgd dat het snijmedium (*bijv. zaagblad, doorslijpschijf etc.*) absoluut schoon is en geen bestanddelen van andere metalen bevat, anders kan er corrosie optreden. Alle snijvlakken (*bij thermisch verzinkt staal*) moeten koud worden naverzinkt. Over het algemeen raden wij maatwerk af fabriek aan, omdat deze vervolgens goed verzinkt zijn.

Stofdeeltjes en snijvonken van andere metalen moeten worden vermeden. Als er stofdeeltjes of vuil van andere metalen aanwezig zijn, moeten deze onmiddellijk worden verwijderd met geschikte reinigingsmiddelen.

De goten mogen niet met sterke zuren of basen worden schoongemaakt, maar met de hand met een bezem of eventueel met een hogedrukreiniger.

Als de goot onder luifels over overstekken wordt gebruikt, moet het regelmatig worden gecontroleerd op vervuiling en indien nodig worden gespoeld, omdat er slechts weinig water wordt afgevoerd zal er meer afzetting van vuil zijn.

Verdere montage- en gebruiksaanwijzingen en informatie over het materiaal vindt u op:

<https://www.richard-brink.de/nl/downloads/overzicht.html>