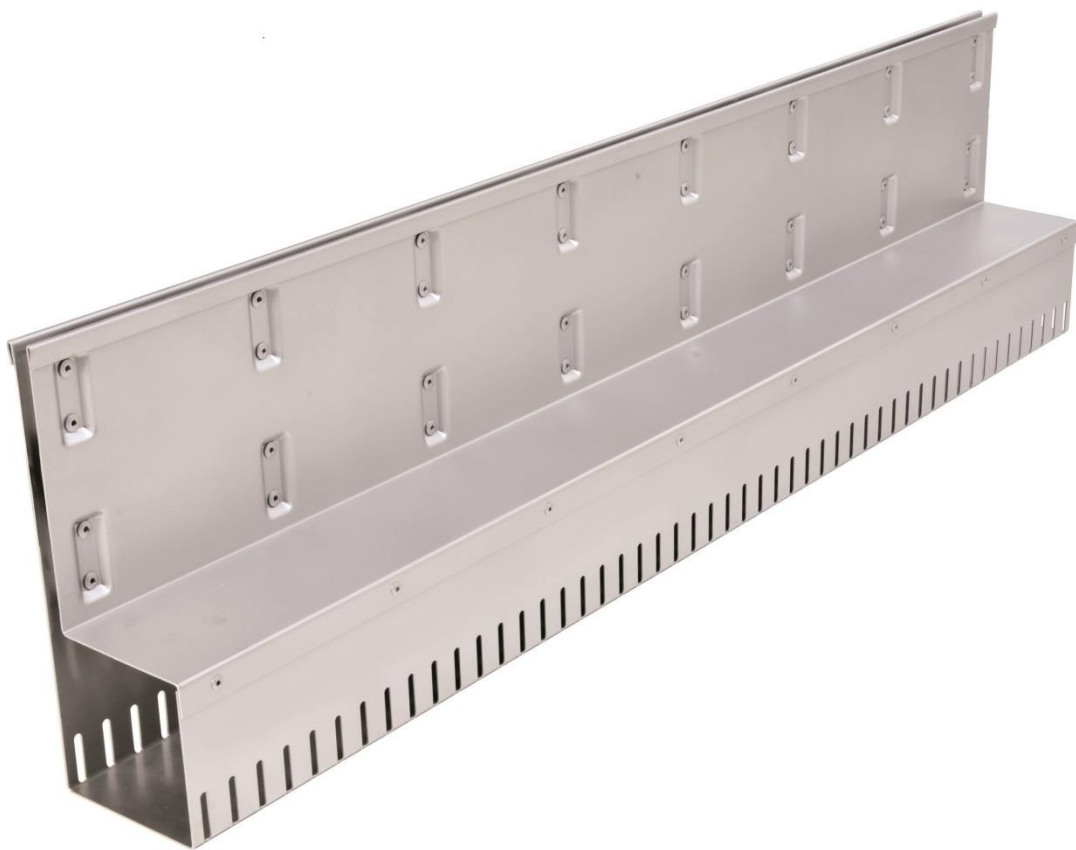




Fiche technique

Caniveau à fente fixe de drainage Lamina



Fabricant

Richard Brink GmbH & Co. KG
Production et distribution de produits métalliques
Görlitzer Str. 1
D- 33758 Schloß Holte-Stukenbrock
Téléphone: 0049 (0)5207 9504-0
Télécopie : 0049 (0)5207 9504-20

mai 23



Produit

Le canal de slot DränageLamina Fix est un corps de canal avec une hauteur totale fixe. La fixation de la fente est fermement rivetée. Le corps de gouttière peut être fourni avec une perforation latérale ou fermé.

La fixation de la fente est fournie avec 8 gaufrages de contreventement par mètre. Cela donne au corps du canal une stabilité considérablement accrue contre les forces de poussée.

La gouttière est disponible en acier inoxydable (V2A) et en acier galvanisé à chaud.

L'épaisseur du matériau dans les deux matériaux est de 1,5 mm.

Classe de charge

La gouttière est conçue conformément à la classe de charge A15 (*praticable à pied*).
(Basé sur la classe B125 avec fondation en béton suffisamment dimensionnée possible).

Taille

La gouttière est fournie dans les dimensions standard suivantes.

Largeur de la fente: 10 mm
Hauteur du cou: 65/95/160 mm
Largeur totale: 100 mm
Hauteur totale: 140/170/260 mm

La longueur standard de gouttière est de 1 000 mm. Des longueurs monobloc allant jusqu'à 1 500 mm sont disponibles sur demande.

À la demande du client, toutes les dimensions peuvent être modifiées et livrées en tant que produit sur mesure.



Sections transversales d'entrée des accessoires de fente

Fixation de fente avec une largeur de fente de 10 mm : 100 cm²/m

Coupe transversale de sortie de la gouttière par perforation latérale et perforation

Perforation unilatérale : 72,31 cm²/m

Perforation double face : 144,62 cm²/m

Sections transversales de sortie plus grandes par arrangement.

Accessoires

-Pièces d'extrémité à gauche, pièces d'extrémité à droite

-Connecteur

-Inspection et citerne

Remarques importantes

Lorsqu'il est installé sur une dalle de béton scellée (balcons, *surfaces de toit*), un film protecteur (*en matériau approprié, par exemple un film EPDM*) doit être installé entre la gouttière et la membrane d'étanchéité au moins dans la largeur de la gouttière afin de protéger durablement le joint.

Lorsqu'il est pavé sur une base de ballast, il doit être suffisamment compacté pour éviter un tassement ultérieur. La gouttière doit reposer sur le parcours de base.

Nos instructions d'installation s'appliquent.

Matériaux utilisés

Nous utilisons uniquement du matériel européen d'Allemagne, de Suède, de France et d'Italie pour nos produits.



Corps de canal et fixation de fente de spécification de matériau

Tôle d'acier inoxydable V2A (1.4301) ou galvanisée à chaud.

Épaisseur du matériau: 1,5 mm

Instructions de traitement et d'entretien

Si nécessaire, les canaux à fente Dränagesont également spécifiés par les fabricants d'étanchéité (par exemple, les fabricants de *bitume*, *les fabricants de films*, etc.), si nécessaire, des mesures de précaution, par exemple des tapis de protection des bâtiments, doivent être prises.

Les gouttières à fente Dränagepeuvent être coupées sur mesure. Cependant, il faut veiller à ce que le milieu de séparation (*par exemple, lame de scie, disque de coupe, etc.*) est absolument propre ou n'a pas de composants d'autres métaux, sinon la corrosion peut se produire. Toutes les interfaces (*acier galvanisé à chaud*) doivent être galvanisées à froid. En général, nous recommandons des produits sur mesure départ usine, car ils sont ensuite correctement galvanisés.

Les particules de poussière d'autres métaux ou la coupe générale de composants avec des étincelles volantes sur le produit doivent généralement être évitées. En cas de présence de particules de poussière ou de contamination d'autres métaux, celles-ci doivent être éliminées immédiatement avec des agents de nettoyage appropriés.

Le nettoyage des gouttières ne doit pas se faire avec des acides ou des bases fortes, mais à la main avec un balai ou, si nécessaire, avec un nettoyeur haute pression.

Si la gouttière est utilisée sous des auvents ou des auvents, elle doit être vérifiée régulièrement pour détecter toute contamination et rincée au besoin, car peu d'eau est drainée et plus de dépôts se produisent.

D'autres instructions d'installation et d'utilisation ainsi que des informations sur le matériau peuvent être trouvées à l'adresse suivante:

<https://www.richard-brink.de/downloads/gesamtuebersicht.html>