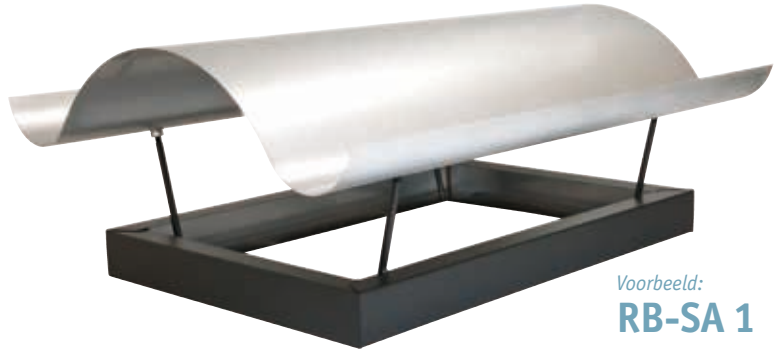




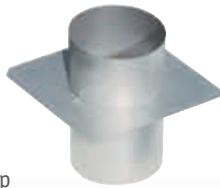
# Montagehulp schoorsteenafdekkingen

Eerst wordt het bekistingsframe op de schoorsteen uitgelijnd. Hierbij is het onderste been van het frame zover verbreed dat het een centimeter op de schoorsteen rust <sup>1</sup>. Zo kan het beton dat later wordt gestort, niet achter de achterventilatie kan lopen. Een soortgelijke functie wordt vervuld door de dilatatieplaat, die in de rookgasafvoer van de schoorsteen wordt geplaatst. De vloerplaat ervan voorkomt dat het beton in de rookgasafvoer terecht komt. <sup>2</sup>



Voorbeeld:  
**RB-SA 1**

De dilatatieplaat moet zo worden uitgelijnd, dat het grootste mogelijke deel van het schoorsteenop



pervlak vrij blijft om zich met het beton te kunnen verbinden. Als het gestorte beton in het bekistingsframe uithardt, vormt schoorsteenafdekking een vaste verbinding met de schoorsteen <sup>3</sup>. Zo ontstaat een systeem als uit één stuk.

Tot slot wordt de afdekking op de steunen van het bekistingsframe gestoken en met moeren vastgeschroefd <sup>4</sup>.

Wij helpen u graag verder:  
+49 (0)52 07 95 04-0



Met inbouwvideo!  
Richard Brink @ YouTube

