

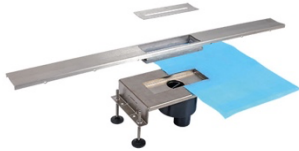
Bildunterschriften



Bild

Dateiname

Bildunterschrift



RichardBrink_SecaCentralis_01

Das Duschrinnen-System „Seca“ besteht aus einem Edelstahl-Ablaufkörper samt Stutzen und Siphon sowie einem aufsteckbaren Rinnenprofil mit einlegbarem Einsatz.

Foto: Richard Brink GmbH & Co. KG



RichardBrink_SecaCentralis_02

Ab Werk ist die Produktneuheit vollflächig mit einer Abdichtungsmanschette versehen. Höhenverstellbare Gelenkfüße erlauben zudem eine einfache Angleichung entsprechend der individuellen Einbausituation.

Foto: Richard Brink GmbH & Co. KG

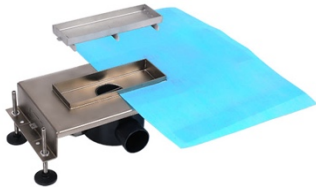


RichardBrink_SecaCentralis_03

Die Ablaufgehäuse sind für einen mittigen oder, wie hier abgebildet, für einen wandseitigen Anschluss erhältlich. Die Rinnenprofile selbst können einfach im gewünschten Maß abgelängt werden.

Foto: Richard Brink GmbH & Co. KG

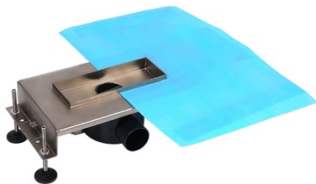
Bildunterschriften



RichardBrink_SecaCentralis
_04

Der Punkteinlauf „Centralis“ ist ein einteiliges Ablaufgehäuse aus Edelstahl mit einer mittig platzierten Fliesenschale.

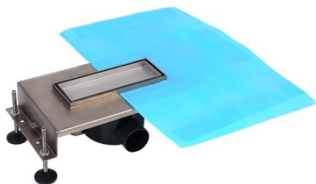
Foto: Richard Brink GmbH & Co. KG



RichardBrink_SecaCentralis
_05

Auch diese Neuheit wird stets mit Abdichtungsmanschette und höhenverstellbaren Gelenkfüßen ausgeliefert.

Foto: Richard Brink GmbH & Co. KG



RichardBrink_SecaCentralis
_06

Während des Einbaus kann direkt bis an den Rand der Fliesenschalen-Basis verfließt werden. Dies realisiert abschließend einen überaus minimalistischen Look im Duschbereich.

Foto: Richard Brink GmbH & Co. KG