

Bildunterschriften



Bild

Dateiname

Bildunterschrift



RichardBrink_Miralux-System_01

Die Firma Richard Brink hat ihr Sortiment rund um die Solarunterkonstruktionen „Miralux“ weiter ausgebaut.

Foto: Richard Brink GmbH & Co. KG



RichardBrink_Miralux-System_02

Sowohl in der hier abgebildeten Ost-West-Ausrichtung als auch in der Süd-Aufständerung verfügen die Unterkonstruktionen ab sofort standardmäßig über flexible Modulklemmen.

Foto: Richard Brink GmbH & Co. KG



RichardBrink_Miralux-System_03

Die unter dem Namen „Miralux Flex“ geführten Systeme ermöglichen die variable Aufnahme diverser marktüblicher Panelgrößen.

Foto: Richard Brink GmbH & Co. KG

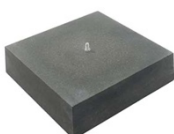
Bildunterschriften



RichardBrink_Miralux-System_04

Der durchdringungsfreie Aufbau bei einfacher Handhabung erlaubt eine schnelle und sichere Montage der Solarunterkonstruktionen.

Foto: Richard Brink GmbH & Co. KG



RichardBrink_Miralux-System_05

Zwei Varianten von Ballastierungssteinen mit einer Grundfläche von 400 mm x 400 mm stellen eine lagesichere Aufstellung sicher. Diese quadratische Ausführung wiegt 34 kg.

Foto: Richard Brink GmbH & Co. KG



RichardBrink_Miralux-System_06

Das 16 kg schwere Modell mit flacher Bodenplatte eignet sich besonders zur Einbringung in Kies- oder Gründächer.

Foto: Richard Brink GmbH & Co. KG



RichardBrink_Miralux-System_07

Die Ballastierungssteine heben die Konstruktion über den Bodenbelag hinweg und schaffen so eine aufgeräumte Optik bei gesteigerter Pflegeleichtigkeit.

Foto: Richard Brink GmbH & Co. KG

Bildunterschriften



RichardBrink_Miralux-System_08



Auch die Kombination aus Gründach und Photovoltaik wird dank der Neuheiten der Firma Richard Brink möglich. Die zusätzliche Aufständigung für die „Miralux Flex“ erlaubt die Montage von Solarmodulen oberhalb bestehender oder neuer extensiver Gründächer.

Foto: Richard Brink GmbH & Co. KG

RichardBrink_Miralux-System_09



Das völlig neue System „Miralux Green“ für eine Ost-West-Ausrichtung bindet die Unterkonstruktion direkt in das Gründach ein. Die Bepflanzung und das Granulat dienen gleichzeitig als Ballastierung.

Foto: Richard Brink GmbH & Co. KG