



reddot award 2019  
winner urban design  
Gussrost *Prisma*

# Beton- & Polymerbetonrinnen **Fortis & Poly-Fortis**



2022

# *Ästhetik in Guss*

## *Schwerlast-Entwässerung*



reddot award 2019  
winner urban design  
*Gussrost Prisma*

*und Beton  
kann so schön sein!*



# Gussroste | für Beton- und Polymerbeton-Entwässerungen



## Mit integrierter Verschlussmöglichkeit

Die Gussroste Zippa lassen sich über Clipverschlüsse sicher verschließen.

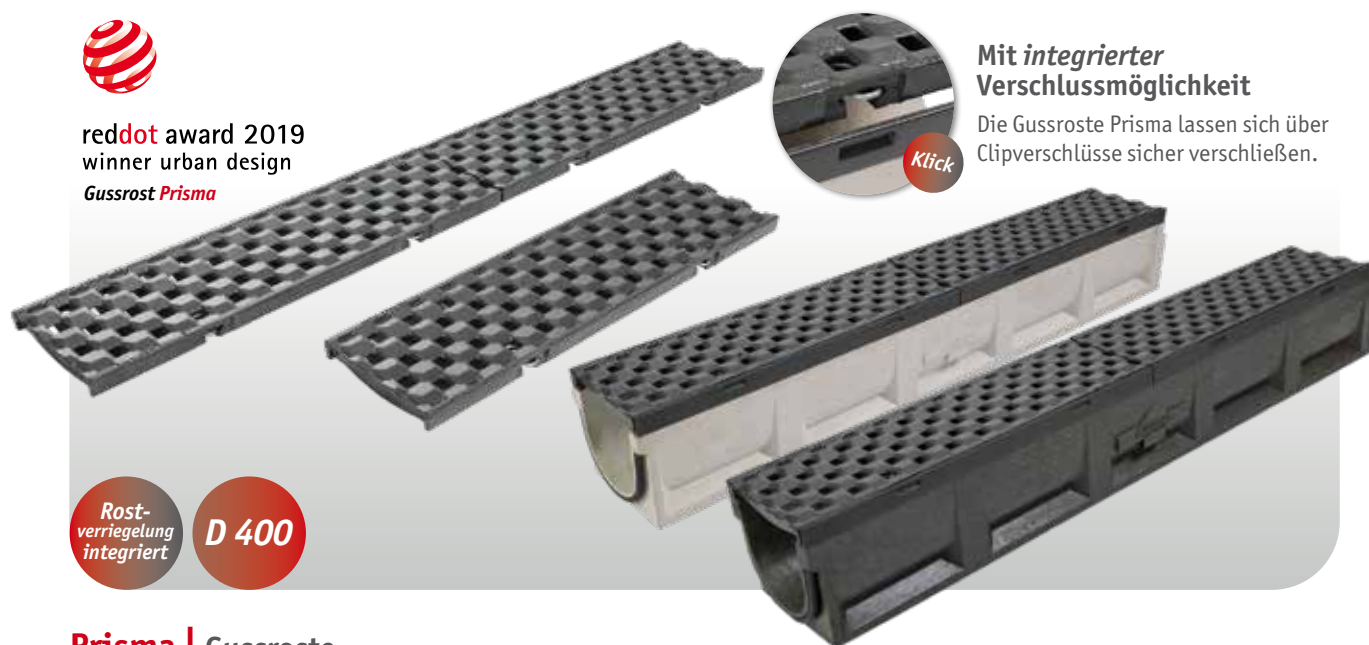
## Zippa | Gussroste

Standard-Rostlänge: 500 mm

	Artikelbezeichnung	für Nennmaß	Belastungs-klasse	Breite	Auflage-höhe	Länge	Farbe	empf. Verkaufspreis zuzüglich MwSt.
DN100	<b>Belastungsklasse E 600</b>							
	SLR GZ 150-20 GG Zippa E600 (500)	DN 100	E 600	144 mm	20 mm	500 mm	Glimmer Grau	40,08 €/Stück
DN150	<b>Belastungsklasse E 600</b>							
	SLR GZ 200-20 GG Zippa E600 (500)	DN 150	E 600	194 mm	20 mm	500 mm	Glimmer Grau	58,75 €/Stück



reddot award 2019  
winner urban design  
Gussrost Prisma



## Mit integrierter Verschlussmöglichkeit

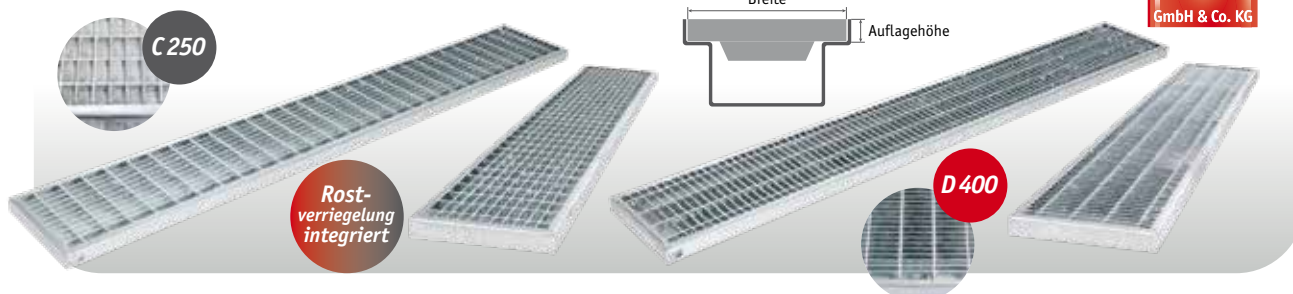
Die Gussroste Prisma lassen sich über Clipverschlüsse sicher verschließen.

## Prisma | Gussroste

Standard-Rostlänge: 500 mm

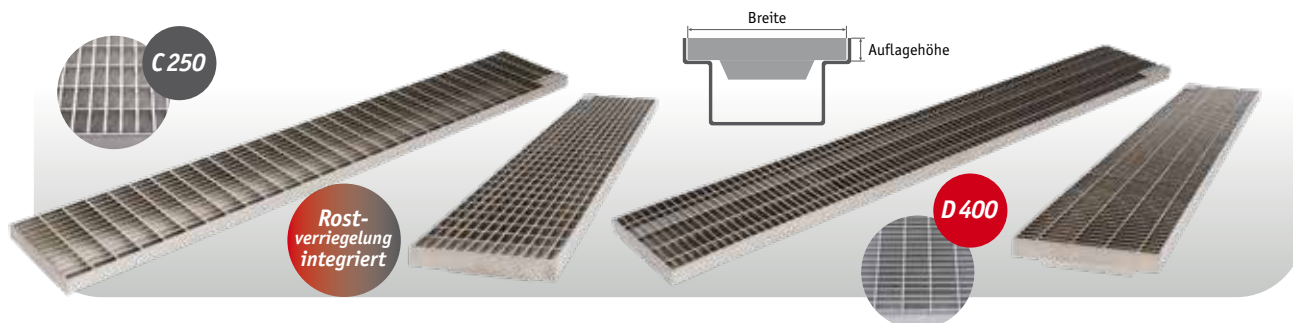
	Artikelbezeichnung	für Nennmaß	Belastungs-klasse	Breite	Auflage-höhe	Länge	Farbe	empf. Verkaufspreis zuzüglich MwSt.
DN100	<b>Belastungsklasse D 400</b>							
	SLR GP 150-20 GG Prisma D400 (500)	DN 100	D 400	144 mm	20 mm	500 mm	Glimmer Grau	36,24 €/Stück
DN150	<b>Belastungsklasse D 400</b>							
	SLR GP 200-20 GG Prisma D400 (500)	DN 150	D 400	194 mm	20 mm	500 mm	Glimmer Grau	54,36 €/Stück

# Schwerlast-Maschenroste | aus feuerverzinktem Stahl oder Edelstahl



## Schwerlast-Maschenroste | aus feuerverzinktem Stahl

	Artikelbezeichnung	für Nennmaß	Belastungs-klasse	Breite	Auflage-höhe	Maschen-weite	Länge	empf. Verkaufspreis zuzüglich MwSt.
DN100	<b>Belastungsklasse C 250</b>							
	SLR M 150-20 30x10 C250 ST (1000)	DN 100	C 250	145 mm	20 mm	30 x 10 mm	1.000 mm	55,42 €/Stück
	SLR M 150-20 30x10 C250 ST (500)	DN 100	C 250	145 mm	20 mm	30 x 10 mm	500 mm	36,02 €/Stück
	<b>Belastungsklasse D 400</b>							
	SLR M 150-20 10x30 D400 ST (1000)	DN 100	D 400	145 mm	20 mm	10 x 30 mm	1.000 mm	72,49 €/Stück
	SLR M 150-20 10x30 D400 ST (500)	DN 100	D 400	145 mm	20 mm	10 x 30 mm	500 mm	50,14 €/Stück
DN150	<b>Belastungsklasse C 250</b>							
	SLR M 200-20 30x10 C250 ST (1000)	DN 150	C 250	195 mm	20 mm	30 x 10 mm	1.000 mm	84,45 €/Stück
	SLR M 200-20 30x10 C250 ST (500)	DN 150	C 250	195 mm	20 mm	30 x 10 mm	500 mm	59,12 €/Stück
	<b>Belastungsklasse D 400</b>							
	SLR M 200-20 10x30 D400 ST (1000)	DN 150	D 400	195 mm	20 mm	10 x 30 mm	1.000 mm	138,33 €/Stück
	SLR M 200-20 10x30 D400 ST (500)	DN 150	D 400	195 mm	20 mm	10 x 30 mm	500 mm	94,47 €/Stück



## Schwerlast-Maschenroste | aus Edelstahl (V2A)

	Artikelbezeichnung	für Nennmaß	Belastungs-klasse	Breite	Auflage-höhe	Maschen-weite	Länge	empf. Verkaufspreis zuzüglich MwSt.
DN100	<b>Belastungsklasse C 250</b>							
	SLR M 150-20 30x10 C250 VA (1000)	DN 100	C 250	145 mm	20 mm	30 x 10 mm	1.000 mm	176,13 €/Stück
	SLR M 150-20 30x10 C250 VA (500)	DN 100	C 250	145 mm	20 mm	30 x 10 mm	500 mm	114,48 €/Stück
	<b>Belastungsklasse D 400</b>							
	SLR M 150-20 10x30 D400 VA (1000)	DN 100	D 400	145 mm	20 mm	10 x 30 mm	1.000 mm	271,75 €/Stück
	SLR M 150-20 10x30 D400 VA (500)	DN 100	D 400	145 mm	20 mm	10 x 30 mm	500 mm	163,06 €/Stück
DN150	<b>Belastungsklasse C 250</b>							
	SLR M 200-20 30x10 C250 VA (1000)	DN 150	C 250	195 mm	20 mm	30 x 10 mm	1.000 mm	214,70 €/Stück
	SLR M 200-20 30x10 C250 VA (500)	DN 150	C 250	195 mm	20 mm	30 x 10 mm	500 mm	150,29 €/Stück
	<b>Belastungsklasse D 400</b>							
	SLR M 200-20 10x30 D400 VA (1000)	DN 150	D 400	195 mm	20 mm	10 x 30 mm	1.000 mm	315,35 €/Stück
	SLR M 200-20 10x30 D400 VA (500)	DN 150	D 400	195 mm	20 mm	10 x 30 mm	500 mm	220,75 €/Stück

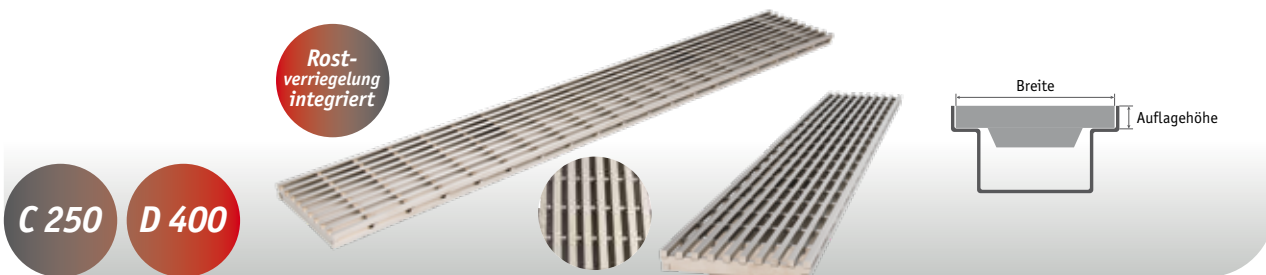
# Schwerlast-Längsstabroste | aus feuerverzinktem Stahl oder Edelstahl



## Schwerlast-Längsstabroste 20 x 3 mm | aus feuerverzinktem Stahl oder Edelstahl (V2A)

empf. Verkaufspreise zuzüglich MwSt.

	Artikelbezeichnung	für Nennmaß	Belastungs-klasse	Breite	Auflage-höhe	Stab-stärke	Länge	aus feuerver-zinktem Stahl	aus Edelstahl	
DN100	<b>Belastungsklasse C 250</b>									
	SLR L 150-20 20x3 C250 ST od. VA (1000)	DN 100	C 250	145 mm	20 mm	20 x 3 mm	1.000 mm	199,42 €/Stück	263,24 €/Stück	
	SLR L 150-20 20x3 C250 ST od. VA (500)	DN 100	C 250	145 mm	20 mm	20 x 3 mm	500 mm	139,59 €/Stück	184,27 €/Stück	
	<b>Belastungsklasse D 400</b>									
	SLR L 150-20 20x3 D400 ST od. VA (1000)	DN 100	D 400	145 mm	20 mm	20 x 3 mm	1.000 mm	238,03 €/Stück	318,92 €/Stück	
	SLR L 150-20 20x3 D400 ST od. VA (500)	DN 100	D 400	145 mm	20 mm	20 x 3 mm	500 mm	166,61 €/Stück	223,25 €/Stück	
DN150	<b>Belastungsklasse C 250</b>									
	SLR L 200-20 20x3 C250 ST od. VA (1000)	DN 150	C 250	195 mm	20 mm	20 x 3 mm	1.000 mm	248,86 €/Stück	315,69 €/Stück	
	SLR L 200-20 20x3 C250 ST od. VA (500)	DN 150	C 250	195 mm	20 mm	20 x 3 mm	500 mm	174,20 €/Stück	220,99 €/Stück	
	<b>Belastungsklasse D 400</b>									
	SLR L 200-20 20x3 D400 ST od. VA (1000)	DN 150	D 400	195 mm	20 mm	20 x 3 mm	1.000 mm	307,21 €/Stück	416,43 €/Stück	
	SLR L 200-20 20x3 D400 ST od. VA (500)	DN 150	D 400	195 mm	20 mm	20 x 3 mm	500 mm	215,05 €/Stück	291,51 €/Stück	



## Schwerlast-Längsstabroste Hydra Linearis | aus Edelstahl (V2A)

	Artikelbezeichnung	für Nennmaß	Belastungs-klasse	Breite	Auflage-höhe	Stab-stärke	Länge	empf. Verkaufspreis zuzüglich MwSt.	
DN100	<b>Belastungsklasse C 250</b>								
	SLR LH 150-20 7x7 C250 VA (1000)	DN 100	C 250	145 mm	20 mm	7 x 7 mm	1.000 mm	263,90 €/Stück	
	SLR LH 150-20 7x7 C250 VA (500)	DN 100	C 250	145 mm	20 mm	7 x 7 mm	500 mm	184,73 €/Stück	
	<b>Belastungsklasse D 400</b>								
	SLR LH 150-20 7x7 D400 VA (1000)	DN 100	D 400	145 mm	20 mm	7 x 7 mm	1.000 mm	322,63 €/Stück	
	SLR LH 150-20 7x7 D400 VA (500)	DN 100	D 400	145 mm	20 mm	7 x 7 mm	500 mm	225,85 €/Stück	
DN150	<b>Belastungsklasse C 250</b>								
	SLR LH 200-20 7x7 C250 VA (1000)	DN 150	C 250	195 mm	20 mm	7 x 7 mm	1.000 mm	315,99 €/Stück	
	SLR LH 200-20 7x7 C250 VA (500)	DN 150	C 250	195 mm	20 mm	7 x 7 mm	500 mm	221,20 €/Stück	
	<b>Belastungsklasse D 400</b>								
	SLR LH 200-20 7x7 D400 VA (1000)	DN 150	D 400	195 mm	20 mm	7 x 7 mm	1.000 mm	422,36 €/Stück	
	SLR LH 200-20 7x7 D400 VA (500)	DN 150	D 400	195 mm	20 mm	7 x 7 mm	500 mm	295,65 €/Stück	

# Schlitzaufsätze & Revisions- und Spülkasten-Aufsätze | aus feuerverzinktem Stahl oder Edelstahl



Angelehnt an die Belastungsklasse:

**C 250** **D 400**



C 250



D 400

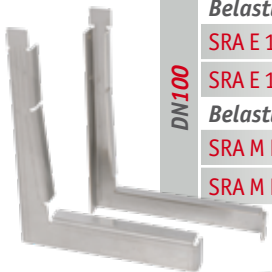
## Schlitzaufsätze | aus feuerverzinktem Stahl oder Edelstahl (V2A) (C 250 = 1,5 mm / D 400 = 3,0 mm)

empf. Verkaufspreise zuzüglich MwSt.

	Artikelbezeichnung	für Nennmaß	Belastungs-klasse	Schlitz-breite	Breite	Halshöhe	Höhe ab Auflage	Länge	aus feuerverzinktem Stahl	aus Edelstahl	
DN 100	<b>Belastungsklasse C 250</b>										
	SRA 10-150-160-182 ST od. VA (1000)	DN 100	C 250 *	10 mm	145 mm	160 mm	182 mm	1.000 mm	74,23 €/Stück	130,26 €/Stück	
	SRA 10-150-160-182 ST od. VA (500)	DN 100	C 250 *	10 mm	145 mm	160 mm	182 mm	500 mm	51,98 €/Stück	84,68 €/Stück	
	<b>Belastungsklasse D 400</b>										
DN 150	<b>Belastungsklasse C 250</b>										
	SRA 10-200-160-182 ST od. VA (1000)	DN 150	C 250 *	10 mm	195 mm	160 mm	182 mm	1.000 mm	117,05 €/Stück	195,42 €/Stück	
	SRA 10-200-160-182 ST od. VA (500)	DN 150	C 250 *	10 mm	195 mm	160 mm	182 mm	500 mm	76,08 €/Stück	136,80 €/Stück	
	<b>Belastungsklasse D 400</b>										
DN 150	<b>Belastungsklasse C 250</b>										
	SRA M 10-150-160-185 ST od. VA (1000)	DN 100	D 400 *	10 mm	145 mm	160 mm	185 mm	1.000 mm	138,20 €/Stück	210,11 €/Stück	
	SRA M 10-150-160-185 ST od. VA (500)	DN 100	D 400 *	10 mm	145 mm	160 mm	185 mm	500 mm	82,87 €/Stück	126,49 €/Stück	
	<b>Belastungsklasse D 400</b>										
DN 150	<b>Belastungsklasse C 250</b>										
	SRA M 10-200-160-185 ST od. VA (1000)	DN 150	D 400 *	10 mm	195 mm	160 mm	185 mm	1.000 mm	148,33 €/Stück	264,92 €/Stück	
	SRA M 10-200-160-185 ST od. VA (500)	DN 150	D 400 *	10 mm	195 mm	160 mm	185 mm	500 mm	103,83 €/Stück	172,20 €/Stück	
	<b>Belastungsklasse D 400</b>										

## Endstücke für Schlitzaufsätze | aus feuerverzinktem Stahl od. Edelstahl (V2A)

	Artikelbezeichnung	aus fv. Stahl	aus Edelstahl
DN 100	<b>Belastungsklasse C 250</b>		
	SRA E 150-160 links ST od. VA	8,55 €/Stück	11,88 €/Stück
	SRA E 150-160 rechts ST od. VA	8,55 €/Stück	11,88 €/Stück
	<b>Belastungsklasse D 400</b>		
DN 150	<b>Belastungsklasse C 250</b>		
	SRA M E 150-160 links ST od. VA	8,55 €/Stück	11,88 €/Stück
	SRA M E 150-160 rechts ST od. VA	8,55 €/Stück	11,88 €/Stück
	<b>Belastungsklasse D 400</b>		
DN 150	<b>Belastungsklasse C 250</b>		
	SRA E 200-160 links ST od. VA	10,15 €/Stück	12,72 €/Stück
	SRA E 200-160 rechts ST od. VA	10,15 €/Stück	12,72 €/Stück
	<b>Belastungsklasse D 400</b>		
DN 150	<b>Belastungsklasse C 250</b>		
	SRA M E 200-160 links ST od. VA	10,15 €/Stück	12,72 €/Stück
	SRA M E 200-160 rechts ST od. VA	10,15 €/Stück	12,72 €/Stück
	<b>Belastungsklasse D 400</b>		



	Artikelbezeichnung	aus fv. Stahl	aus Edelstahl
DN 150	<b>Belastungsklasse C 250</b>		
	SRA E 200-160 links ST od. VA	10,15 €/Stück	12,72 €/Stück
	SRA E 200-160 rechts ST od. VA	10,15 €/Stück	12,72 €/Stück
	<b>Belastungsklasse D 400</b>		
DN 150	<b>Belastungsklasse C 250</b>		
	SRA M E 200-160 links ST od. VA	10,15 €/Stück	12,72 €/Stück
	SRA M E 200-160 rechts ST od. VA	10,15 €/Stück	12,72 €/Stück
	<b>Belastungsklasse D 400</b>		

Anwendungsbeispiel mit der Betonrinne **Fortis**

Angelehnt an die Belastungsklasse:

**C 250** **D 400**



## Revisions- & Spülkasten-Aufsätze | aus feuerverzinktem Stahl oder Edelstahl (V2A) (C 250 = 1,5 mm / D 400 = 3,0 mm)

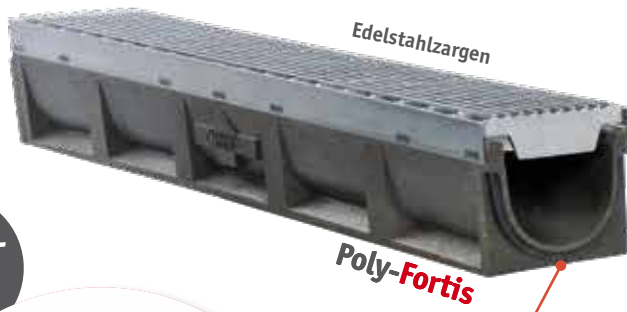
empf. Verkaufspreise zuzüglich MwSt.

	Artikelbezeichnung	für Nennmaß	angelehnt an Belastungs-klasse	Schlitz-breite	Breite	Höhe ab Auflage	für Halshöhe	Länge	aus feuerverzinktem Stahl	aus Edelstahl	
DN 100	<b>Belastungsklasse C 250</b>										
	SRA RKL 10-150-182 ST od. VA	DN 100	C 250	10 mm	145 mm	182 mm	160 mm	500 mm	152,89 €/Stück	238,39 €/Stück	
	<b>Belastungsklasse D 400</b>										
DN 150	<b>Belastungsklasse C 250</b>										
	SRA RKL M 10-150-185 ST od. VA	DN 100	D 400	10 mm	145 mm	185 mm	160 mm	500 mm	254,97 €/Stück	342,08 €/Stück	
	<b>Belastungsklasse D 400</b>										
DN 150	<b>Belastungsklasse C 250</b>										
	SRA RKL 10-200-182 ST od. VA	DN 150	C 250	10 mm	195 mm	182 mm	160 mm	500 mm	195,55 €/Stück	282,04 €/Stück	
	<b>Belastungsklasse D 400</b>										
DN 150	<b>Belastungsklasse C 250</b>										
	SRA RKL M 10-200-185 ST od. VA	DN 150	D 400	10 mm	195 mm	185 mm	160 mm	500 mm	278,89 €/Stück	361,62 €/Stück	
	<b>Belastungsklasse D 400</b>										

Robust, stabil und optisch ansprechend: So lassen sich die beiden Rinnentypen **Fortis** (Beton) und **Poly-Fortis** (Polymerbeton) beschreiben. Beide Varianten sind mit Zargen aus feuerverzinktem Stahl, Edelstahl oder Guss erhältlich.

Unser Sortiment an Schwerlastrosten aus Metall haben wir im Jahr 2019 um zwei Gussroste ergänzt: um den **reddot** prämierten Rost **Prisma** und den Rost **Zippa** (siehe Seite 2).

Für Belastungsklassen von **D 400** bis **E 600**



Wasserdicht



### Gummidichtungen

Nut-Feder-System mit integrierten Gummidichtungen ermöglichen eine schnelle Montage ohne zusätzliche Abdichtungsmaßnahmen.



Fortis



### Ablaufstutzen

Die Sinkkästen Fortis sind standardmäßig mit Kunststoff-Ablaufstutzen für die Nennweiten **DN 100** oder **DN 150** ausgestattet. Auch halbe und ganze Meter der Betonrinnen sind mit Ablaufstutzen erhältlich.



### Materialauswahl der Zargen

Sie haben die Wahl zwischen feuerverzinktem Stahl-, Edelstahl- oder Gusszargen. Letztere sind ebenso wie die Gitterroste mit einer hochwertigen widerstandsfähigen KTL-Beschichtung versehen.







**Schmutzfangkorb aus V2A**

Schmutzfangkörbe aus Edelstahl sind langlebig und ermöglichen die schnelle und bequeme Reinigung der Sinkkästen.



**Gussroste mit Design-Anspruch**

Die Gussroste Prisma und Zipa bringen eine neue Optik für Entwässerungssysteme ins Spiel, sind dank Clipverbindung verschließbar und mit einer hochwertigen KTL-Beschichtung (kathodische Tauchlackierung) versehen.



**Sehr guter Fließkomfort**

Dank der dichten Oberflächenstruktur gewährleisten die Betonrinnen einen optimalen Durchfluss ohne Widerstände.



Die Rinnen lassen sich ganz einfach mittels Systemverschluss verschließen.



**Kassettenförmige Seiten**

Die kassettenförmigen Aussparungen ermöglichen eine feste Verbindung mit den Betonfundamenten, da der zuerst flüssige Beton in die Seitenfächer der Rinne wandern kann. Nach der Aushärtung ist die Rinne im Fundament fixiert.

Gusszargen für Gussroste

feuerverzinkte Stahlzargen für Gussroste

Poly-Fortis



reddot award 2019  
winner urban design  
**Gussrost Prisma**

# Fortis | 80 mm hohe Betonrinnen mit feuerverzinkten Stahlzargen für Gussroste

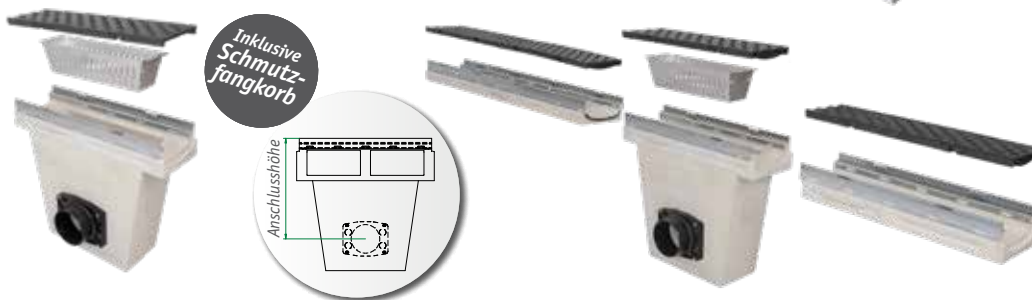


## Fortis | 1.000 mm & 500 mm Betonrinnen mit feuerverzinkten Stahlzargen für Gussroste

	Artikelbezeichnung	Nennmaß	Belastungs- klasse	Breite	Höhe	Länge	empf. Verkaufspreis zuzüglich MwSt.
DN100	<b>Höhe 80 mm</b>						
	ERFO 155-80-1000 ST G	DN 100	D 400	155 mm	80 mm	1.000 mm	56,53 €/Stück
	ERFO 155-80-500 ST G	DN 100	D 400	155 mm	80 mm	500 mm	42,40 €/Stück

## Fortis | Endstücke aus feuerverzinktem Stahl

Artikelbezeichnung	Nennmaß	Breite	Höhe	empf. Verkaufspreis zuzüglich MwSt.
ERF E 155-80 ST	DN 100	155 mm	80 mm	6,26 €/Stück



## Fortis | 500 mm Beton-Sinkkästen mit feuerverzinkten Stahlzargen für Gussroste

Artikelbezeichnung	Nennmaß	angelehnt an die Belastungs- klasse	für Rinnen- breite	für Rinnen- höhe	Anschluss- höhe	empf. Verkaufspreis zuzüglich MwSt.
<b>Für Rinnenhöhe 80 mm</b>						
ERFO SK 155-80 ST G	DN 100	D 400	155 mm	80 mm	310 mm	160,68 €/Stück



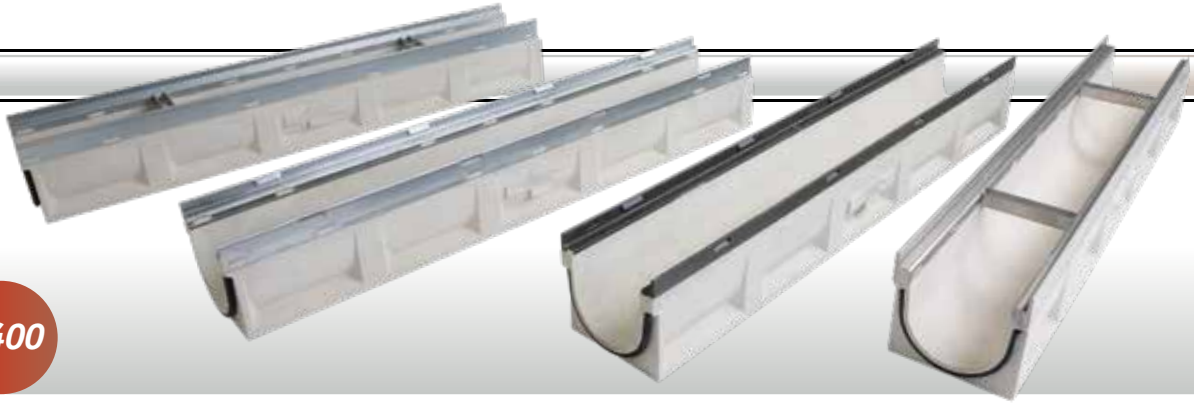
## Fortis | 1.000 mm & 500 mm Betonrinnen inkl. Stützen mit feuerverzinkten Stahlzargen für Gussroste

Artikelbezeichnung	Stützenposi- tion	Nennmaß	Belastungs- klasse	Breite	Höhe	Länge	empf. Verkaufspreis zuzüglich MwSt.
<b>Höhe 150 mm</b>							
ERFO SN 155-80-1000 ST G	Nutseite	DN 100	D 400	155 mm	80 mm	1.000 mm	89,53 €/Stück
ERFO SF 155-80-1000 ST G	Federseite	DN 100	D 400	155 mm	80 mm	1.000 mm	89,53 €/Stück
ERFO SM 155-80-500 ST G	Mitte	DN 100	D 400	155 mm	80 mm	500 mm	75,40 €/Stück



# Fortis | Betonrinnen

**D 400**



Auch in 250 mm Höhe erhältlich

## Fortis | 1.000 mm & 500 mm Betonrinnen

empf. Verkaufspreise zuzüglich MwSt.

\* Materialauswahl der Zargen in die Artikelnummer eintragen

	Artikelbezeichnung	Nennmaß	Belastungsklasse	Breite	Höhe	Länge	* ST Feuerverzinkte Stahlzargen	* ST G fv. Stahlzargen für Gussroste	* GG Gusszargen für Gussroste	* VA Edelstahl- zargen	
DN100	<b>Höhe 150 mm</b>										
	ERFO 155-150-1000 (*)	DN 100	D 400	155 mm	150 mm	1.000 mm	56,53 €/Stück	56,53 €/Stück	81,54 €/Stück	101,62 €/Stück	
	ERFO 155-150-500 (*)	DN 100	D 400	155 mm	150 mm	500 mm	42,40 €/Stück	42,40 €/Stück	57,08 €/Stück	71,12 €/Stück	
	<b>Höhe 175 mm</b>										
	ERFO 155-175-1000 (*)	DN 100	D 400	155 mm	175 mm	1.000 mm	56,53 €/Stück	56,53 €/Stück	81,54 €/Stück	101,62 €/Stück	
	ERFO 155-175-500 (*)	DN 100	D 400	155 mm	175 mm	500 mm	42,40 €/Stück	42,40 €/Stück	57,08 €/Stück	71,12 €/Stück	
DN150	<b>Höhe 200 mm</b>										
	ERFO 155-200-1000 (*)	DN 100	D 400	155 mm	200 mm	1.000 mm	56,53 €/Stück	56,53 €/Stück	81,54 €/Stück	101,62 €/Stück	
	ERFO 155-200-500 (*)	DN 100	D 400	155 mm	200 mm	500 mm	42,40 €/Stück	42,40 €/Stück	57,08 €/Stück	71,12 €/Stück	
	<b>Höhe 200 mm</b>										
	ERFO 206-200-1000 (*)	DN 150	D 400	206 mm	200 mm	1.000 mm	75,35 €/Stück	75,35 €/Stück	97,72 €/Stück	129,40 €/Stück	
	ERFO 206-200-500 (*)	DN 150	D 400	206 mm	200 mm	500 mm	52,74 €/Stück	52,74 €/Stück	63,53 €/Stück	90,58 €/Stück	

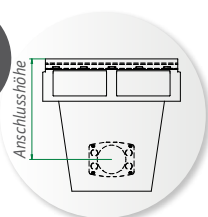
## Fortis | Endstücke aus feuerverzinktem Stahl oder Edelstahl

empf. Verkaufspreise zuzüglich MwSt.

Artikelbezeichnung	Nennmaß	Breite	Höhe	aus feuerverzinktem Stahl	aus Edelstahl
ERF E 155-150 ST oder VA	DN 100	155 mm	150 mm	6,26 €/Stück	8,57 €/Stück
ERF E 155-175 ST oder VA	DN 100	155 mm	175 mm	6,59 €/Stück	10,07 €/Stück
ERF E 155-200 ST oder VA	DN 100	155 mm	200 mm	7,12 €/Stück	12,16 €/Stück
ERF E 206-200 ST oder VA	DN 150	206 mm	200 mm	7,24 €/Stück	13,23 €/Stück



Inklusive Schmutzfangkorb



## Fortis | 500 mm Beton-Sinkkästen

empf. Verkaufspreise zuzüglich MwSt.

\* Materialauswahl der Zargen in die Artikelnummer eintragen

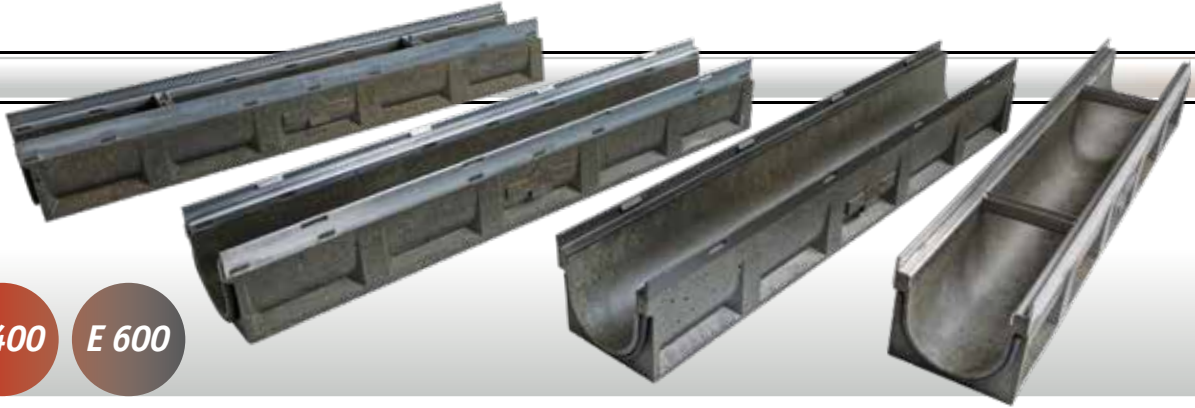
	Artikelbezeichnung	Nennmaß	angelehnt an die Belastungsklasse	für Rinnenbreite	für Rinnenhöhe	Anschlusshöhe	* ST Feuerverzinkte Stahlzargen	* ST G fv. Stahlzargen für Gussroste	* GG Gusszargen für Gussroste	* VA Edelstahl- zargen	
DN100	<b>Für Rinnenhöhe 150 mm</b>										
	ERFO SK 155-150 (*)	DN 100	D 400	155 mm	150 mm	380 mm	160,68 €/Stück	160,68 €/Stück	168,48 €/Stück	213,57 €/Stück	
	<b>Für Rinnenhöhe 175 mm</b>										
	ERFO SK 155-175 (*)	DN 100	D 400	155 mm	175 mm	405 mm	160,68 €/Stück	160,68 €/Stück	168,48 €/Stück	213,57 €/Stück	
DN150	<b>Für Rinnenhöhe 200 mm</b>										
	ERFO SK 155-200 (*)	DN 100	D 400	155 mm	200 mm	430 mm	160,68 €/Stück	160,68 €/Stück	168,48 €/Stück	213,57 €/Stück	
	ERFO SK 206-200 (*)	DN 150	D 400	206 mm	200 mm	410 mm	235,98 €/Stück	235,98 €/Stück	247,68 €/Stück	347,75 €/Stück	



1.000 mm und 500 mm Betonrinnen  
mit Stützen finden Sie auf [Seite 16](#).



# Poly-Fortis | Polymerbetonrinnen



**D 400** **E 600**

Auch in 250 mm Höhe erhältlich

## Poly-Fortis | 1.000 mm & 500 mm Polymerbetonrinnen

empf. Verkaufspreise zuzüglich MwSt.

\* Materialauswahl der Zargen in die Artikelnummer eintragen

	Artikelbezeichnung	Nennmaß	Belastungsklasse	Breite	Höhe	Länge	* ST Feuerverzinkte Stahlzargen	* ST G fv. Stahlzargen für Gussroste	* GG Gusszargen für Gussroste	* VA Edelstahl- zargen	
DN100	<b>Höhe 150 mm</b>										
	ERPF 155-150-1000 (*)	DN 100	D 400	155 mm	150 mm	1.000 mm	58,23 €/Stück	58,23 €/Stück	83,99 €/Stück	104,66 €/Stück	
	ERPF 155-150-500 (*)	DN 100	D 400	155 mm	150 mm	500 mm	43,67 €/Stück	43,67 €/Stück	58,79 €/Stück	73,26 €/Stück	
	<b>Höhe 175 mm</b>										
	ERPF 155-175-1000 (*)	DN 100	E 600	155 mm	175 mm	1.000 mm	58,23 €/Stück	58,23 €/Stück	83,99 €/Stück	104,66 €/Stück	
	ERPF 155-175-500 (*)	DN 100	E 600	155 mm	175 mm	500 mm	43,67 €/Stück	43,67 €/Stück	58,79 €/Stück	73,26 €/Stück	
DN150	<b>Höhe 200 mm</b>										
	ERPF 155-200-1000 (*)	DN 100	E 600	155 mm	200 mm	1.000 mm	58,23 €/Stück	58,23 €/Stück	83,99 €/Stück	104,66 €/Stück	
	ERPF 155-200-500 (*)	DN 100	E 600	155 mm	200 mm	500 mm	43,67 €/Stück	43,67 €/Stück	58,79 €/Stück	73,26 €/Stück	
	<b>Höhe 200 mm</b>										
	ERPF 206-200-1000 (*)	DN 150	D 400	206 mm	200 mm	1.000 mm	76,93 €/Stück	76,93 €/Stück	100,65 €/Stück	133,29 €/Stück	
	ERPF 206-200-500 (*)	DN 150	D 400	206 mm	200 mm	500 mm	53,85 €/Stück	53,85 €/Stück	70,45 €/Stück	93,29 €/Stück	

## Fortis | Endstücke aus feuerverzinktem Stahl oder Edelstahl

empf. Verkaufspreise zuzüglich MwSt.

Artikelbezeichnung	Nennmaß	Breite	Höhe	aus feuerverzinktem Stahl	aus Edelstahl
ERF E 155-150 ST oder VA	DN 100	155 mm	150 mm	6,26 €/Stück	8,57 €/Stück
ERF E 155-175 ST oder VA	DN 100	155 mm	175 mm	6,59 €/Stück	10,07 €/Stück
ERF E 155-200 ST oder VA	DN 100	155 mm	200 mm	7,12 €/Stück	12,16 €/Stück
ERF E 206-200 ST oder VA	DN 150	206 mm	200 mm	7,24 €/Stück	13,23 €/Stück



## Poly-Fortis | 500 mm Polymerbeton-Sinkkästen

empf. Verkaufspreise zuzüglich MwSt.

\* Materialauswahl der Zargen in die Artikelnummer eintragen

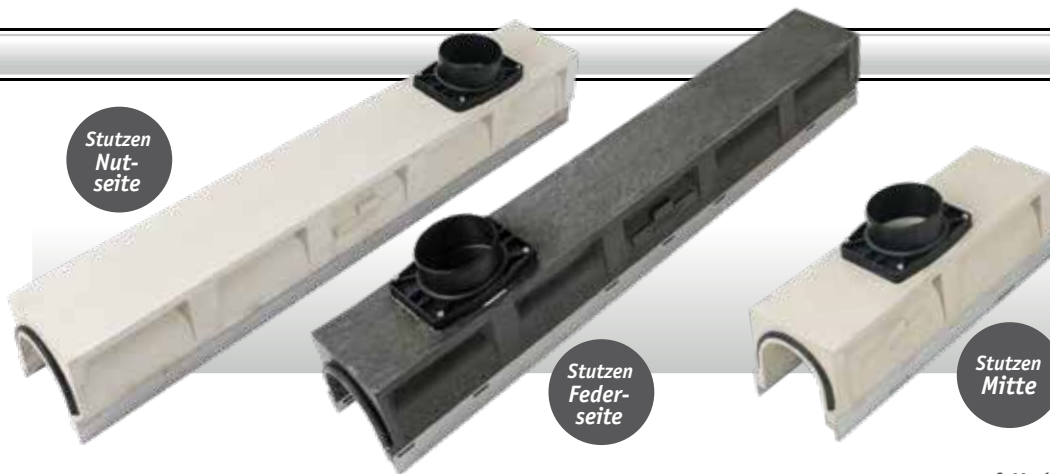
	Artikelbezeichnung	Nennmaß	angelehnt an die Belastungsklasse	für Rinnenbreite	für Rinnenhöhe	Anschlusshöhe	* ST Feuerverzinkte Stahlzargen	* ST G fv. Stahlzargen für Gussroste	* GG Gusszargen für Gussroste	* VA Edelstahl- zargen	
DN100	<b>Für Rinnenhöhe 150 mm</b>										
	ERPF SK 155-150 (*)	DN 100	D 400*	155 mm	150 mm	380 mm	160,68 €/Stück	160,68 €/Stück	168,48 €/Stück	213,57 €/Stück	
	<b>Für Rinnenhöhe 175 mm</b>										
	ERPF SK 155-175 (*)	DN 100	E 600*	155 mm	175 mm	405 mm	160,68 €/Stück	160,68 €/Stück	168,48 €/Stück	213,57 €/Stück	
DN150	<b>Für Rinnenhöhe 200 mm</b>										
	ERPF SK 155-200 (*)	DN 100	E 600*	155 mm	200 mm	430 mm	160,68 €/Stück	160,68 €/Stück	168,48 €/Stück	213,57 €/Stück	
	ERPF SK 206-200 (*)	DN 150	D 400*	206 mm	200 mm	410 mm	235,98 €/Stück	235,98 €/Stück	247,68 €/Stück	347,75 €/Stück	



1.000 mm und 500 mm Polymerbetonrinnen  
mit Stützen finden Sie auf [Seite 16](#).



# Fortis und Poly-Fortis | Rinnen mit Stutzen



## Fortis | 1.000 mm und 500 mm Betonrinnen mit Stutzen

empf. Verkaufspreise zuzüglich MwSt.

\* Materialauswahl der Zargen in die Artikelnummer eintragen

Artikelbezeichnung	Stutzenposition	Nennmaß	Belastungsklasse	Breite	Höhe	Länge	* ST Feuerverzinkte Stahlzargen	* ST G fv. Stahlzargen für Gussroste	* GG Gusszargen für Gussroste	* VA Edelstahl- zargen
<b>DN100</b>										
<b>Höhe 150 mm</b>										
ERFO SN 155-150-1000 (*)	Nutseite	DN 100	D 400	155 mm	150 mm	1.000 mm	89,53 €/Stück	89,53 €/Stück	114,54 €/Stück	134,62 €/Stück
ERFO SF 155-150-1000 (*)	Federseite	DN 100	D 400	155 mm	150 mm	1.000 mm	89,53 €/Stück	89,53 €/Stück	114,54 €/Stück	134,62 €/Stück
ERFO SM 155-150-500 (*)	Mitte	DN 100	D 400	155 mm	150 mm	500 mm	75,40 €/Stück	75,40 €/Stück	90,08 €/Stück	104,12 €/Stück
<b>Höhe 175 mm</b>										
ERFO SN 155-175-1000 (*)	Nutseite	DN 100	D 400	155 mm	175 mm	1.000 mm	89,53 €/Stück	89,53 €/Stück	114,54 €/Stück	134,62 €/Stück
ERFO SF 155-175-1000 (*)	Federseite	DN 100	D 400	155 mm	175 mm	1.000 mm	89,53 €/Stück	89,53 €/Stück	114,54 €/Stück	134,62 €/Stück
ERFO SM 155-175-500 (*)	Mitte	DN 100	D 400	155 mm	175 mm	500 mm	75,40 €/Stück	75,40 €/Stück	90,08 €/Stück	104,12 €/Stück
<b>Höhe 200 mm</b>										
ERFO SN 155-200-1000 (*)	Nutseite	DN 100	D 400	155 mm	200 mm	1.000 mm	89,53 €/Stück	89,53 €/Stück	114,54 €/Stück	134,62 €/Stück
ERFO SF 155-200-1000 (*)	Federseite	DN 100	D 400	155 mm	200 mm	1.000 mm	89,53 €/Stück	89,53 €/Stück	114,54 €/Stück	134,62 €/Stück
ERFO SM 155-200-500 (*)	Mitte	DN 100	D 400	155 mm	200 mm	500 mm	75,40 €/Stück	75,40 €/Stück	90,08 €/Stück	104,12 €/Stück
<b>DN150</b>										
<b>Höhe 200 mm</b>										
ERFO SN 206-200-1000 (*)	Nutseite	DN 150	D 400	206 mm	200 mm	1.000 mm	108,35 €/Stück	108,35 €/Stück	130,72 €/Stück	162,40 €/Stück
ERFO SF 206-200-1000 (*)	Federseite	DN 150	D 400	206 mm	200 mm	1.000 mm	108,35 €/Stück	108,35 €/Stück	130,72 €/Stück	162,40 €/Stück
ERFO SM 206-200-500 (*)	Mitte	DN 150	D 400	206 mm	200 mm	500 mm	85,74 €/Stück	85,74 €/Stück	96,53 €/Stück	123,58 €/Stück

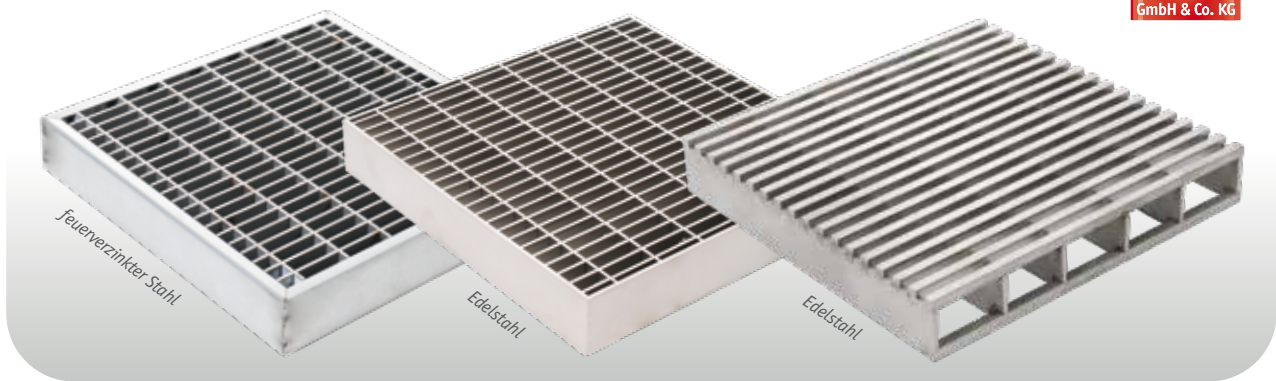
## Poly-Fortis | 1.000 und 500 mm Polymerbetonrinnen mit Stutzen

empf. Verkaufspreise zuzüglich MwSt.

\* Materialauswahl der Zargen in die Artikelnummer eintragen

Artikelbezeichnung	Stutzenposition	Nennmaß	Belastungsklasse	Breite	Höhe	Länge	* ST Feuerverzinkte Stahlzargen	* ST G fv. Stahlzargen für Guss	* GG Gusszargen für Gussroste	* VA Edelstahl- zargen
<b>DN100</b>										
<b>Höhe 150 mm</b>										
ERPF SN 155-150-1000 (*)	Nutseite	DN 100	D 400	155 mm	150 mm	1.000 mm	91,23 €/Stück	91,23 €/Stück	116,99 €/Stück	137,66 €/Stück
ERPF SF 155-150-1000 (*)	Federseite	DN 100	D 400	155 mm	150 mm	1.000 mm	91,23 €/Stück	91,23 €/Stück	116,99 €/Stück	137,66 €/Stück
ERPF SM 155-150-500 (*)	Mitte	DN 100	D 400	155 mm	150 mm	500 mm	76,67 €/Stück	76,67 €/Stück	91,79 €/Stück	106,26 €/Stück
<b>Höhe 175 mm</b>										
ERPF SN 155-175-1000 (*)	Nutseite	DN 100	E 600	155 mm	175 mm	1.000 mm	91,23 €/Stück	91,23 €/Stück	116,99 €/Stück	137,66 €/Stück
ERPF SF 155-175-1000 (*)	Federseite	DN 100	E 600	155 mm	175 mm	1.000 mm	91,23 €/Stück	91,23 €/Stück	116,99 €/Stück	137,66 €/Stück
ERPF SM 155-175-500 (*)	Mitte	DN 100	E 600	155 mm	175 mm	500 mm	76,67 €/Stück	76,67 €/Stück	91,79 €/Stück	106,26 €/Stück
<b>Höhe 200 mm</b>										
ERPF SN 155-200-1000 (*)	Nutseite	DN 100	E 600	155 mm	200 mm	1.000 mm	91,23 €/Stück	91,23 €/Stück	116,99 €/Stück	137,66 €/Stück
ERPF SF 155-200-1000 (*)	Federseite	DN 100	E 600	155 mm	200 mm	1.000 mm	91,23 €/Stück	91,23 €/Stück	116,99 €/Stück	137,66 €/Stück
ERPF SM 155-200-500 (*)	Mitte	DN 100	E 600	155 mm	200 mm	500 mm	76,67 €/Stück	76,67 €/Stück	91,79 €/Stück	106,26 €/Stück
<b>DN150</b>										
<b>Höhe 200 mm</b>										
ERPF SN 206-200-1000 (*)	Nutseite	DN 150	D 400	206 mm	200 mm	1.000 mm	109,93 €/Stück	109,93 €/Stück	133,65 €/Stück	166,29 €/Stück
ERPF SF 206-200-1000 (*)	Federseite	DN 150	D 400	206 mm	200 mm	1.000 mm	109,93 €/Stück	109,93 €/Stück	133,65 €/Stück	166,29 €/Stück
ERPF SM 206-200-500 (*)	Mitte	DN 150	D 400	206 mm	200 mm	500 mm	86,85 €/Stück	86,85 €/Stück	103,45 €/Stück	126,29 €/Stück





**Schwerlast-Gully-Maschenrost | aus feuerverzinktem Stahl**

Artikelbezeichnung	für Einlaufmaß	Auflagehöhe	Maschenweite	angelehnt an die Belastungsklasse	empf. Verkaufspreis zuzüglich MwSt.
SLGR M 250-40 30x10 ST	247 x 247 mm	40 mm	30 x 10 mm	C 250	65,56 €/Stück

**Schwerlast-Gully-Maschenrost | aus Edelstahl (V2A)**

Artikelbezeichnung	für Einlaufmaß	Auflagehöhe	Maschenweite	angelehnt an die Belastungsklasse	empf. Verkaufspreis zuzüglich MwSt.
SLGR M 250-40 30x10 VA	247 x 247 mm	40 mm	30 x 10 mm	C 250	108,85 €/Stück

**Schwerlast-Gully-Stabrost Hydra Linearis 7 x 7 mm | aus Edelstahl (V2A)**

Artikelbezeichnung	für Einlaufmaß	Auflagehöhe	Stab-Stärke	angelehnt an die Belastungsklasse	empf. Verkaufspreis zuzüglich MwSt.
SLGR LH 250-40 7x7 VA	247 x 247 mm	40 mm	7 x 7 mm	C 250	164,68 €/Stück



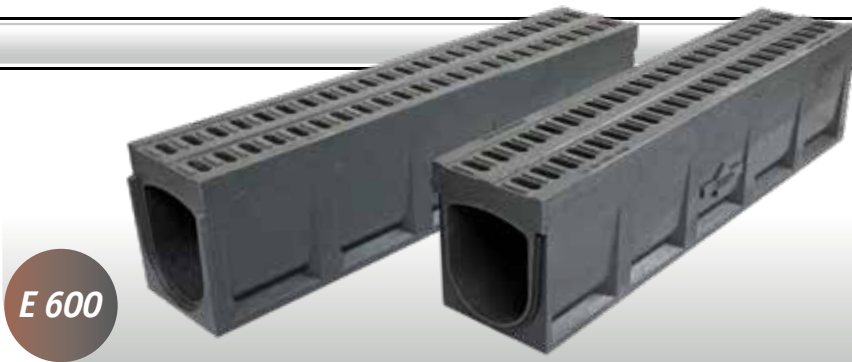
**Preis ohne Rost**  
**Mit seitlichem Stutzen DN 100**

**Fortis | Punkteinläufe aus Beton**

Inklusive Schmutzfangkorb

Artikelbezeichnung	Länge	Breite	Höhe	Anschluss-höhe	Zargenmaterial	angelehnt an die Belastungsklasse	empf. Verkaufspreis zuzüglich MwSt.
PEFO 257-257-460-40 ST	257 mm	257 mm	460 mm	334 mm	feuerverzinkter Stahl	C 250	159,26 €/Stück
PEFO 257-257-460-40 VA	257 mm	257 mm	460 mm	334 mm	Edelstahl	C 250	197,66 €/Stück

# Mono-Fortis | Schwerlast-Polymerbetonrinnen E 600



**E 600**

## Mono-Fortis | 1.000 mm Schwerlast-Polymerbetonrinnen E600

	Artikelbezeichnung	Nennmaß	Belastungs- klasse	Breite	Höhe	Länge	empf. Verkaufspreis zuzüglich MwSt.
<b>DN150</b>	<b>Höhe 250 mm</b>						
	<b>MFO 206-250-1000</b>	DN 150	E 600	206 mm	250 mm	1.000 mm	99,66 €/Stück

## Mono-Fortis | Endstücke aus fv. Stahl oder Edelstahl

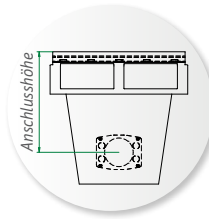
empf. Verkaufspreise zuzüglich MwSt.



Artikelbezeichnung	Nennmaß	Breite	Höhe	aus feuerverzinktem Stahl	aus Edelstahl
<b>ERF E 206-250 ST</b> oder VA	DN 150	206 mm	250 mm	8,42 €/Stück	14,26 €/Stück



Den Gussrost Zippa (E 600) finden Sie auf Seite 4.



## Poly-Fortis | 500 mm Polymerbeton-Sinkkästen

empf. Verkaufspreise zuzüglich MwSt.

\* Materialauswahl der Zargen bitte in die Artikelnummer eintragen

Artikelbezeichnung	Nenn- maß	angelehnt an die Belastungs- klasse	für Rinnen- breite	für Rinnen- höhe	Anschluss- höhe	* <b>ST G</b> fv. Stahlzargen für Gussroste	* <b>GG</b> Gusszargen für Gussroste
<b>Für Rinnenhöhe 250 mm</b>							
<b>ERPF SK 206-250 (*)</b>	DN 100	E 600	206 mm	250 mm	460 mm	248,96 €/Stück	261,31 €/Stück



Den Gussrost Zippa (E 600) finden Sie auf Seite 4.

## Poly-Fortis | 500 mm Polymerbetonrinne als Spülkasten

empf. Verkaufspreise zuzüglich MwSt.

\* Materialauswahl der Zargen bitte in die Artikelnummer eintragen

Artikelbezeichnung	Nenn- maß	angelent an die Belastungs- klasse	für Rinnenbreite	für Rinnenhöhe	* <b>ST G</b> fv. Stahlzargen für Gussroste	* <b>GG</b> Gusszargen für Gussroste
<b>Höhe 250 mm</b>						
<b>ERPF 206-250-500 (*)</b>	DN 100	E 600	206 mm	250 mm	56,81 €/Stück	74,32 €/Stück



# Richard Brink GmbH & Co. KG

## Metallwarenfabrikation und Vertrieb

### Deutschland

Görlitzer Straße 1  
33758 Schloß Holte-Stukenbrock  
Telefon +49 (0)5207 95 04-0  
Telefax +49 (0)5207 95 04-20

[anfragen@richard-brink.de](mailto:anfragen@richard-brink.de)  
[bestellungen@richard-brink.de](mailto:bestellungen@richard-brink.de)

### Österreich

Rosenheim 112 b  
9805 Baldramsdorf  
Telefon +43 (0)4762 75 00-0  
Telefax +43 (0)4762 75 00-04

[anfragen@richard-brink.at](mailto:anfragen@richard-brink.at)  
[bestellungen@richard-brink.at](mailto:bestellungen@richard-brink.at)

### Niederlande

Capitool 10  
7521PL Enschede  
Telefon +31 (0)85 210 0519  
Mobil +31 (0)64 420 9309

[aanvragen@richard-brink.nl](mailto:aanvragen@richard-brink.nl)  
[bestellingen@richard-brink.nl](mailto:bestellingen@richard-brink.nl)

[www.richard-brink.de](http://www.richard-brink.de)

mit Ausschreibungstext-Generator,  
Bezugsquellen-Datenbank  
und **Online-Shop**

