

# Drainage- & afwateringssystemen

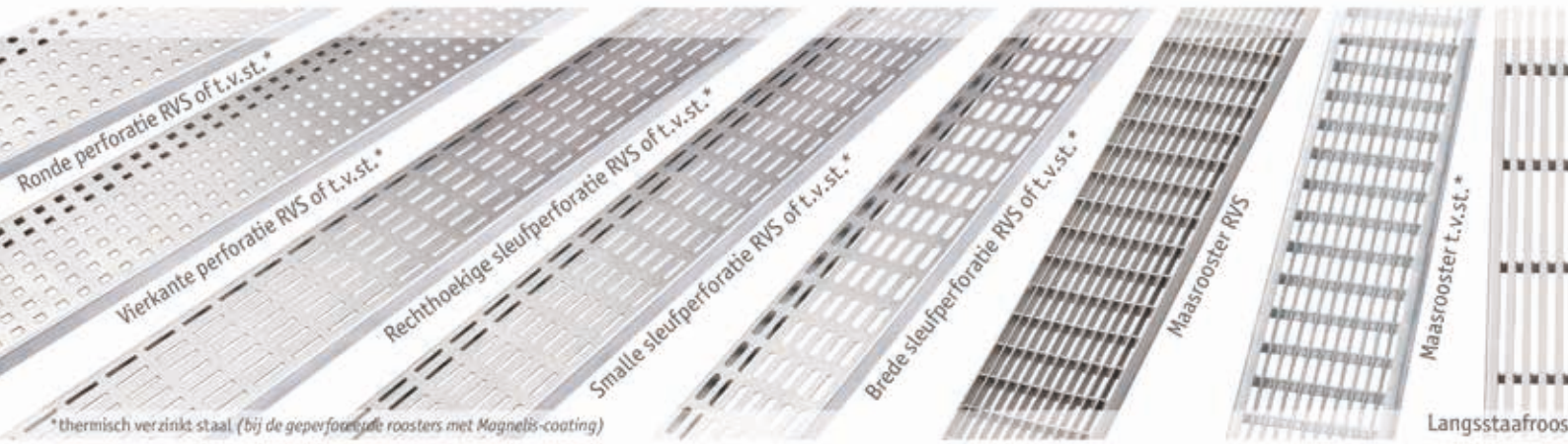
We houden van water – daar waar  
het thuishoort!



Ihre Experten für  
Garten & Landschaft

Partner des  
Verbandes Garten-,  
Landschafts- und Sportplatzbau  
Nordrhein-Westfalen e. V.





Onze **roosters** benadrukken het karakter van **uw bouwprojecten.**



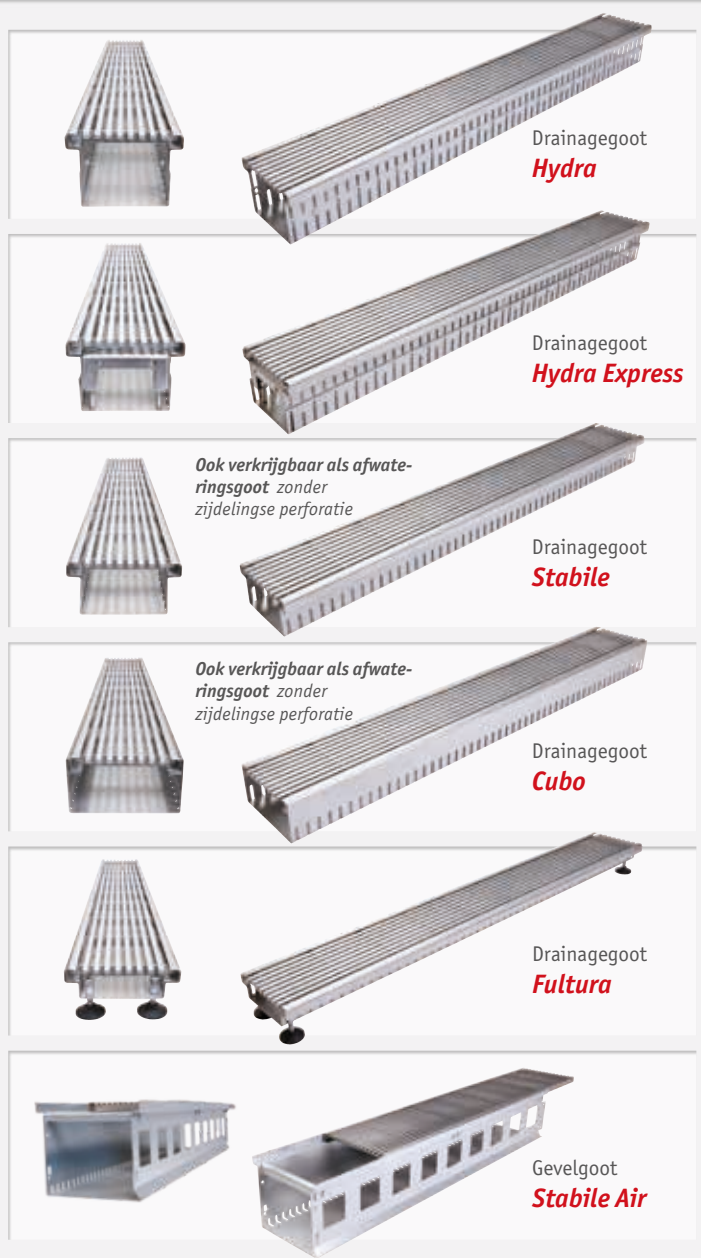
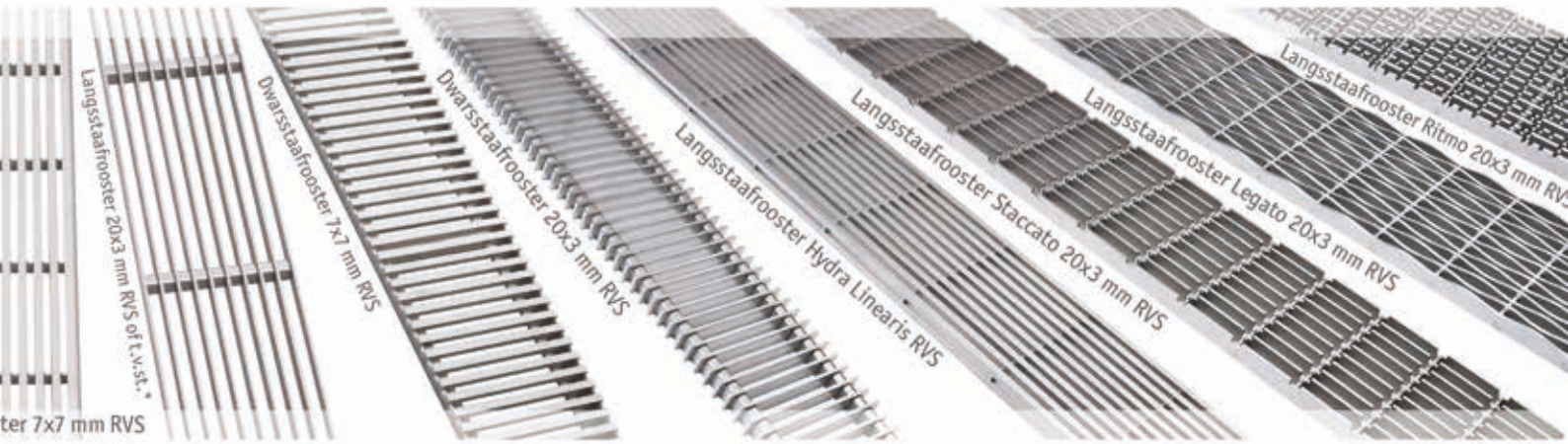
reddot award 2015  
 best of the best

**Rooster Gemini**

Minimalistisch, pragmatisch of elegant scène gezet –

**onze designroosters**

passen bij uw vormgevingsconcept. Behalve de standaardmodellen zijn de roosters indien gewenst ook als maatwerk leverbaar. Dit geldt ook voor onze verschillende drainage- en afwateringsgoten.



reddot design award  
honourable mention 2010  
**Rooster Hydra Linearis**



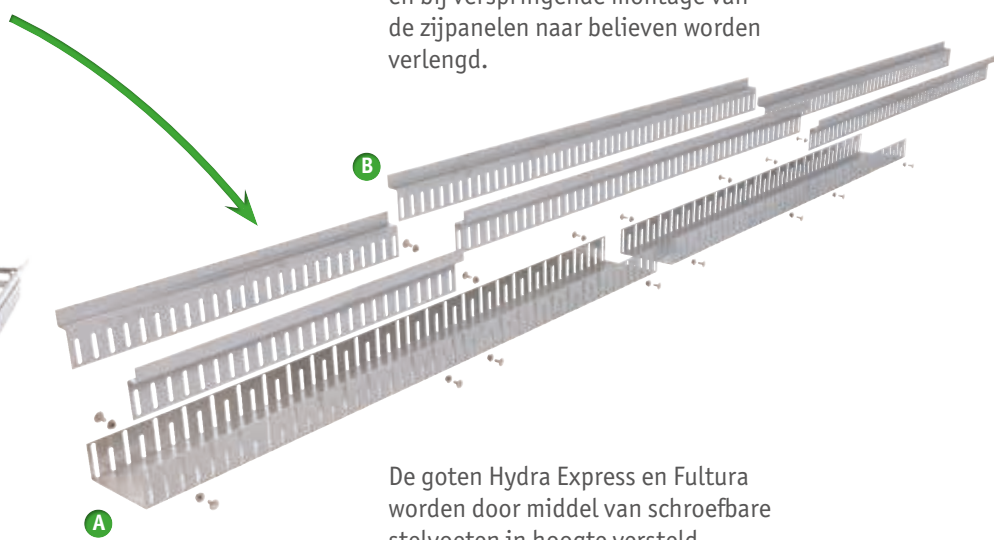
Onze in hoogte verstelbare drainagegoten kunnen op de plaats van montage in hoogte worden veresteld. Hierbij worden verstelbare zijdelen zoals bij de Hydra-goten of, zoals bij de Fultura-goten het geval is, stelvoeten gebruikt.

# In hoogte verstelbare drainagegoten

Om ter plaatse te nivelleren



Bij de goot Hydra worden de zijdelen direct aan het onderste deel van de goot vastgeschroefd. Dankzij de doorlopende drainageopeningen in de vorm van sleuven, die zowel in de gootbehuizing **A** als in de zijdelen **B** zijn aangebracht, kan dit systeem heel eenvoudig met een schroefverbinding in hoogte worden veresteld en bij verspringende montage van de zijpanelen naar believen worden verlengd.



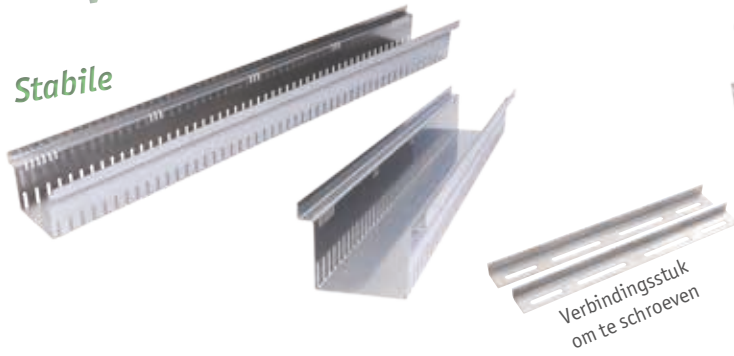
De goten Hydra Express en Fultura worden door middel van schroefbare stelvoeten in hoogte veresteld. De Fultura is dankzij de verstelbare kunststof voeten bijzonder geschikt voor dakterrassen en balkons en alle andere situaties waar de afwatering via afdichtingsbanen verloopt.

# Drainagegoten

Voor de afwatering in de ondergrond



Stabile



Cubo



Stabile Air



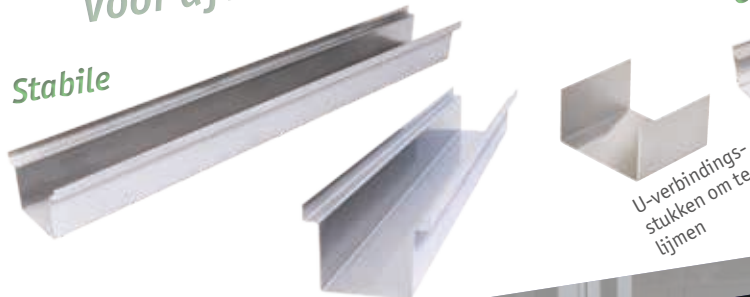
Bij de Stabile Air zijn de verbindingsstukken geïntegreerd.

Naast onze standaardmodellen bieden we alle drainage- en afwateringsgoten ook als individueel maatwerk aan. Zo zijn bijvoorbeeld passende goten voor raam- en deuropeningen mogelijk. In dit geval hoeft de monteur ter plaatse de goot niet meer in te korten. De maximale lengte van een goot kan maximaal 3.000 mm bedragen. Met verbindingsstukken kunnen de gootcompartimenten tot op de gewenste lengte worden gebracht.

# Afwateringsgoten

Voor afwatering in de riolering

Stabile



Cubo



Zowel drainage- als afwateringsgoten kunnen indien gewenst worden voorzien van afvoermoffen. De positionering en grootte van de moffen bepaalt u zelf.



Ook onze beton- en polymerebetonnen goten zijn verkrijgbaar met zwaar belastbare sleufopzetstukken voor berijdbare terreinen. Ze zijn gebaseerd op de verkeersklassen C 250 of D 400.



## Sleufgoten - de decente soort afwatering

Het toepassingsgebied van sleufgoten is veelzijdig: van lijnafwatering tot begrenzing van fonteinvelden. Sleufgoten kunnen als afwatering

maar ook als essentieel onderdeel van een waterkringloop worden ingezet. Spoelkasten en putten zorgen ervoor dat de sleufgoten gemakkelijk te reinigen zijn.

De bestratingsschalen, die als sluiting worden gebruikt, kunnen met het betreffende plaatmateriaal worden bekleed, zodat het oppervlak homogeen in de omgeving overgaat.







De betonnen goten van het type Fortis vallen op door hun lage gewicht en tegelijkertijd enorme stabiliteit. De constructie van de goot is zo ontworpen dat de goten na het inbedden in een gebruikelijke betonnen fundering bestand zijn tegen belastingen van klasse D 400. Deze eigenschappen gelden ook voor afvoer- en rioolputten.



## Esthetiek in beton, De keuze

Robuust, stabiel en visueel aantrekkelijk: Dit zijn de belangrijkste eigenschappen van de twee soorten goten **Fortis** (beton) en **Poly-Fortis** (polymeerbeton). Beide uitvoeringen zijn verkrijgbaar met randen van thermisch verzinkt staal, roestvrij staal of gietijzer en in de inlaatbreedtes **DN 100** (155 mm) en **DN 150** (206 mm).

Ons assortiment metalen zwaar belastbare roosters hebben we aangevuld met twee gietijzeren roosters: het met een **red dot** bekroonde rooster **Prisma** en het rooster **Zipa**.







De hoogwaardige harsen die aan het kwartsand worden toegevoegd, zorgen ervoor dat het polymeerbeton in hoge mate waterdicht is. Bovendien overtuigen de goten en rioolputten door hun lage gewicht en tegelijk hoge belastbaarheid. Dankzij het kunststofgehalte in het materiaal zijn de goten goed bestand tegen chemicaliën.

# polymeerbeton & gietijzer - is aan u!





Voor verkeersklassen van  
**A 15 tot E 600**

Op deze dubbele pagina vindt u een overzicht van de belangrijkste productdetails van onze beton- en polymeerbetonnen goten met betrekking tot de constructie.



**Rubberen afdichtingen**

Dankzij een groef-veer-systeem met geïntegreerde rubberen afdichtingen is een snelle montage zonder extra afdichtingsmaatregelen mogelijk.



**Gietijzeren of stalen randen**

De gietijzeren randen worden voorzien van een hoogwaardige KTL-coating (**kathodische dompellak**). Randen van thermisch verzinkt staal of roestvrij staal completeren ons gootassortiment.

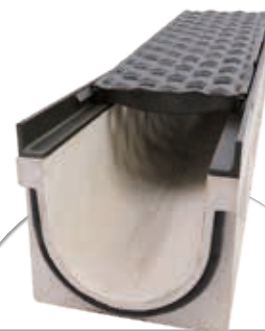
Bij de goten met roestvrijstalen randen dienen de roostervergrendelingen ook als montagegrepen (zie afbeelding).

Bij de goten met gegoten en thermisch verzinkte stalen randen kunnen op wens van de klant meegeleverde draaggrepen onder de beugels van het sluitsysteem in de randen worden geschoven. Dit vergemakkelijkt de montage van de goten.



**Afvoermoffen**

De putten van Fortis zijn voorzien van kunststof afvoermoffen voor de nominale afmetingen **DN 100** of **DN 150**. Ook halve en hele meters betonnen goten zijn verkrijgbaar met afvoermoffen.



**Gietijzeren roosters met designkwaliteit**

De roosters Prisma en Zippa geven afwateringssystemen een nieuwe look en zijn voorzien van een hoogwaardige KTL-coating (kathodische dompellak).

**Zeer goed vloecomfort**

Dankzij de dichte oppervlaktestructuur zorgen de betonnen goten voor een optimale doorstroming zonder weerstanden.

**Vuilopvangkorf van RVS**

Vuilopvangkorven van roestvrij staal zijn duurzaam en maken een snelle en gemakkelijke reiniging van de rioolputten mogelijk.

De goten kunnen eenvoudig worden afgesloten met een clipsysteem.



reddot award 2019  
winner urban design  
**Gietijzeren rooster Prisma**

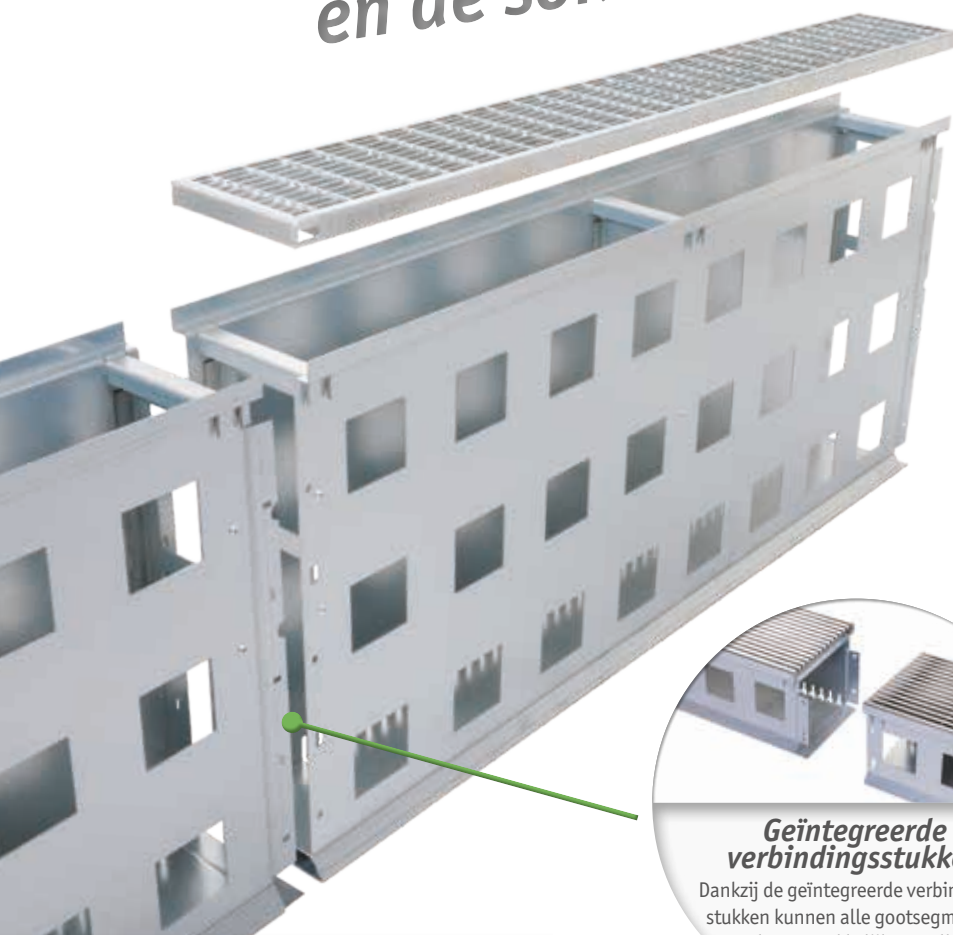
**Cassettevormige zijvakken**

De cassettevormige uitsparingen zorgen voor een stevige verbinding met de betonnen funderingen, omdat het aanvankelijk vloeibare beton in de zijvakken van de gootwand kan stromen.



# Stabile Air – gevelgoten en de sokkelzone kan ademen.

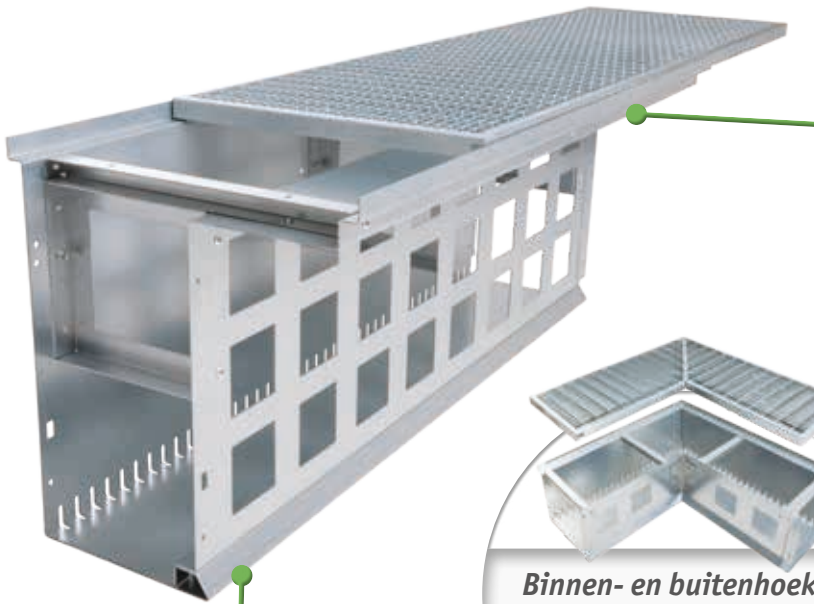
Onze gevelgoot Stabile Air is speciaal ontwikkeld voor het beluchten en ontlichten van geïsoleerde en houten gevels. Grote uitsparingen in het naar de gevel gerichte zijdeel van de goot zorgen voor een goede ventilatie van de sokkel. Naast de standaardgoten uit ons assortiment produceren wij ook individuele, op maat gemaakte speciale oplossingen voor u. Inlaatbreedtes en -hoogtes kunnen naar behoefte worden gevarieerd. Op verzoek kunnen we de goten ook uitrusten met betonankers, die aan de kant, die van de gevel is afgewend, naar buiten kunnen worden gebogen.



### **Geïntegreerde verbindingstukken**

Dankzij de geïntegreerde verbindingstukken kunnen alle gootsegmenten snel en gemakkelijk met elkaar worden verbonden.





### **Oversteken voor dagkanten**

Voor de dagkanten van vensters en deuren produceren wij op maat gemaakte oversteken voor uw bouwproject. Zo zijn er geen losse stukken en inkortingen nodig en ontstaat er een uniform totaalbeeld.



### **Binnen- en buitenhoeken**

zorgen voor een naadloze aansluiting van alle gevelsecties. Deze worden precies volgens uw specificaties geproduceerd. Ook deze beschikken over geïntegreerde verbindingstukken voor een uiterst gemakkelijke montage.

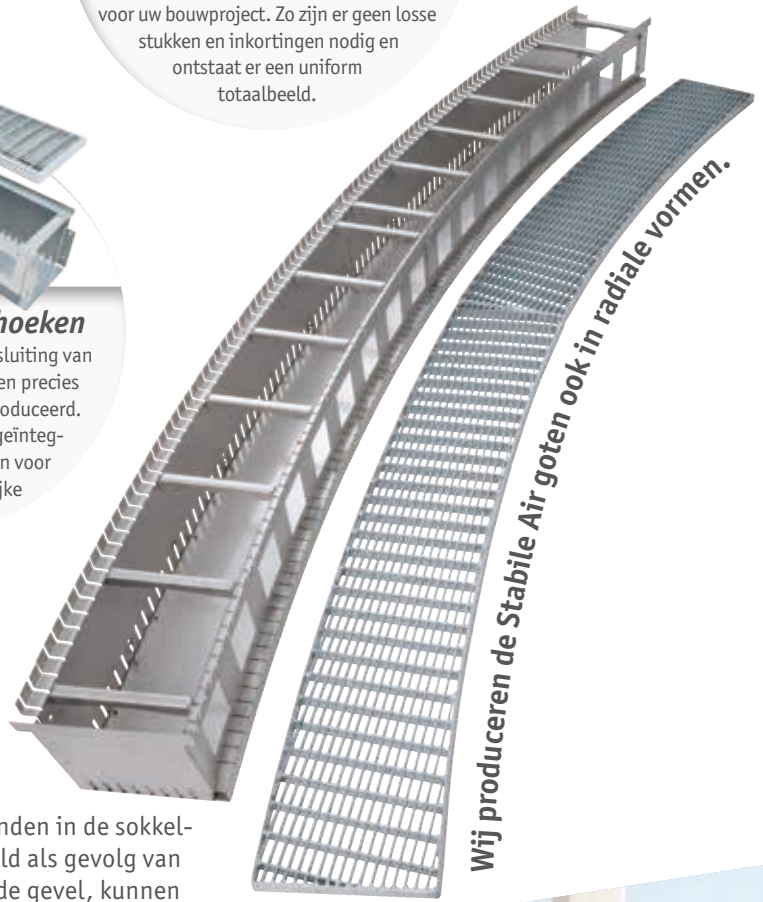


### **Afstandsprofilering**

Dit zorgt voor voldoende afstand van de goot tot de gevel. Doordat capillaire krachten hierdoor geen kans krijgen, kan er geen water opstijgen.



Bij grotere afstanden in de sokkelzone, bijvoorbeeld als gevolg van een voorhangende gevel, kunnen ook gevelafstandhouders meegeleverd worden.



**Wij produceren de Stabile Air goten ook in radiale vormen.**





# FerroMax - Zwaar belastbare wateropvanggoten in XXL

De randen, die ook als roostersteunen dienen, worden van 4 mm dik materiaal gemaakt.

De wateropvanggoten van het type FerroMax zijn geschikt om snel grote hoeveelheden neerslag op te nemen bij berijdbare oppervlakken en bij alle andere bestrate oppervlakken in de stedelijke ruimte. Naargelang de grootte van het project kunnen ze wat betreft afmetingen worden aangepast.

Dankzij de grote capaciteit van de goten kan het resulterende regenwater eerst tijdelijk worden opgeslagen en via de aansluiting op de riolering continu en gecontroleerd worden afgegeven. Voorbeeld bij DN 1000: 900 liter directe opslag per strekkende meter. Zo voorkomt u overbelasting van de daaropvolgende riolering.

Omdat de echte gootbehuizingen worden gebruikt als een soort verloren bekisting, zijn ze gemaakt van dunwandiger materiaal van 1,5 mm. Bij dit type kunt u kiezen tussen thermisch verzinkt staal of roestvrij staal.



Verbindingsstangen tussen de randen zorgen voor extra stabiliteit.



### Standers = betonankers

De standers, gemaakt van 2 mm dik materiaal, vergemakkelijken de uitlijning van de goten en vormen tegelijk de betonankers voor een vaste verbinding.



**Afhankelijk van de betonnen fundering en het rooster** is dit gootsysteem gebaseerd op de verkeersklassen **D 400 tot E 600**. De roosters zijn bestand tegen **wielbelastingen van 5 tot 10 ton**.

# RigoMax - Zwaar belastbare infiltratiegoten in XXL

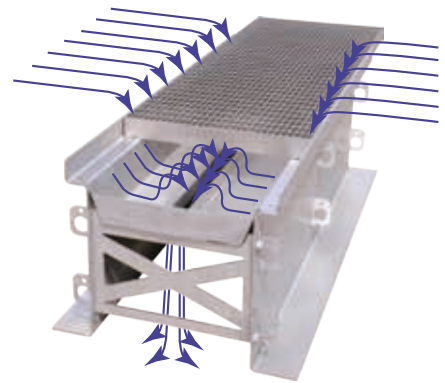
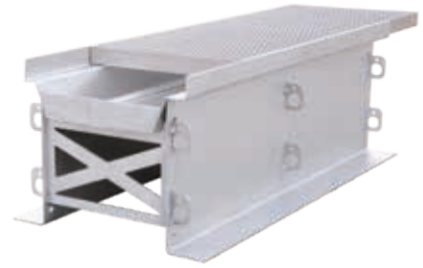


De goot is dankzij de bodemloze opbouw geschikt voor het snel opnemen en draineren van grote hoeveelheden neerslag bij bereiden oppervlakken en alle andere bestrate oppervlakken in de stedelijke ruimte, waar geen aansluiting op de riolering aanwezig is. Behalve onze standaardafmetingen leveren we ook individueel op uw bouwproject afgestemde uitvoeringen.

De goten zijn standaard gemaakt van 4 mm thermisch verzinkt staal of roestvrij staal. Ze krijgen extra stabiliteit door geïntegreerde verbindingsslangen en ankerbeugels aan de buitenwanden, die in beton gestort worden.

Afhankelijk van de roosterafdekking weerstaan deze infiltratiegoten een **wielbelasting** tussen **5 en 10 ton**.

Ze hebben geïntegreerde filterinzetstukken, waarbij de eerste **a** grove vervuiling zoals zand en bladeren tegenhoudt maar ook stoffen zoals bandenstof en microplastic filtert. Het tweede filter **b**, dat optioneel kan worden ingebracht, is in staat om in het water gebonden stoffen zoals zware metalen eruit te filteren. Dit filter is vaak verplicht in de openbare ruimte.



Vanwege de grote capaciteit van de goten en hun bodemloze constructie kan het resulterende regenwater eerst tijdelijk worden opgeslagen en geleidelijk door de dragende grindlagen van de ondergrond worden gedraineerd.



Mono-Fortis polymer concrete channel

De nieuwe zwaar belastbare goot **Mono-Fortis** is gemaakt van poly-meerbeton en combineert goot en rooster tot één component. De gelijknamige, monolithische opbouw van de goot garandeert een stabiliteit tot verkeersklasse E 600. De goten worden in lengtes van één meter, met een inlaatbreedte van 206 mm (DN 150) en een hoogte van 250 mm geproduceerd.

Als stortbak voor dit type goot kunnen halve meters van de goot **Poly-Fortis** worden gebruikt met het gietijzeren rooster Zippa. Ook dit systeem is bestand tegen dezelfde belastingen als de Mono-Fortis goot.

De **rioolputten Poly-Fortis** met aansluitmogelijkheid op de riolering perfecteren dit systeem.



Poly-Fortis channel



Poly-Fortis rioolput

# Mono-Fortis - zwaar belastbare polymeerbetonnen goten

**Richard Brink** GmbH & Co. KG  
Metaalwarenproductie en verkoop

## Duitsland

Görlitzer Straße 1  
33758 Schloß Holte-Stukenbrock  
Phone +49 (0)5207 95 04-0  
Fax +49 (0)5207 95 04-20

[anfragen@richard-brink.de](mailto:anfragen@richard-brink.de)  
[bestellungen@richard-brink.de](mailto:bestellungen@richard-brink.de)

## Nederland

Capitool 10  
7521PL Enschede  
Phone +31 (0)85 210 0519  
Mobile +31 (0)64 420 9309

[aanvragen@richard-brink.nl](mailto:aanvragen@richard-brink.nl)  
[bestellingen@richard-brink.nl](mailto:bestellingen@richard-brink.nl)

[www.richard-brink.nl](http://www.richard-brink.nl)

