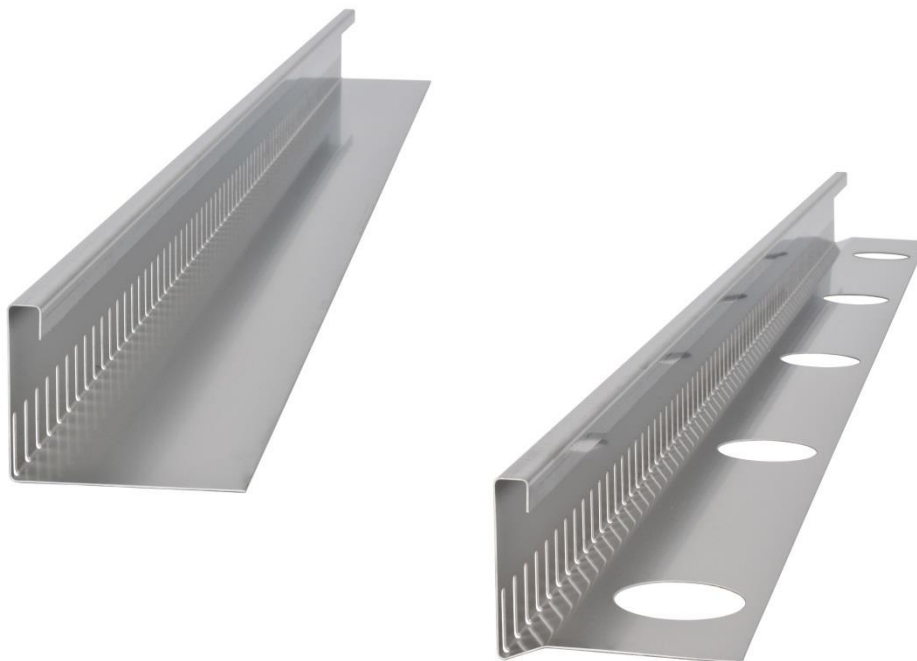




Fiche Technique

KFL Garde Grève fixe Silex



Hersteller

Richard Brink GmbH & Co. KG
Production et distribution de produits métalliques
Görlitzer Str. 1
D-33758 Schloß Holte-Stukenbrock
Téléphone: 0049 (0)5207 9504-0
Télécopie : 0049 (0)5207 9504-20

Juin 23



Description du produit

L'article KFL (*barre d'arrêt de gravier*) est une pièce pliée avec des trous oblongs intégrés (*30x5 mm*), qui est fabriquée dans des dimensions standard ou individuellement selon les souhaits du client. Toutes les longueurs de côtés et tous les angles peuvent être choisis librement. En général, il faut toujours envoyer un dessin en coupe (*croquis*) pour clarifier la faisabilité.

La section d'entrée est de $72,32 \text{ cm}^2/\text{m}$ (*trou oblong 30x5 mm / poinçonnage tous les 20 mm*).

Sections d'entrée plus grandes après accord.

La barre d'arrêt du gravier est fabriquée en deux variantes :

- sans larmier
- avec larmier

Pour les deux variantes, des découpes rondes ($\emptyset 60 \text{ mm}$, *distance entre les découpes env. 450 mm*) sont possibles dans les surfaces d'appui pour le soudage avec les lés de bitume.

Dimensions standard

Le rebord arrière supérieur est de $2 \times 15 \text{ mm}$ (*branche verticale et horizontale*).

La largeur des branches d'appui est variable.

Hauteur : Montants d'appui :

60 mm 100 mm

80 mm 105 mm

100 mm 120 mm

La longueur standard est de 3.000 mm

Spécifications des matériaux

Matériaux : aluminium (*AlMg3*), acier inoxydable V2A (*1.4301*)



Épaisseurs des matériaux

aluminium : 1,5 mm (1,0 mm, 2,0 mm ou 3,0 mm sur demande)

acier inoxydable : 1,0 mm (1,5 mm, 2,0 mm, 3,0 mm sur demande)

cuivre : 1,0 mm

Accessoires

Connecteur

Conseils de traitement et d'entretien

Les gardes grèves doivent être posés, si nécessaire, selon les indications des fabricants de produits d'étanchéité (*p. ex. fabricant de bitume, fabricant de films, etc.*) ; le cas échéant, des mesures de précaution doivent être prises, p. ex. la pose de tapis de protection de chantier. Les gardes grèves peuvent être coupés à la longueur voulue, mais il faut veiller à ce que le milieu de coupe (*p. ex. lame de scie, disque à tronçonner, etc.*) soit absolument propre ou ne contienne pas de composants d'autres métaux, car cela pourrait entraîner de la corrosion. Par exemple, il ne faut utiliser que des disques à tronçonner neufs pour les gardes grèves en acier inoxydable.

Les particules de poussière d'autres métaux ou la découpe générale d'éléments de construction avec projection d'étincelles sur le produit doivent être évitées de manière générale. Si des particules de poussière ou des salissures d'autres métaux sont présentes, elles doivent être immédiatement éliminées à l'aide de produits de nettoyage appropriés.

En cas de montage sur des surfaces d'étanchéité, il convient de prendre des mesures de protection conformes aux prescriptions.

Nos instructions de montage s'appliquent.

Vous trouverez d'autres instructions de montage et d'utilisation ainsi que des indications sur le matériau sous :

<https://www.richard-brink.de/fr/telechargements/brochures.html>