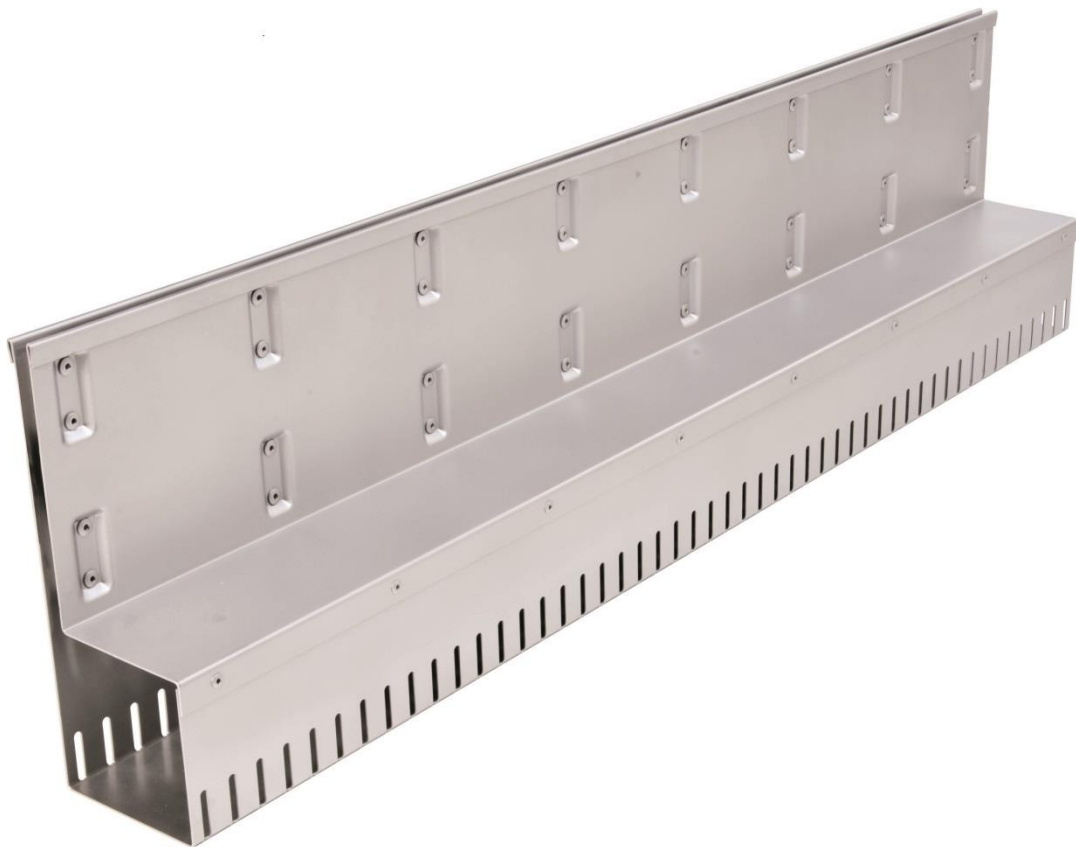




Technisches Datenblatt

Fixe Drainage-Schlitzrinne Lamina



Hersteller

Richard Brink GmbH & Co. KG
Metallwarenfabrikation und Vertrieb
Görlitzer Str. 1
33758 Schloß Holte-Stukenbrock
Telefon: 0049 (0)5207 9504-0
Telefax: 0049 (0)5207 9504-20

Stand: 02/22



Produktbeschreibung

Bei der Drainage-Schlitzrinne Lamina Fix handelt es sich um einen Rinnenkörper mit fixer Bauhöhe. Der Schlitzaufsatz ist fest aufgenietet. Der Rinnenkörper kann wahlweise mit seitlicher Perforation oder geschlossen geliefert werden.

Der Schlitzaufsatz ist mit 8 Aussteifungsprägungen pro Meter versehen. Dadurch erhält der Rinnenkörper eine deutlich erhöhte Stabilität gegenüber Schubkräften.

Die Rinne ist in Edelstahl (V2A) und feuerverzinktem Stahl lieferbar.

Die Materialstärke beträgt in beiden Materialien 1,5 mm.

Belastungsklasse

Die Rinne ist in Anlehnung an die Belastungsklasse A15 (*begehbar*) konstruiert. (*Anlehnung an Klasse B125 mit ausreichend bemessenen Betonfundament möglich*).

Abmessungen

Die Rinne wird in folgenden Standardmaßen geliefert.

Schlitzbreite:	10 mm
Halshöhe:	65/95/160 mm
Gesamtbreite:	100 mm
Gesamthöhe:	140/170/260 mm

Die Standard-Rinnenlänge beträgt 1.000 mm. Einteilige Längen sind bis 1.500 mm auf Anfrage möglich.

Auf Kundenwunsch können alle Abmessungen abgeändert und als Sonderanfertigung geliefert werden.



Einlaufquerschnitte der Schlitzaufsätze

Schlitzaufsatz mit einer Schlitzbreite von 10 mm: 100 cm²/m

Auslaufquerschnitt der Rinne durch seitliche Perforation und Lochung

Einseitige Perforation: 72,31 cm²/m

Beidseitige Perforation: 144,62 cm²/m

Größere Auslaufquerschnitte nach Absprache.

Zubehör

- Endstücke links, Endstücke rechts
- Verbinder
- Revisions- und Spülkasten

Wichtige Hinweise

Bei Einbau auf einer abgedichteten Betonplatte (*Balkone, Dachflächen*) muss zwischen Rinne und Abdichtungsbahn eine Schutzfolie (*aus geeignetem Material, z.B. EPDM-Folie*) mindestens in Rinnenbreite eingebaut werden, um die Abdichtung dauerhaft zu schützen.

Bei Einbau auf einer Schotter-Tragschicht muss diese ausreichend verdichtet sein, um spätere Setzungen zu vermeiden. Die Rinne muss auf der Tragschicht aufliegen.

Es gelten unsere Einbauvorschriften.

Verwendete Materialien

Wir verwenden für unsere Produkte ausschließlich europäisches Material aus Deutschland, Schweden, Frankreich und Italien.



Materialspezifikation Rinnenkörper und Schlitzaufsatz

Edelstahl V2A (1.4301) oder feuerverzinktes Stahlblech.

Materialstärke: 1,5 mm

Verarbeitungs- und Pflegehinweise

Die Drainage-Schlitzrinnen sind, wenn erforderlich, auch nach den Angaben der Abdichtungshersteller (z.B. *Bitumenhersteller, Folienhersteller usw.*) zu verlegen, gegebenenfalls sind Vorsichtsmaßnahmen z.B. Bautenschutzmatten zu verlegen.

Die Drainage-Schlitzrinnen können auf Maß abgelängt werden. Es ist jedoch darauf zu achten, dass das Trennmedium (z.B. *Sägeblatt, Trennscheibe usw.*) absolut sauber ist bzw. keine Bestandteile anderer Metalle aufweist, da es sonst zu Korrosion kommen kann. Alle Schnittstellen (*feuerverzinkter Stahl*) müssen kalt nachverzinkt werden. Generell empfehlen wir Maßanfertigungen ab Werk, da diese nachträglich ordnungsgemäß verzinkt werden.

Staubpartikel anderer Metalle oder generelles Zuschneiden von Bauteilen mit Funkenflug auf das Produkt sind generell zu vermeiden. Sollten Staubpartikel oder Verschmutzungen anderer Metalle vorhanden sein, sind diese mit entsprechenden Reinigungsmitteln umgehend zu entfernen.

Das Reinigen der Rinnen darf nicht mit starken Säuren oder Basen erfolgen, sondern von Hand mit einem Besen oder, wenn erforderlich, mit einem Hochdruckreiniger.

Wird die Rinne unter Vordächern oder Überdachungen eingesetzt, sollte diese regelmäßig auf Verunreinigungen überprüft und nach Erfordernis gespült werden, da nur wenig Wasser abgeführt wird und es zu mehr Ablagerungen kommt.

Weitere Einbau- & Nutzungshinweise sowie Hinweise zum Material finden Sie unter:

<https://www.richard-brink.de/downloads/gesamtuebersicht.html>