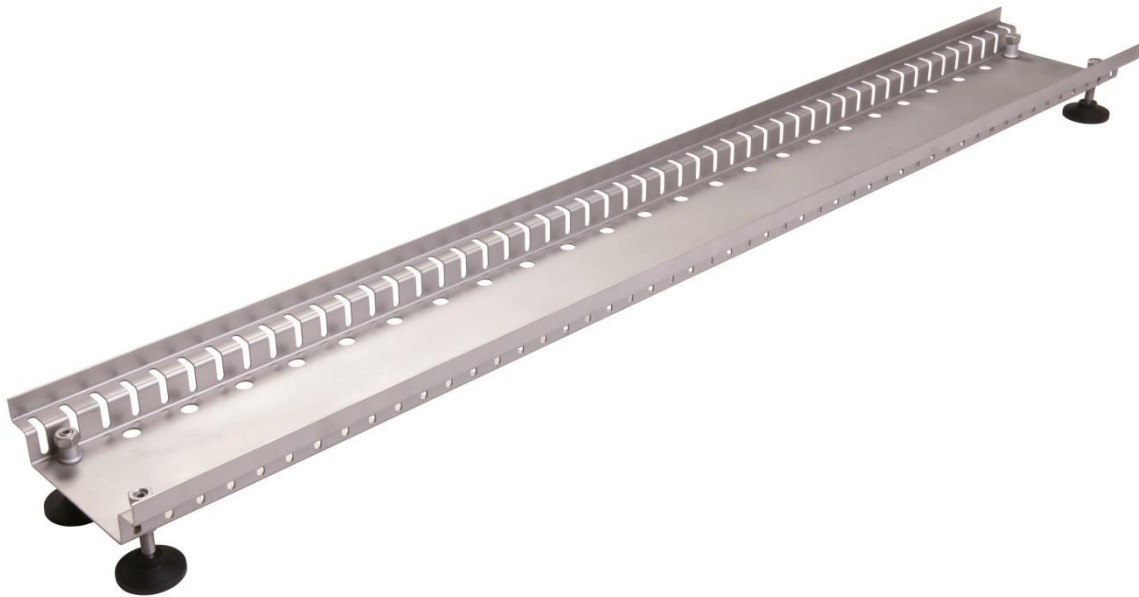




Fiche technique

Drainage Futura



Fabricant

Richard Brink GmbH & Co. KG
Fabrication et distribution de produits métalliques
Görlitzer Str. 1
D-33758 Schloß Holte-Stukenbrock
Téléphone: 0049 (0)5207 9504-0
Télécopie : 0049 (0)5207 9504-20



Produit

Le canal de drainage Fultura sur piédestaux est un canal caisson surélevé avec des trous fendus intégrés (30x5 mm).

La hauteur du canal de drainage peut être ajustée à l'infini au moyen de piédestals. Le piédestal se compose d'une épingle filetée avec un pied articulé. Des irrégularités allant jusqu'à 15° peuvent être absorbées par le pied articulé.

Le couvercle (*caillebotis*) est conçu comme une grille à mailles, une grille à barres longitudinales, une grille transversale, une tôle perforée ou une grille à double fente. Tous les caillebotis de notre gamme peuvent être combinés avec la gouttière.

Classe de Charge

La gouttière est conçue conformément à la classe de charge A15 (*praticable à pied*)

Taille

La gouttière est fournie dans les dimensions standard suivantes.

Largeurs d'entrée: 100/140/160/200 mm

Hauteurs respectives*: 55-80/85-110 mm

*Pour la hauteur 85-110 mm, il est possible d'obtenir des hauteurs à partir de 55 mm en raccourcissant les vis sans tête.

Nous recommandons toujours de commander les caniveaux à la dimension souhaitée afin d'éviter tout problème lors du montage.

La longueur standard de gouttière est de 1 000 mm. Des longueurs monobloc allant jusqu'à 3000 mm sont disponibles sur demande.

Les pieds de la gouttière sont disposés de manière à ce qu'il y ait une distance suffisante entre la limite latérale de la gouttière et le bord extérieur des pieds pour pouvoir déplacer la gouttière même dans le cas de criques ou de membranes d'étanchéité surélevées.

Si les gouttières sont coupées à la longueur, les pieds doivent être déplacés. C'est possible, pour cela les pieds doivent d'abord être dévissés. Ensuite, à l'aide d'un outil approprié, il est nécessaire de river les manchons filetés aux bons endroits.



Lorsqu'il est installé sur une base de ballast, il doit être suffisamment compacté pour éviter un tassement ultérieur.

Après l'installation, la gouttière doit être doublée d'un matériau approprié. Il faut veiller à ce que la hauteur de consigne ne change pas.

Nos instructions d'installation s'appliquent.

Matériaux utilisés

Nous utilisons uniquement du matériel européen d'Allemagne, de Suède, de France et d'Italie pour nos produits.

Spécification du matériau corps de gouttière et grille

Tôle d'acier inoxydable V2A (1.4301) ou galvanisée à chaud.

Épaisseur du matériau: 1,5 mm

Instructions de traitement et d'entretien

Si nécessaire, les canaux de drainage doivent également être préparés selon les spécifications des fabricants d'imperméabilisation (*par exemple, fabricants de bitume, fabricants de films, etc.*), si nécessaire, des mesures de précaution doivent être prises, par exemple des tapis de protection des bâtiments.

Les canaux de drainage peuvent être coupés à longueur. Cependant, il faut veiller à ce que le milieu de coupe (*par exemple, lame de scie, disque de coupe, etc.*) est absolument propre ou ne contient aucun composant d'autres métaux, sinon la corrosion peut se produire. Toutes les coupes (acier galvanisé à *chaud*) doivent être post-galvanisées à froid. En général, nous recommandons des produits sur mesure départ usine, car ils sont ensuite correctement galvanisés.

Les particules de poussière d'autres métaux ou la coupe générale de composants avec des étincelles volantes sur le produit doivent généralement être évitées. Si des particules de poussière ou de la saleté provenant d'autres métaux sont présentes, elles doivent être éliminées immédiatement avec des agents de nettoyage appropriés.



Le nettoyage des gouttières ne doit pas être effectué avec des acides ou des bases forts, mais à la main avec un balai ou, si nécessaire, avec un nettoyeur haute pression.

Si la gouttière est utilisée sous des auvents ou des auvents, elle doit être vérifiée régulièrement pour détecter toute contamination et rincée au besoin, car peu d'eau est évacuée et plus de dépôts se produisent.

D'autres instructions d'installation et d'utilisation ainsi que des informations sur le matériau peuvent être trouvées à l'adresse suivante:

<https://www.richard-brink.de/fr/telechargements/brochures.html>