



Neue Produkte 2024

Dach- & Wandsysteme – Lösungen rund ums Haus



Pflanzwand «Adam» Seite 2

Gründach-Komplettsysteme Seite 3

«Miralux» für Gründächer Seite 4

Solarunterkonstruktion
«Miralux Flex» Seite 5

Wandanschlussprofil «BasisClip» Seite 6

Noppenbahnabdeckungen Seite 6

Pflanzwand Adam

Nahtloses Grün in neuen Perspektiven

Unsere Pflanzwand „Adam“ verwandelt nahezu jede Wand in einen in die Höhe strebenden Garten. Denn mit unserer Lösung zur Fassadenbegrünung bieten wir Ihnen ein System sowohl für Neubauten als auch Bestandsgebäude. Egal ob kleine Hauswand oder ganzer Gebäudekomplex – die Modulbauweise der Pflanzwand gewährleistet eine stets einfache Montage.

Möglich wird dies durch eine Auswahl drei verschiedener Unterkonstruktionen und vertikaler sowie getreppter Pflanzkassetten. Letztere werden aus 2 mm starkem Aluminium gefertigt und können dank ihrer Aufhängungshaken mit den Tragschienen der Unterkonstruktionen verbunden werden. Da durch diesen Aufbau weiterhin ausreichend Raum zur Luftzirkulation verbleibt, wird eine dauerhafte Belüftung der Fassade sichergestellt.

Drei Unterkonstruktionen für jede Wand

1 Zur direkten Wandanbringung

Für Wände, die eine statische Last von etwa 140 kg pro Quadratmeter tragen können, eignet sich die erste Unterkonstruktion, bestehend aus drei Hutschienen zur direkten Verschraubung mit der Wand. In diese werden die von Ihnen gewählten Pflanzkassetten anschließend eingehängt. Zwischen Wand und Außenwand der Kassetten verbleiben abschließend 20 mm Raum zur dauerhaften Belüftung der Fassade. Diese Variante realisiert einen besonders cleanen Look und vermittelt den Eindruck einer an der Hauswand schwebenden Begrünung.

2 Mit Aufständerung auf Fundament

Benötigt die Hauswand aufgrund einer zu hohen statischen Auflastung der Wandbegrünung eine zusätzliche Unterstützung, ist die zweite Variante unserer Unterkonstruktionen die geeignete Wahl. Sie verfügt über integrierte Füße, welche auf einem Fundament platziert und mit diesem verschraubt werden. Während so der Großteil des Gewichts auf den Füßen lastet, fangen spezielle Halter zwischen Unterkonstruktion und Wand die Kipplast der bepflanzen Systeme zuverlässig auf. Diese Variante ist für vorgehängte Fassaden bis zu einer Höhe von maximal 6 m geeignet.

3 Für die Einbindung in Wärmedämmverbundsysteme

Bei der dritten Variante unserer Unterkonstruktionen handelt es sich erneut um ein freitragendes System, welches insgesamt 240 mm aufbaut. Es ist für die Aufnahme einer wandseitigen Dämmung mit einer Stärke von 160 mm ausgelegt, die um die Wandhalterung herum eingebracht wird. Auf die zusätzlich angeklebte Diffusionsschicht folgt in diesem Falle aber kein Paneel, wie es bei vorgehängten Fassaden sonst der Fall ist, sondern eine passende Pflanzkassette. Diese wird direkt in die Unterkonstruktion eingehakt und bedeckt die darunterliegende Dämmung vollflächig.



1



2

Mit Ablaufstutzen in der untersten Pflanzkassettenreihe

Inklusive praktischer Rückkantung zur Fixierung von Bewässerungsschläuchen



3



Pflanzkassetten für jeden Geschmack!



Getreppte Pflanzkassette

- Pflanzkasten-Reihen voll verschweißt
- Aufrechte Bepflanzung innerhalb einer Substratstärke von 120 mm
- Verbindung zur Unterkonstruktion über Lochausschnitte



Vertikale Pflanzkassette

- Vollkommen senkrechte Ausführung
- Seitliches Bepflanzen mit Pflanzballen
- Lochausschnitte mit einem Durchmesser von 84 mm

„Nahtlose Begrünung – für das Eigenheim bis hin zur Bürofassade“

Sie wünschen ein unverbindliches Angebot?
Hier geht's direkt zu unserem Anfrageformular!



Unsere neuen Gründach-Komplettsysteme

Alles zur extensiven Dachbegrünung aus einer Hand

Mit gleich drei Komplettlösungen zur extensiven Dachbegrünung bieten wir Ihnen passende Systeme für jede Anforderung. Die Komponenten der Varianten „Easy“, „Terra“ und „Bio“ sind optimal aufeinander abgestimmt und gewährleisten so eine dauerhafte Lösung zum Einsatz auf Dächern mit einer Neigung von bis zu 15°.

Dächer von privaten wie gewerblichen Gebäuden bis hin zu Parkhäusern, Carports oder Garagen umfassen schier unendliche Flächen, die zumeist völlig ungenutzt bleiben. Dabei bieten sich auf ihnen eine Reihe sinnvoller Potenziale, welche es auszuschöpfen gilt. Die Vorteile von Gründächern liegen auf der Hand: Gerade im urbanen Raum schaffen sie zusätzliche begrünte Flächen und damit Lebensraum für Pflanzen und Insekten, die einen wichtigen Beitrag für das Klima leisten. Doch auch Bauherren und Bewohner profitieren vom Aufbau. Neben einer optischen Aufwertung kann ein Gründach als Schutz des Daches vor äußeren Einflüssen dienen und gleichermaßen als Regenwasserspeicher sowie, aufgrund der isolierenden Eigenschaften, als natürliche Klimaanlage fungieren.



„Easy“-System: Ideal für Carports, Garagen oder kleine Flächen

Wenn der Name Programm ist: Das „Easy“-System zur Dachbegrünung verfügt über einen vereinfachten Aufbau, bei dem sämtliche Schichten auf der Dachfläche ausgerollt bzw. ausgelegt werden. Es zeichnet sich durch sein geringes Gewicht bei gleichzeitig hoher Feuchtigkeitsaufnahme dank Wasserspeichermatte aus.

„Terra“-System: Wirtschaftliche Lösung für Industriehallen und Firmengebäude

Das „Terra“-System ist eine Variante, welche ausschließlich auf Substrat aufbaut. Durch den Einsatz verschiedener Drainagematten und Aufbauhöhen ist es sehr flexibel und passt sich der Vegetation an, egal ob ein verzögerter Ablauf oder eine Anstauung gewünscht ist.



„Bio“-System: Für maximalen Wasserspeicher

Das „Bio“-System ist die umfangreichste Variante der Gründachsysteme. Es vereint die Vorteile der Wasserspeichermatte sowie der Substratschicht in einer Komplettlösung. Seine Zusammensetzung erreicht die höchste Wasserspeicherkapazität und ist für vielfältige Vegetationen geeignet.

Matthias Koch

Ihr Ansprechpartner für die Pflanzwand „Adam“ und unsere Gründachsysteme

+49 (0) 5207 95 04-215

matthias.koch@richard-brink.de



„Ihr Dach kann mehr – wir machen es möglich“

Gründach anfragen?
Einfach QR-Code scannen!



Miralux Flex

Die flexible Basis für jedes Solarmodul

Mit unseren Solarunterkonstruktionen „Miralux“ bieten wir Ihnen die perfekte Basis für Ihre Photovoltaikanlage auf dem Flachdach. Ihre Vorteile machen sich zum einen hinsichtlich der Bauzeit und zum anderen beim Handling bemerkbar: Die „Miralux“ sind platzsparend bei der Lagerung, lassen sich in kürzester Zeit ohne Durchdringung der Dachhaut aufbauen, verfügen über integrierte Kabelkanäle und sind dank ihrer Fertigung aus feuerverzinktem Stahl mit Magnelis-Beschichtung oder auf Wunsch aus Aluminium überaus widerstandsfähig. Alle Varianten wurden in Windkanalversuchen aerodynamisch optimiert, wodurch sie ballastarm sind.

Je nach Vorhaben umfasst unser Sortiment Unterkonstruktionen in Ost-West-Ausrichtung für eine kontinuierliche Energiegewinnung oder in Süd-Ausrichtung für einen ertragsorientierten Aufbau mit hoher Leistungsfähigkeit in den Mittagsstunden.

Eine Unterkonstruktion für handelsübliche Panelgrößen

Die neueste Ausführung „Miralux Flex“ erlaubt standardmäßig noch mehr Flexibilität beim Aufbau von Photovoltaikanlagen. Als Modulhalterungen dienen spezielle Klemmen, welche seitlich an der Aufständerung montiert werden. Diese erlauben die einfache Befestigung von Solarpanels in diversen marktüblichen Größen. Als Zubehör sind Ballastierungs-Unterstützungen sowie zwei Arten verschraubbarer Ballastierungssteine (16 kg oder 34 kg) aus Polymerbeton erhältlich.



QR-Code scannen & Montagevideo ansehen

„Schnell geliefert – noch schneller montiert“



Solarunterkonstruktionen für Gründächer

Das Beste aus beiden Welten – wir kombinieren Photovoltaik mit Gründach

Photovoltaik oder Gründach? Warum entscheiden, wenn auch beides möglich ist. Wir bieten Ihnen spezielle Erweiterungen bzw. Varianten unserer Solarunterkonstruktionen, die sich problemlos mit einer extensiven Dachbegrünung kombinieren lassen. Die Lösungen sind sowohl für das Nachrüsten bestehender Gründächer mit Photovoltaik als auch zum kompletten Neuaufbau geeignet.

Um die Potenziale Ihrer Dachflächen voll auszuschöpfen, eignen sich unter anderem der Aufbau von Photovoltaik-Anlagen oder einer großflächigen Dachbegrünung. Wer zeitgemäß und damit auch nachhaltig bauen will, muss sich ernsthaft mit eben diesen Maßnahmen auseinandersetzen. Doch haben Sie auch schon über eine Kombination beider Möglichkeiten nachgedacht? Wir machen es mit unserem Produktsortiment möglich:

Gründach-Aufständerung für „Miralux Flex“ in Ost-West-Ausrichtung

Unsere Aufständerung ermöglicht neben der Erstbepflanzung von Gründächern in Kombination mit Photovoltaikanlagen sogar die Nachrüstung bereits bestehender Gründächer mit Solarmodulen. Das System als solches besteht aus der Aufständerung mit einer Höhe von 60 cm sowie den zusätzlich erforderlichen Ballastierungssteinen zur Aufstellung innerhalb der Gründach-Fläche. Diese Variante ist für unsere Solarunterkonstruktion „Miralux Flex“ in Ost-West-Ausrichtung vorgesehen.

Gründach
einfach mit
Solartechnik
nachrüsten

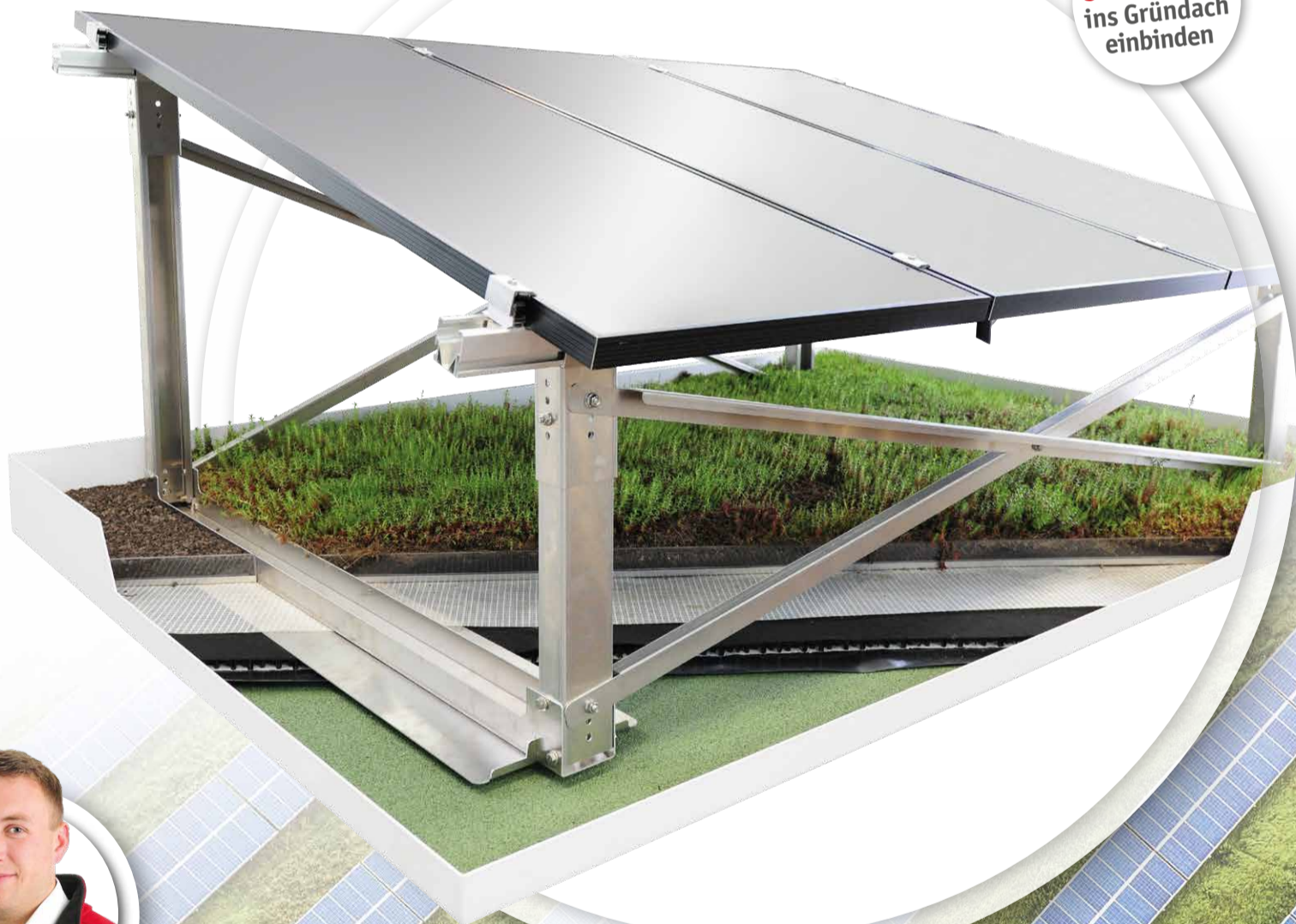


Gründach-Solarunterkonstruktion „Miralux Green“

Die Solarunterkonstruktion „Miralux Green“ lässt sich als Süd- sowie als Ost-West-Ausrichtung planen und wird direkt in die Dachbegrünung eingebunden. Hierbei dienen die Granulatschicht sowie die Begrünung gleichzeitig auch als Ballastierung oberhalb der Auflagebleche der Unterkonstruktion.

Der einfache Aufbau der Dachbegrünung gelingt wie folgt:
Auf die Wurzelschutzfolie wird eine Drainagematte samt Filter- und Schutzvlies ausgelegt. Danach werden die Auflagebleche der Unterkonstruktion positioniert und mit einem Glasgittergewebe überspannt. Im nächsten Arbeitsschritt erfolgt dann die Montage der Solarunterkonstruktion auf die Auflagebleche. Steht das ganze System, können das Granulat und die Begrünung aufgebracht werden. Das Glasgittergewebe, welches durch die Dachbegrünung samt Granulat vollflächig beschwert wird, hält die Konstruktion wie ein Bodenanker am Untergrund fest, ohne sichtbar zu sein. Zum Schluss können dann die Solarmodule an der Unterkonstruktion befestigt und untereinander verkabelt werden.

Einfach
Solartechnik
ins Gründach
einbinden



Dennis Siek

Ihr Ansprechpartner für unsere Solarunterkonstruktionen

+49 (0) 5207 95 04-216
dennis.siek@richard-brink.de



„Dream-Team für Ihr Dach – Solar und Extensivbegrünung“

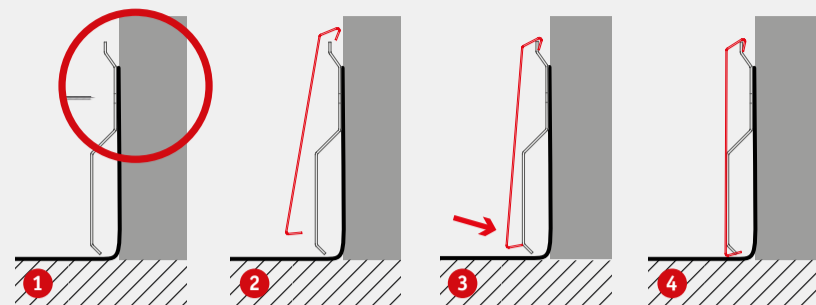
Wandanschlussprofil **Basis Clip**

Unsichtbare Befestigung für einen cleanen Look

Unsere Wandanschlussprofile kommen im Bereich aufgehender Abdichtungen zum Schutz des Übergangs zwischen Boden und Wand zum Einsatz. Bei dieser neuen Ausführung handelt es sich um einen zweiteiligen Aufbau, der eine völlig unsichtbare Befestigung ermöglicht und dadurch einen cleanen Look realisiert. Das Wandabschlussprofil wird dazu einfach in ein an der Wand verschraubtes Führungsprofil eingeklickt.

Ganz nach Ihrem Geschmack bieten wir Ihnen eine Beschichtung der Abdeckungen in allen RAL-Farben an. Zur Beschichtung wird für die Aufhängung lediglich ein Loch in die untere Rückkantung eingebracht. Dieses ist nach Abschluss der Montage aber nicht mehr sichtbar.

Alle Infos:



Zur Montage wird

1. das Führungsprofil direkt an der Wand verschraubt
2. das obere Wandanschlussprofil auf das Führungsprofil gesetzt
3. das Wandanschlussprofil zur Fixierung in die Halterung eingeklickt
4. abschließend die obere Fuge mit Silikon versiegelt

Noppenbahnabdeckungsschiene

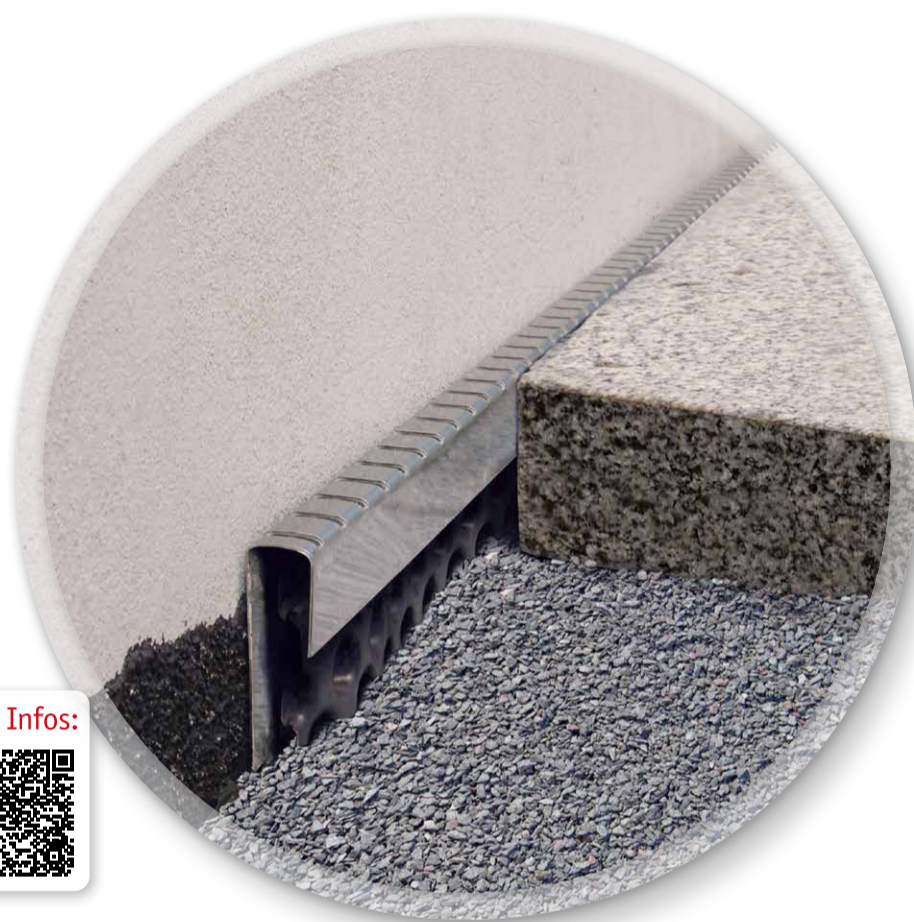
Saubere Optik entlang der Fassade

Unsere Abdeckungsschiene realisiert in Kombination mit Noppenbahnen im Handumdrehen eine saubere und gerade Sichtkante an aufgehenden Flächen. Zur Aufnahme handelsüblicher Bahnen wird das Produkt in zwei unterschiedlichen Varianten und Maßen gefertigt. Darüber hinaus lassen sich auch Sondermaße auf Kundenwunsch umsetzen.

Während der Montage wird die Schiene einfach über die Noppenbahn gestülpt und im Zuge der abschließenden Pflasterung an die Fassade gedrückt und dadurch ausreichend fixiert.

Somit gelingt der Aufbau völlig werkzeuglos. Zusätzlich schützt die Schiene den sonst freiliegenden Teil der Noppenbahn vor UV-Strahlung. Der oberliegende Schenkel verfügt über Perforationen in Abständen von je 20 mm. Diese gewährleisten, dass anfallender Niederschlag von der Fassade zielgerichtet in Richtung der Noppenbahn geleitet wird. Die Lieferlänge der 1 mm starken Abdeckungsschienen beträgt bei allen Ausführungen 3.000 mm.

Alle Infos:



Richard Brink GmbH & Co. KG
Metallwarenfabrikation und Vertrieb

Deutschland

Görlitzer Straße 1
33758 Schloß Holte-Stukenbrock
T +49 (0)5207 95 04-0
F +49 (0)5207 95 04-20

anfragen@richard-brink.de
bestellungen@richard-brink.de

Österreich

Rosenheim 112 b
9805 Baldramsdorf
T +43 (0)4762 75 00-0
F +43 (0)4762 75 00-04

anfragen@richard-brink.at
bestellungen@richard-brink.at

Schweiz

Badenerstrasse 549
8048 Zürich
T +41 (0)43 210 96 14

anfragen@richard-brink.ch
bestellungen@richard-brink.ch



www.richard-brink.de

mit Ausschreibungstext-Generator,
Bezugsquellen-Datenbank
und **Online-Shop**

