

*Produits et Tarifs*

# Solutions pour les plantations

2024



## Service

### **La qualité !**

### **Nous ne vendons rien que nous n'achetions pas nous-mêmes !**

Cela se traduit, pour nous, par une finition irréprochable, mais aussi par une sélection de matériaux de premier choix.

Acier inoxydable ultrarésistant, acier Corten définitivement tendance ou acier plus simple protégé par un revêtement Magnelis : notre gamme de matériaux sait faire dans l'exigence.



### **NOS TARIFS**

Les prix indiqués s'entendent comme prix de vente recommandés (prix de vente pour vos clients) hors taxes.

### **Vous avez besoin d'une solution sur mesure ? Nous sommes à votre service !**

Les produits présentés dans notre catalogue correspondent à notre gamme standard. Les solutions sur mesure sont rapidement disponibles et possiblement moins chères que vous ne l'imaginez.

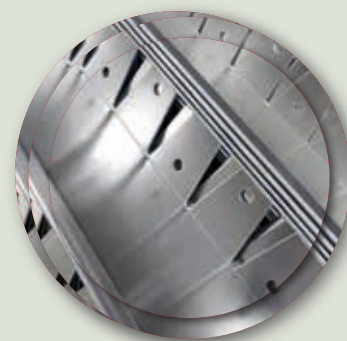
Toute notre production est organisée pour réagir avec souplesse aux demandes personnalisées - **contactez-nous !**

### **Standards !**

### **Qualité de l'acier**

Nous utilisons de l'acier inoxydable de type 1.4301 (standard européen).

Les produits sur-mesure peuvent tout de même être fabriqués avec de l'acier inoxydable de qualité supérieure. **N'hésitez pas à nous contacter!**



### **Boutique en ligne !**

### **24 h/24, 7 jours/7 pour faire vos achats quand bon vous semble**

Venez découvrir notre magasin en ligne sur [www.richard-brink.de](http://www.richard-brink.de). Vous y trouverez toute notre gamme de produits : systèmes de drainage, d'évacuation des eaux et de plantation, solutions pour le toit et les murs, la salle de bains et la cuisine.

Notre site vous permet de composer votre propre panier (ou plusieurs), puis de l'enregistrer dans votre compte client, de créer vos appels d'offres ou de passer la commande correspondante. Il est toutefois réservé aux professionnels. Les particuliers ne peuvent pas s'y approvisionner directement : ils doivent contacter l'un de nos partenaires régionaux répertoriés dans notre liste de professionnels. C'est lui qui se chargera de la commande.

Profitez de cette opportunité pour élargir votre clientèle !



# Sommaire



Bordures de jardin **Ora** *Droites et souples*  
Bordure de bande **Ora Max**



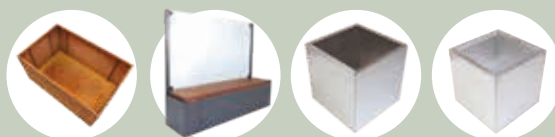
à partir de la p. 4

Jardinière haute **Artus**  
Jardinière haute **Modular**  
Jardinière haute **Janus**



à partir de la p. 10

Jardinières **Modular**  
Jardinières **Ventus**  
Jardinières **Serva**



à partir de la p. 16

Jardinières **Basio**  
Jardinières **Ventus**

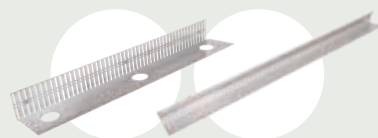


à partir de la p. 26

Tableau des couleurs **RAL**

à partir de la p. 28

Garde-gravier **Silex**  
*À hauteur fixe ou réglable*



à partir de la p. 30

Séparateurs de substrats



à partir de la p. 32

Systèmes de toitures vertes  
*Nos 3 systèmes - pour chaque application*



à partir de la p. 34

Mur végétalisé **Adam**  
Mur végétalisé **Eva**



à partir de la p. 38

Vos interlocuteurs

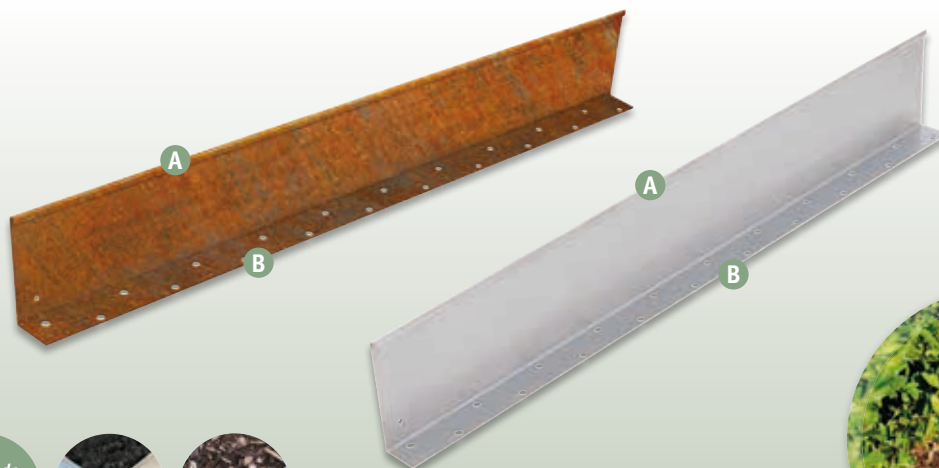
*Notre équipe commerciale*

page 39

# Bordures de jardin | Bordures droites



Vidéo de Montage



Rabattement de 10 mm

Pattes de fixation 50 mm



## Bordures de jardin droites | en inox (V2A) 1,5 mm

Longueur standard : 3000 mm

Réf. produit	Hauteur	Exemple de prix/mètre ; prix de vente recommandé H.T.							
		3 m	9 m	18 m	30 m	51 m	102 m	201 m	402 m
BE G 10-100-50 VA	100 mm	51,16 €/m	36,79 €/m	32,18 €/m	29,52 €/m	27,69 €/m	25,76 €/m	24,05 €/m	22,46 €/m
BE G 10-150-50 VA	150 mm	58,69 €/m	44,00 €/m	39,07 €/m	36,09 €/m	33,94 €/m	31,68 €/m	29,64 €/m	27,74 €/m

## Bordures de jardin droites | en aluminium 1,5 mm

Longueur standard : 3000 mm

Réf. produit	Hauteur	Exemple de prix/mètre ; prix de vente recommandé H.T.							
		3 m	9 m	18 m	30 m	51 m	102 m	201 m	402 m
BE G 10-100-50 AL	100 mm	35,88 €/m	21,80 €/m	17,78 €/m	15,76 €/m	14,59 €/m	13,33 €/m	12,28 €/m	11,37 €/m
BE G 10-150-50 AL	150 mm	38,39 €/m	24,20 €/m	20,07 €/m	17,94 €/m	16,67 €/m	15,30 €/m	14,14 €/m	13,12 €/m

## Bordures de jardin droites | en acier Corten 1,5 mm

Longueur standard : 3000 mm

Réf. produit	Hauteur	Exemple de prix/mètre ; prix de vente recommandé H.T.							
		3 m	9 m	18 m	30 m	51 m	102 m	201 m	402 m
BE G 10-100-50 CS	100 mm	36,68 €/m	23,16 €/m	19,22 €/m	17,19 €/m	15,97 €/m	14,66 €/m	13,55 €/m	12,57 €/m
BE G 10-150-50 CS	150 mm	39,85 €/m	26,19 €/m	22,11 €/m	19,95 €/m	18,60 €/m	17,15 €/m	15,90 €/m	14,97 €/m

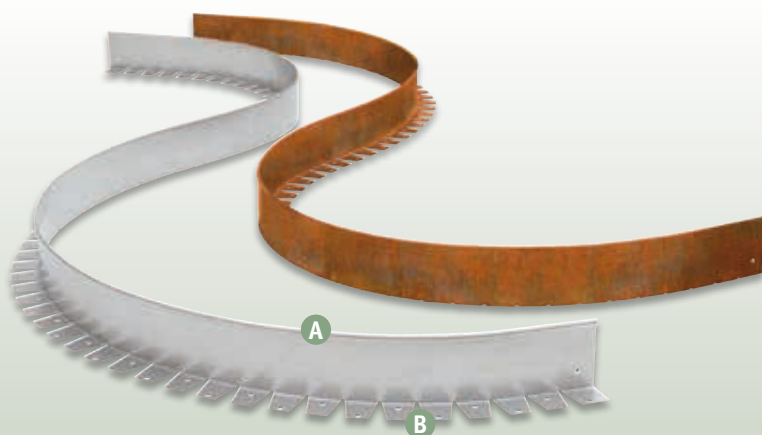


### Connecteurs fixes

Réf. produit	Matériau	Hauteur	prix de vente recommandé H.T.
BE V 100 VA/AL	Inox	100 mm	3,18 €/pièce
BE V 150 VA/AL	Inox	150 mm	3,88 €/pièce
BE V 100 CS	acier Corten	100 mm	2,66 €/pièce
BE V 150 CS	acier Corten	150 mm	3,01 €/pièce

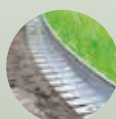


# Bordures de jardin | Bordures souples



Rabattement de 10 mm **A**

Pattes de fixation 50 mm **B**



## Bordures de jardin souples | en inox (V2A) 1,5 mm

Longueur standard : 3000 mm

Réf. produit	Hauteur	Exemple de prix/mètre ; prix de vente recommandé H.T.							
		3 m	9 m	18 m	30 m	51 m	102 m	201 m	402 m
BE F 10-100-50 VA	100 mm	56,80 €/m	42,19 €/m	37,34 €/m	34,44 €/m	32,37 €/m	30,20 €/m	28,24 €/m	26,41 €/m
BE F 10-150-50 VA	150 mm	64,34 €/m	49,41 €/m	44,23 €/m	41,01 €/m	38,61 €/m	36,12 €/m	33,84 €/m	31,69 €/m

## Bordures de jardin souples | en aluminium 1,5 mm

Longueur standard : 3000 mm

Réf. produit	Hauteur	Exemple de prix/mètre ; prix de vente recommandé H.T.							
		3 m	9 m	18 m	30 m	51 m	102 m	201 m	402 m
BE F 10-100-50 AL	100 mm	41,69 €/m	27,37 €/m	23,09 €/m	20,83 €/m	19,41 €/m	17,89 €/m	16,60 €/m	15,44 €/m
BE F 10-150-50 AL	150 mm	44,20 €/m	29,77 €/m	25,38 €/m	23,01 €/m	21,49 €/m	19,86 €/m	18,46 €/m	17,19 €/m

## Bordures de jardin souples | en acier Corten 1,5 mm

Longueur standard : 3000 mm

Réf. produit	Hauteur	Exemple de prix/mètre ; prix de vente recommandé H.T.							
		3 m	9 m	18 m	30 m	51 m	102 m	201 m	402 m
BE F 10-100-50 CS	100 mm	42,22 €/m	28,46 €/m	24,28 €/m	22,02 €/m	20,56 €/m	19,01 €/m	17,67 €/m	16,45 €/m
BE F 10-150-50 CS	150 mm	45,39 €/m	31,49 €/m	27,18 €/m	24,78 €/m	23,19 €/m	21,50 €/m	20,02 €/m	18,67 €/m

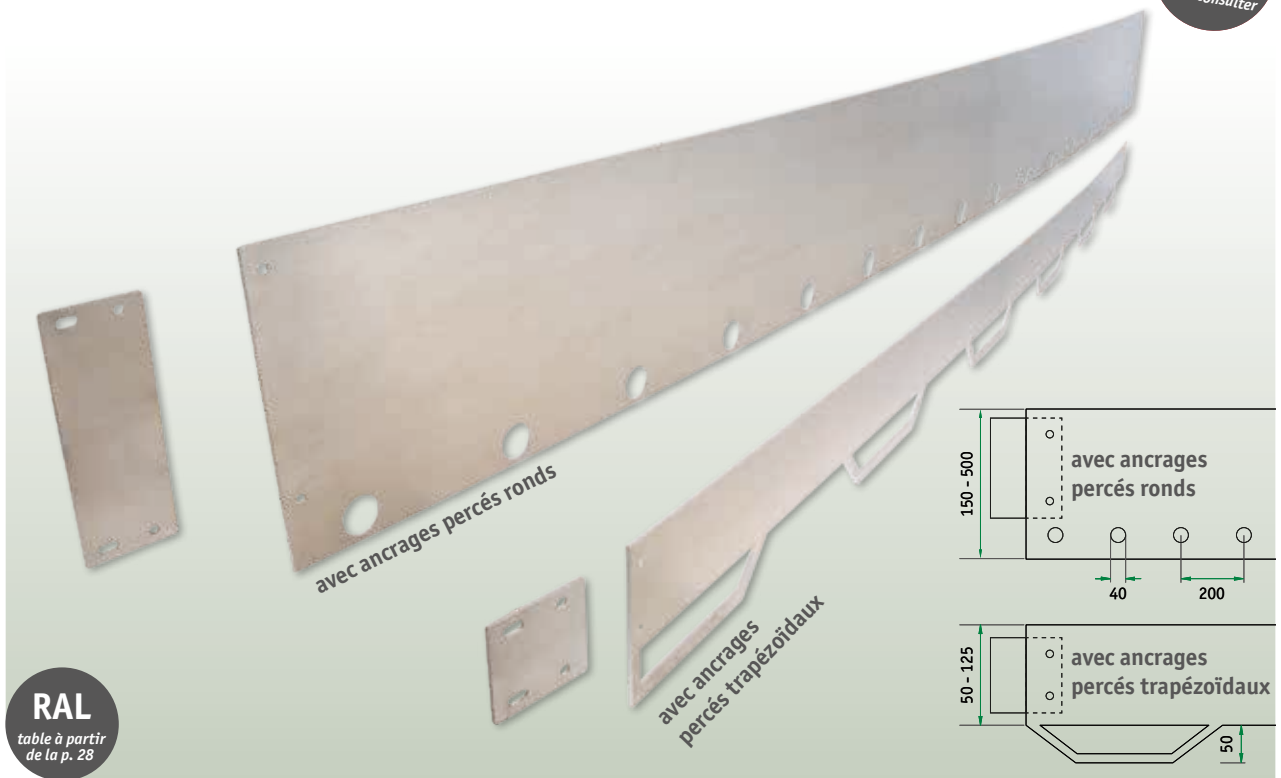


## Connecteurs souples

Réf. produit	Matériau	Hauteur	prix de vente recommandé H.T.
BE V 100 AL/VA K	Edelstahl	100 mm	5,63 €/Stück
BE V 150 AL/VA K	Edelstahl	150 mm	6,71 €/Stück
BE V 100 CS K	Corten	100 mm	5,16 €/Stück
BE V 150 CS K	Corten	150 mm	5,88 €/Stück



# Bordures en feuillard acier



## Bordures | en acier galvanisé à chaud

Longueur : 3.000 mm, épaisseurs de matériau disponibles : 3, 4, 5, 6, 8 et 10 mm

Désignation	Hauteur	Prix
SB S 50-125 ST mit Trapezankern	50-125 mm	Sur demande
SB S 150-500 ST mit Lochankern	150-500 mm	Sur demande

## Bordures | en inox

Longueur : 3.000 mm, épaisseurs de matériau disponibles : 3, 4, 5, 6, 8 et 10 mm

Désignation	Hauteur	Prix
SB S 50-125 VA mit Trapezankern	50-125 mm	Sur demande
SB S 150-500 VA mit Lochankern	150-500 mm	Sur demande

## Bordures | en acier Corten

Longueur : 3.000 mm, épaisseurs de matériau disponibles : 3, 4, 5, 6, 8 et 10 mm

Désignation	Hauteur	Prix
SB S 50-125 CS mit Trapezankern	50-125 mm	Sur demande
SB S 150-500 CS mit Lochankern	150-500 mm	Sur demande

## Bordures | en aluminium

Longueur : 3.000 mm, épaisseurs de matériau disponibles : 3, 4, 5, 6, 8 et 10 mm

Désignation	Hauteur	Prix
SB S 50-125 AL mit Trapezankern	50-125 mm	Sur demande
SB S 150-500 AL mit Lochankern	150-500 mm	Sur demande















## Jardinières hautes | Modules variables à emboîter



## Jardinières hautes | en inox (V2A)

Longueur jusqu'à 3000 mm possible en une seule pièce

Réf. produit	Hauteur	Patte de support	Rebord supérieur	Épaisseur du matériau	prix de vente recommandé H.T.
HB 275-155-35-30 VA	275 mm	155 mm	35 x 30 mm	3,0 mm	159,55 €/m
HB 415-185-35-30 VA	415 mm	185 mm	35 x 30 mm	3,0 mm	240,84 €/m
HB 500-185-35-30 VA	500 mm	185 mm	35 x 30 mm	3,0 mm	280,95 €/m
HB 550-185-35-30 VA	550 mm	185 mm	35 x 30 mm	3,0 mm	312,45 €/m
HB 700-235-35-30 VA	700 mm	235 mm	35 x 30 mm	4,0 mm	497,42 €/m
HB 900-285-35-30 VA	900 mm	285 mm	35 x 30 mm	4,0 mm	629,66 €/m
HB 1100-335-35-30 VA	1.100 mm	335 mm	35 x 30 mm	5,0 mm	961,32 €/m
HB S VA (pour personnalisations)	sur demande			proportionnelle	à la demande

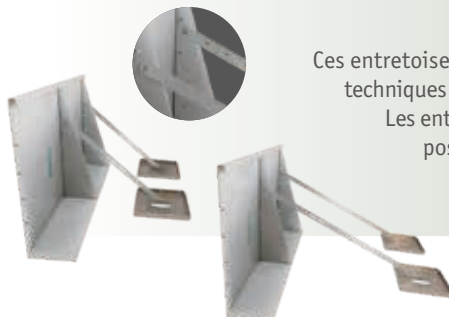
## Jardinières hautes | en aluminium

Longueur jusqu'à 3000 mm possible en une seule pièce

Réf. produit	Hauteur	Patte de support	Rebord supérieur	Épaisseur du matériau	prix de vente recommandé H.T.
HB 275-155-35-30 AL	275 mm	155 mm	35 x 30 mm	3,0 mm	85,31 €/m
HB 415-185-35-30 AL	415 mm	185 mm	35 x 30 mm	3,0 mm	113,76 €/m
HB 500-185-35-30 AL	500 mm	185 mm	35 x 30 mm	3,0 mm	137,31 €/m
HB 550-185-35-30 AL	550 mm	185 mm	35 x 30 mm	4,0 mm	188,22 €/m
HB 700-235-35-30 AL	700 mm	235 mm	35 x 30 mm	4,0 mm	231,19 €/m
HB 900-285-35-30 AL	900 mm	285 mm	35 x 30 mm	5,0 mm	338,88 €/m
HB 1100-300-55-45 AL	1.100 mm	300 mm	55 x 45 mm	6,0 mm	504,95 €/m
HB S AL (pour personnalisations)	sur demande			proportionnelle	à la demande

### Tirants

Nous conseillons l'installation d'entretoises à **partir d'une hauteur de 415 mm**, afin de garantir la stabilité et d'éviter une déformation.



### Bac à entretoises

Ces entretoises sont proposées lorsque pour des raisons techniques l'utilisation de renforts n'est pas possible. Les entretoises renforcent les parois du bac en les positionnant à l'intérieur du bac. Elles seront stabilisées une fois le bac rempli de terre.



**Sur mesure**  
Nous consulter



À emboîtement



Version ronde possible



## Jardinières hautes | en acier Corten

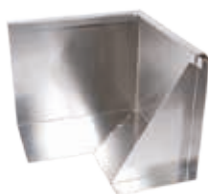
Longueur jusqu'à 3000 mm possible en une seule pièce

Réf. produit	Hauteur	Patte de support	Rebord supérieur	Épaisseur du matériau	prix de vente recommandé H. T.
HB 275-155-35-30 CS	275 mm	155 mm	35 x 30 mm	3,0 mm	102,06 €/m
HB 415-185-35-30 CS	415 mm	185 mm	35 x 30 mm	3,0 mm	140,44 €/m
HB 500-185-35-30 CS	500 mm	185 mm	35 x 30 mm	3,0 mm	168,30 €/m
HB 550-185-35-30 CS	550 mm	185 mm	35 x 30 mm	3,0 mm	194,13 €/m
HB 700-235-35-30 CS	700 mm	235 mm	35 x 30 mm	4,0 mm	292,21 €/m
HB 900-285-35-30 CS	900 mm	285 mm	35 x 30 mm	4,0 mm	373,01 €/m
HB 1100-335-35-30 CS	1.100 mm	320 mm	35 x 30 mm	5,0 mm	678,18 €/m
HB S CS (pour personnalisations)		sur demande		proportionnelle	à la demande

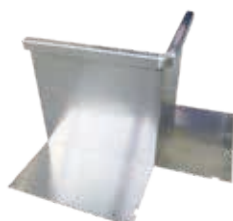
## Supplément d'Angle

Pour inox, aluminium et corten

Réf. produit	Angle
HB * 275-155-35-30	46,28 €
HB * 415-185-35-30	58,49 €
HB * 500-185-35-30	61,47 €
HB * 550-185-35-30	61,40 €
HB * 700-235-35-30	68,59 €
HB * 900-285-35-30	74,61 €
HB * 1100-335-35-30	85,46 €
HB * S (pour individuel)	à la demande



Angle extérieur



Angle intérieur

## Modular | Modules de jardinage surélevé en tant que système d'assemblage



### Modular jardinière haute

Ce modèle de jardinière haute s'inscrit dans la lignée de la série déjà bien implantée « Modular ». Il propose un assemblage modulaire de différents éléments aux dimensions standard pour aménager des systèmes de plantation personnalisés de haute qualité.

Le système se compose d'éléments droits et d'équerres qu'il est possible de combiner et de commander très aisément en passant par un configurateur développé tout spécialement et disponible sur notre site Internet. Vous avez ici le choix entre des parois de 162,5 mm, 325 mm ou 650 mm de longueur et de 380 mm ou 600 mm de hauteur. Elle s'associe à des équerres de 325 mm x 325 mm de côté afin de configurer en toute liberté des jardinières hautes dans des formes et des tailles les plus variées.

Avec nos jardinières hautes « Modular », vous profitez d'une alliance convaincante d'un haut niveau de qualité et d'un coût d'achat intéressant. Elles permettent ainsi d'accéder à l'univers de nos jardinières hautes à prix réduit par rapport aux versions habituellement conçues sur mesure, et ce sans avoir à faire de compromis sur l'excellence du système ainsi créé. Nous fabriquons nos composants soit en aluminium enduit dans tous les coloris RAL soit en acier corten, dans une épaisseur de 2 mm dans les deux cas. En raison d'une surface d'appui réduite, les jardinières hautes « Modular » sont toujours livrées équipées, en plus, de brides de fixation qui apportent la stabilité nécessaire afin que ces jardinières assurent fiablement leur fonction à long terme pour une végétalisation d'agrément intemporelle ou pour accueillir fruits, herbes ou légumes.

### Compilation via Configurateur en ligne

- Cordons de serrage inclus
- Revêtement par poudre (toutes les couleurs RAL)



Grande, petite, carrée, rectangulaire, discrète ou haute en couleur : la série « Modular » vous permet, en quelques clics, de créer et de commander des jardinières hautes qui répondent très exactement à vos attentes.

#### Matériau

- Acier corten
- Aluminium (naturel ou revêtu)

#### Épaisseur du matériau

2 mm

#### Hauteurs

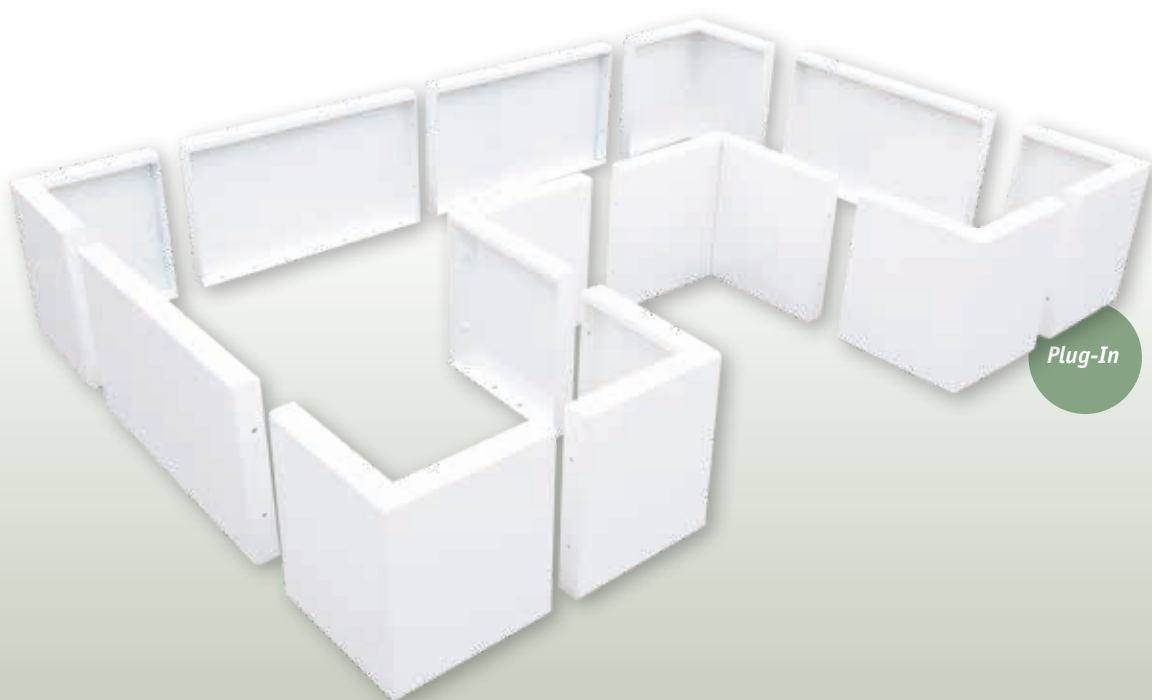
380 mm  
600 mm

#### Longueurs des murs

162,5 mm  
325 mm  
650 mm

#### Longueur des pieds d'angle

325 x 325 mm



### Jardinière haute Modular | en aluminium, revêtement inclus

Hauteur 380 mm

Forme	RRP excl. VAT
Carré	à partir de 742,08 €
Angle droit	à partir de 892,92 €
Forme en L	à partir de 1.287,87 €
Forme en U	à partir de 1.752,02 €
Forme en S	à partir de 1.670,38 €
Forme en Z	à partir de 1.670,38 €

### Jardinière haute Modular | en acier corten

Hauteur 380 mm

Forme	RRP excl. VAT
Carré	à partir de 505,31 €
Angle droit	à partir de 638,91 €
Forme en L	à partir de 967,89 €
Forme en U	à partir de 1.370,83 €
Forme en S	à partir de 1.311,20 €
Forme en Z	à partir de 1.311,20 €

### Jardinière haute Modular | en aluminium, revêtement inclus

Hauteur 600 mm

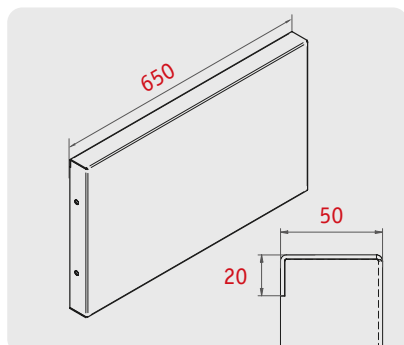
Forme	RRP excl. VAT
Carré	à partir de 911,71 €
Angle droit	à partir de 1.094,57 €
Forme en L	à partir de 1.615,60 €
Forme en U	à partir de 2.202,69 €
Forme en S	à partir de 2.085,90 €
Forme en Z	à partir de 2.085,90 €

### Jardinière haute Modular | en acier corten

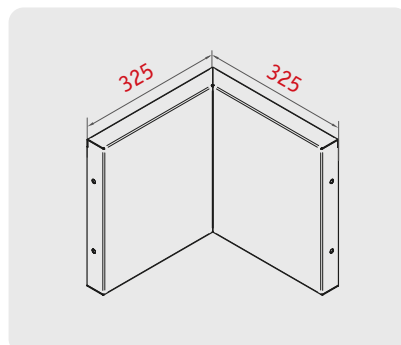
Hauteur 600 mm

Forme	RRP excl. VAT
Carré	à partir de 651,14 €
Angle droit	à partir de 807,91 €
Forme en L	à partir de 1.234,77 €
Forme en U	à partir de 1.735,20 €
Forme en S	à partir de 1.652,00 €
Forme en Z	à partir de 1.652,00 €

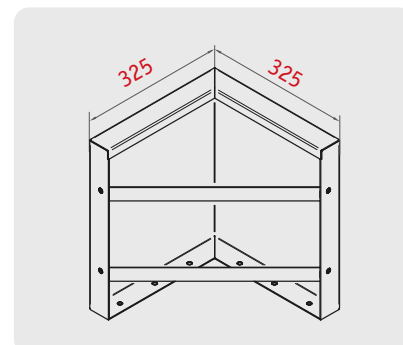
Panneau



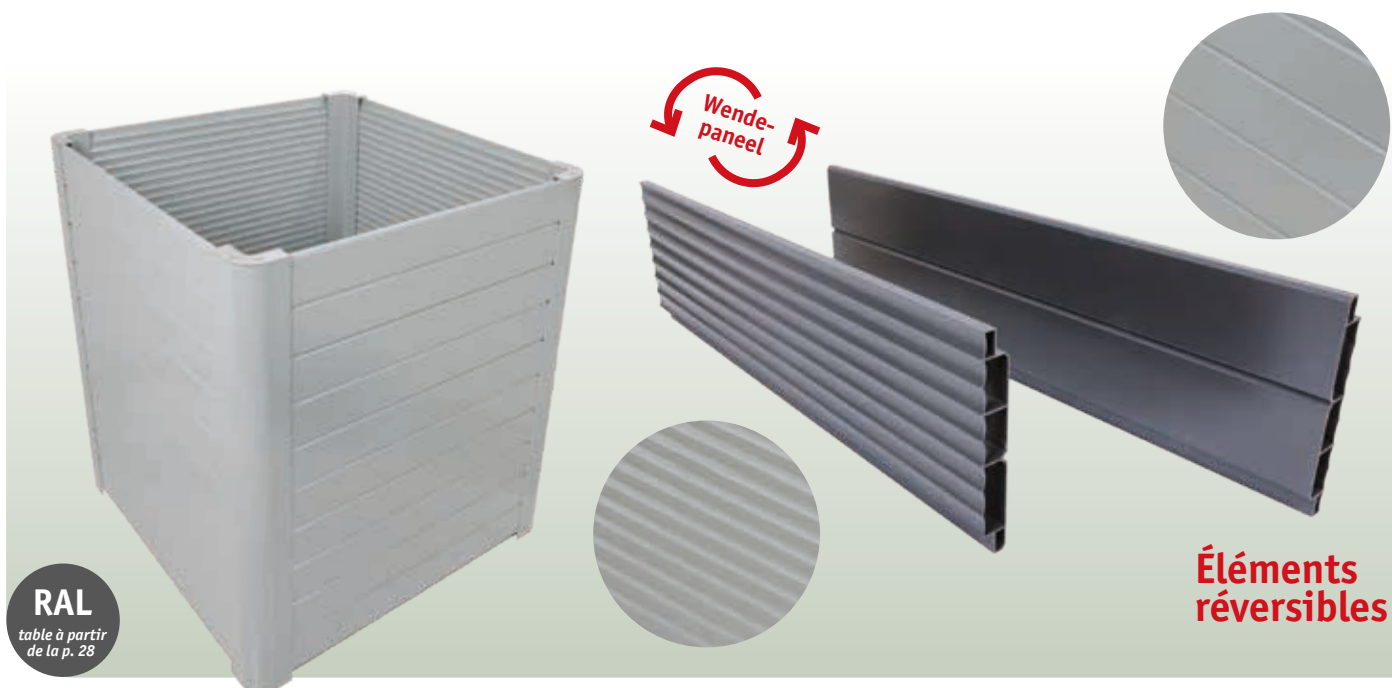
Angle intérieur



Angle extérieur



# Janus | Jardinière haute modulaire et réversible



## Janus 425 | en aluminium

Hauteur totale : 425 mm

Largeur	Longueur		Prix de vente recommandé H. T.			
	750 mm	1.000 mm	1.500 mm	2.000 mm	3.000 mm	
750 mm	394,95 €/pcs.	433,26 €/pcs.	509,86 €/pcs.	597,90 €/pcs.	751,12 €/pcs.	
1.000 mm	433,26 €/pcs.	471,56 €/pcs.	548,17 €/pcs.	636,21 €/pcs.	789,42 €/pcs.	
1.500 mm	509,86 €/pcs.	548,17 €/pcs.	624,78 €/pcs.	712,81 €/pcs.	866,03 €/pcs.	
2.000 mm	597,90 €/pcs.	636,21 €/pcs.	712,81 €/pcs.	800,85 €/pcs.	954,07 €/pcs.	
3.000 mm	751,12 €/pcs.	789,42 €/pcs.	866,03 €/pcs.	954,07 €/pcs.	1.107,29 €/pcs.	

## Janus 625 | en aluminium

Hauteur totale : 625 mm

Largeur	Longueur		Prix de vente recommandé H. T.			
	750 mm	1.000 mm	1.500 mm	2.000 mm	3.000 mm	
750 mm	561,17 €/pcs.	618,63 €/pcs.	733,54 €/pcs.	865,60 €/pcs.	1.095,42 €/pcs.	
1.000 mm	618,63 €/pcs.	676,08 €/pcs.	791,00 €/pcs.	923,05 €/pcs.	1.152,88 €/pcs.	
1.500 mm	733,54 €/pcs.	791,00 €/pcs.	905,91 €/pcs.	1.037,96 €/pcs.	1.267,79 €/pcs.	
2.000 mm	865,60 €/pcs.	923,05 €/pcs.	1.037,96 €/pcs.	1.170,02 €/pcs.	1.399,85 €/pcs.	
3.000 mm	1.095,42 €/pcs.	1.152,88 €/pcs.	1.267,79 €/pcs.	1.399,85 €/pcs.	1.629,67 €/pcs.	

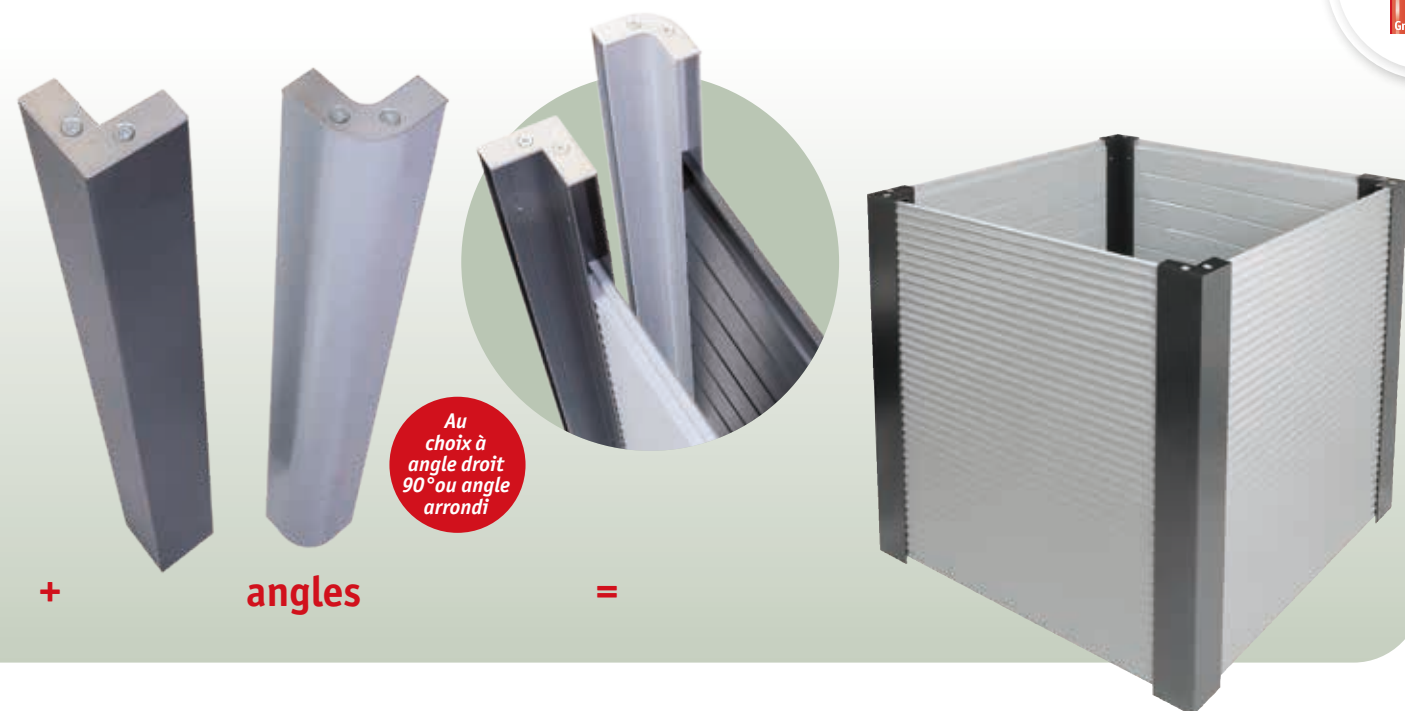
**Prix incluant le revêtement dans les couleurs :**

**Fer micacé DB 703 – Aluminium blanc RAL 9006 – Blanc signalisation RAL 9016**

*Il est possible de combiner des angles et des panneaux de différentes couleurs*







## Janus 825 | en aluminium

Hauteur totale : 825 mm

Longueur \ Largeur	Prix de vente recommandé H. T.				
	750 mm	1.000 mm	1.500 mm	2.000 mm	3.000 mm
750 mm	727,39 €/pcs.	804,00 €/pcs.	957,21 €/pcs.	1.133,29 €/pcs.	1.439,72 €/pcs.
1.000 mm	804,00 €/pcs.	880,61 €/pcs.	1.033,82 €/pcs.	1.209,90 €/pcs.	1.516,33 €/pcs.
1.500 mm	957,21 €/pcs.	1.033,82 €/pcs.	1.187,04 €/pcs.	1.363,11 €/pcs.	1.669,55 €/pcs.
2.000 mm	1.133,29 €/pcs.	1.209,90 €/pcs.	1.363,11 €/pcs.	1.539,19 €/pcs.	1.845,62 €/pcs.
3.000 mm	1.439,72 €/pcs.	1.516,33 €/pcs.	1.669,55 €/pcs.	1.845,62 €/pcs.	2.152,06 €/pcs.

## Janus 1025 | en aluminium

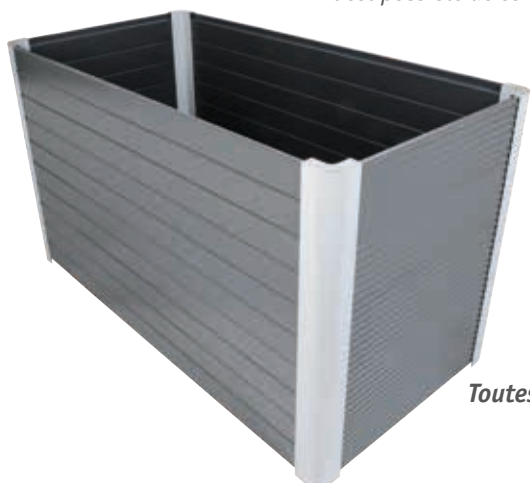
Hauteur totale : 1.025 mm

Longueur \ Largeur	Prix de vente recommandé H. T.				
	750 mm	1.000 mm	1.500 mm	2.000 mm	3.000 mm
750 mm	893,61 €/pcs.	989,37 €/pcs.	1.180,89 €/pcs.	1.400,98 €/pcs.	1.784,03 €/pcs.
1.000 mm	989,37 €/pcs.	1.085,13 €/pcs.	1.276,65 €/pcs.	1.496,74 €/pcs.	1.879,79 €/pcs.
1.500 mm	1.180,89 €/pcs.	1.276,65 €/pcs.	1.468,17 €/pcs.	1.688,26 €/pcs.	2.071,31 €/pcs.
2.000 mm	1.400,98 €/pcs.	1.496,74 €/pcs.	1.688,26 €/pcs.	1.908,36 €/pcs.	2.291,40 €/pcs.
3.000 mm	1.784,03 €/pcs.	1.879,79 €/pcs.	2.071,31 €/pcs.	2.291,40 €/pcs.	2.674,44 €/pcs.

**Prix incluant le revêtement dans les couleurs :**

**Fer micacé DB 703 – Aluminium blanc RAL 9006 – Blanc signalisation RAL 9016**

*Il est possible de combiner des angles et des panneaux de différentes couleurs*



**Compilation via  
Configurateur en ligne**



**Toutes les couleurs RAL-, DB-, NCS- sont possibles !**  
(Frais suppl. non mentionnés ici)

## Modulaire 400 | Jardinières en acier Corten



### Jardinières modulaires 400 | en acier Corten 1,5 mm

Hauteur standard : 400 mm

Longueur \ Largeur	prix de vente recommandé H.T.							
	440 mm	630 mm	880 mm	1.130 mm	1.380 mm	1.600 mm	1.800 mm	2.000 mm
440 mm	164,57 €	225,57 €	251,51 €	277,03 €	303,21 €	325,51 €	351,76 €	366,71 €
630 mm	225,57 €	289,28 €	319,63 €	349,17 €	378,82 €	404,78 €	428,77 €	452,72 €
880 mm	251,51 €	319,63 €	354,14 €	388,68 €	424,17 €	455,12 €	482,45 €	510,56 €
1.130 mm	277,03 €	349,17 €	388,68 €	429,05 €	469,55 €	504,68 €	536,99 €	569,28 €
1.380 mm	303,21 €	378,82 €	429,05 €	469,55 €	515,03 €	554,33 €	590,82 €	627,26 €

#### Protection contre le gel et le dessèchement:

Si besoin est, ces jardinières modulaires peuvent être habillées à l'intérieur de panneaux en polystyrène de 20 mm d'épaisseur. Cette isolation les protège idéalement du gel et du dessèchement.



#### Acier corten

L'acier corten est un métal résistant aux conditions atmosphériques. La résistance de l'acier corten est la conséquence d'une couche d'oxyde très imperméable. Cette couche, la patine, protège le matériau de base.

L'oxydation s'obtient en exposant le matériau aux éléments naturels. Nos produits en acier corten sont

livrés non oxydés. Selon les conditions locales, le processus d'oxydation peut durer quelques mois.





# Modulaire 650 | Jardinières en acier Corten



Connecteurs d'angle



Également monté sur demande

## Jardinières modulaires 650 | en acier Corten 1,5 mm

Hauteur standard : 650 mm

Longueur \ Largeur	440 mm	630 mm	880 mm	prix de vente recommandé H.T.				
				1.130 mm	1.380 mm	1.600 mm	1.800 mm	2.000 mm
440 mm	194,86 €	263,57 €	296,86 €	330,23 €	355,27 €	392,74 €	425,01 €	446,00 €
630 mm	263,57 €	335,00 €	372,88 €	410,08 €	438,68 €	479,72 €	509,74 €	539,72 €
880 mm	296,86 €	372,88 €	414,94 €	457,14 €	491,57 €	537,61 €	570,96 €	605,11 €
1.130 mm	330,23 €	410,08 €	457,14 €	505,17 €	544,61 €	594,82 €	633,16 €	671,48 €
1.380 mm	355,27 €	438,68 €	491,57 €	544,61 €	589,03 €	643,42 €	685,93 €	728,40 €



### Connecteurs d'angle

Pour assurer la stabilité et éviter la déformation, toutes nos jardinières modulaires contiennent des connecteurs d'angle

## Modulaire 400 | Jardinières en aluminium



**RAL**  
table à partir  
de la p. 28

**Version claire**  
Blanc pur (RAL 9010)

Assemblage  
facile



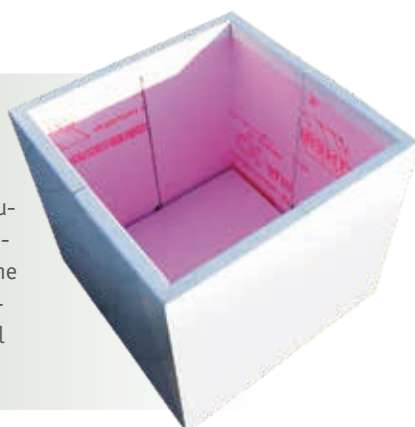
## Jardinières modulaires 400 | en aluminium 2,0 mm | Version claire ou foncé

Hauteur standard : 400 mm

Longueur \ Largeur	prix de vente recommandé H.T.							
	440 mm	630 mm	880 mm	1.130 mm	1.380 mm	1.600 mm	1.800 mm	2.000 mm
440 mm	194,86 €	263,57 €	296,86 €	330,23 €	355,27 €	392,74 €	425,01 €	446,00 €
630 mm	263,57 €	335,00 €	372,88 €	410,08 €	438,68 €	479,72 €	509,74 €	539,72 €
880 mm	296,86 €	372,88 €	414,94 €	457,14 €	491,57 €	537,61 €	570,96 €	605,11 €
1.130 mm	330,23 €	410,08 €	457,14 €	505,17 €	544,61 €	594,82 €	633,16 €	671,48 €
1.380 mm	355,27 €	438,68 €	491,57 €	544,61 €	589,03 €	643,42 €	685,93 €	728,40 €

### Protection contre le gel et le dessèchement

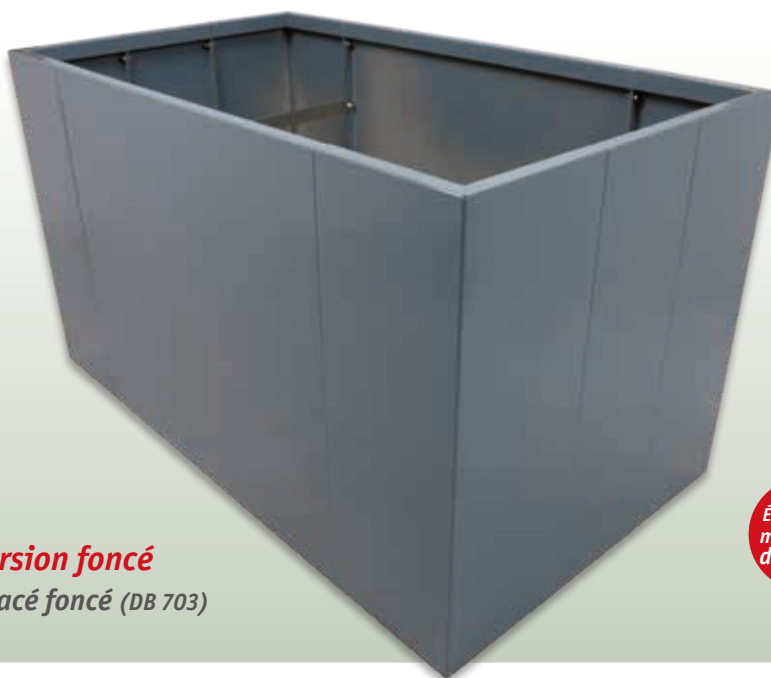
Si besoin est, ces jardinières modulaires peuvent être habillées à l'intérieur de panneaux en polystyrène de 20 mm d'épaisseur. Cette isolation les protège idéalement du gel et du dessèchement.



## Modulaire 650 | Jardinières en aluminium



Connecteurs  
d'angle



**Version foncé**  
Fer micacé foncé (DB 703)

Également  
monté sur  
demande

## Jardinières modulaires 650 | en aluminium 2,0 mm | Version claire ou foncé

Hauteur standard : 650 mm

Longueur \ Largeur	prix de vente recommandé H.T.							
	440 mm	630 mm	880 mm	1.130 mm	1.380 mm	1.600 mm	1.800 mm	2.000 mm
440 mm	240,19 €	320,26 €	363,34 €	406,51 €	451,31 €	487,46 €	521,94 €	556,40 €
630 mm	320,26 €	402,61 €	449,43 €	495,71 €	541,87 €	582,48 €	619,72 €	656,93 €
880 mm	363,34 €	449,43 €	499,65 €	550,02 €	600,95 €	645,64 €	685,59 €	726,21 €
1.130 mm	406,51 €	495,71 €	550,02 €	605,14 €	660,15 €	708,24 €	752,28 €	796,31 €
1.380 mm	451,31 €	541,87 €	600,95 €	660,15 €	719,25 €	770,74 €	818,18 €	865,61 €



### Connecteurs d'angle

Pour assurer la stabilité et éviter la déformation, toutes nos jardinières modulaires contiennent des connecteurs d'angle



# Modular Ventus | Jardinières avec parois de séparation en verre



## 1. Modular Ventus avec vitre transparente (décentrée) | en acier corten 1,5 mm

Hauteur jardinière: **400 mm**, hauteur pare-vent: **1.650 mm** (autres hauteurs: 1.450 mm et 1.850 mm)

Longueur \ Largeur	Prix de vente recommandé H. T.						
	630 mm	880 mm	1.130 mm	1.380 mm	1.600 mm	1.800 mm	2.000 mm
440 mm	631,37 €	759,67 €	887,95 €	1.016,59 €	1.129,26 €	1.237,50 €	1.334,55 €

Hauteur jardinière: **650 mm**, hauteur pare-vent: **1.650 mm**

440 mm	625,51 €	748,64 €	854,00 €	960,03 €	1.068,65 €	1.165,63 €	1.251,38 €
--------	----------	----------	----------	----------	------------	------------	------------

## 2. Modular Ventus avec vitre transparente (centrée) | en acier corten 1,5 mm

Hauteur jardinière: **400 mm**, hauteur pare-vent: **1.650 mm** (autres hauteurs: 1.450 mm et 1.850 mm)

Longueur \ Largeur	Prix de vente recommandé H. T.						
	630 mm	880 mm	1.130 mm	1.380 mm	1.600 mm	1.800 mm	2.000 mm
480 mm	633,64 €	762,76 €	891,89 €	1.020,97 €	1.134,75 €	1.238,05 €	1.341,36 €

Hauteur jardinière: **650 mm**, hauteur pare-vent: **1.650 mm**

480 mm	627,78 €	744,13 €	857,94 €	964,41 €	1.074,15 €	1.166,18 €	1.258,20 €
--------	----------	----------	----------	----------	------------	------------	------------

## 3. Modular Ventus avec vitre transparente (décentrée) et banc | en acier corten 1,5 mm

Hauteur jardinière: **400 mm**, hauteur pare-vent: **1.650 mm** (autres hauteurs: 1.450 mm et 1.850 mm)

Longueur \ Largeur	Prix de vente recommandé H. T.						
	630 mm	880 mm	1.130 mm	1.380 mm	1.600 mm	1.800 mm	2.000 mm
440 mm	903,49 €	1.139,79 €	1.376,05 €	1.616,54 €	1.820,38 €	2.020,00 €	2.198,43 €



# Modular Ventus | Jardinières avec parois de séparation en verre



**Version fer micacé foncé**

Toutes les couleurs RAL possible

également disponible avec un verre satiné

## 1. Modular Ventus avec vitre transparente (décentrée) | en aluminium 1,5 mm

Hauteur jardinière: 400 mm, hauteur pare-vent: 1.650 mm (autres hauteurs: 1.450 mm et 1.850 mm)

Longueur \ Largeur	Prix de vente recommandé H. T.						
	630 mm	880 mm	1.130 mm	1.380 mm	1.600 mm	1.800 mm	2.000 mm
440 mm	669,39 €	801,41 €	933,39 €	1.065,49 €	1.181,60 €	1.287,24 €	1.392,86 €

Hauteur jardinière: 650 mm, hauteur pare-vent: 1.650 mm

440 mm	669,42 €	790,53 €	911,68 €	1.032,72 €	1.139,23 €	1.236,11 €	1.332,96 €
--------	----------	----------	----------	------------	------------	------------	------------

## 2. Modular Ventus avec vitre transparente (centrée) | en aluminium 1,5 mm

Hauteur jardinière: 400 mm, hauteur pare-vent: 1.650 mm (autres hauteurs: 1.450 mm et 1.850 mm)

Longueur \ Largeur	Prix de vente recommandé H. T.						
	630 mm	880 mm	1.130 mm	1.380 mm	1.600 mm	1.800 mm	2.000 mm
480 mm	671,16 €	803,77 €	936,38 €	1.072,43 €	1.183,33 €	1.291,93 €	1.398,04 €

Hauteur jardinière: 650 mm, hauteur pare-vent: 1.650 mm

480 mm	671,19 €	792,89 €	914,68 €	1.039,66 €	1.140,96 €	1.240,80 €	1.338,14 €
--------	----------	----------	----------	------------	------------	------------	------------

## 3. Modular Ventus avec vitre transparente (décentrée) et banc | en aluminium 1,5 mm

Hauteur jardinière: 400 mm, hauteur pare-vent: 1.650 mm (autres hauteurs: 1.450 mm et 1.850 mm)

Longueur \ Largeur	Prix de vente recommandé H. T.						
	630 mm	880 mm	1.130 mm	1.380 mm	1.600 mm	1.800 mm	2.000 mm
440 mm	941,51 €	1.181,53 €	1.421,49 €	1.665,44 €	1.872,72 €	2.069,74 €	2.256,74 €

Ce système de jardinières sert non seulement de pare-vent en vous protégeant des regards, mais vos plantations disposent également de beaucoup de place. La jardinière peut aussi bien servir de siège avec son élégant banc en bois.

Si besoin, ces jardinières peuvent être habillées à l'intérieur de panneaux en polystyrène de 20 mm d'épaisseur.

Les jardinières sont disponibles en standard dans les coloris **fer micacé foncé (DB 703)** et **blanc signalisation (RAL 9016)**. Toutes les couleurs RAL sur demande.



**Version blanc signalisation**

# Modular Ventus | Jardinières avec parois de séparation en verre



**Version acier inoxydable**

Toutes les couleurs RAL possible

également disponible avec un verre satiné

## 1. Modular Ventus avec vitre transparente (décentrée) | en acier inoxydable 1,5 mm

Hauteur jardinière: **400 mm**, hauteur pare-vent: **1.650 mm** (autres hauteurs: 1.450 mm et 1.850 mm)

Longueur \ Largeur	Prix de vente recommandé H. T.						
	630 mm	880 mm	1.130 mm	1.380 mm	1.600 mm	1.800 mm	2.000 mm
440 mm	699,22 €	842,05 €	984,90 €	1.105,62 €	1.253,59 €	1.367,90 €	1.482,16 €

Hauteur jardinière: **650 mm**, hauteur pare-vent: **1.650 mm**

440 mm	717,56 €	851,40 €	985,35 €	1.096,88 €	1.236,90 €	1.343,99 €	1.451,06 €
--------	----------	----------	----------	------------	------------	------------	------------

## 2. Modular Ventus avec vitre transparente (centrée) | en acier inoxydable 1,5 mm

Hauteur jardinière: **400 mm**, hauteur pare-vent: **1.650 mm** (autres hauteurs: 1.450 mm et 1.850 mm)

Longueur \ Largeur	Prix de vente recommandé H. T.						
	630 mm	880 mm	1.130 mm	1.380 mm	1.600 mm	1.800 mm	2.000 mm
480 mm	702,56 €	846,57 €	990,63 €	1.106,27 €	1.261,58 €	1.376,87 €	1.492,09 €

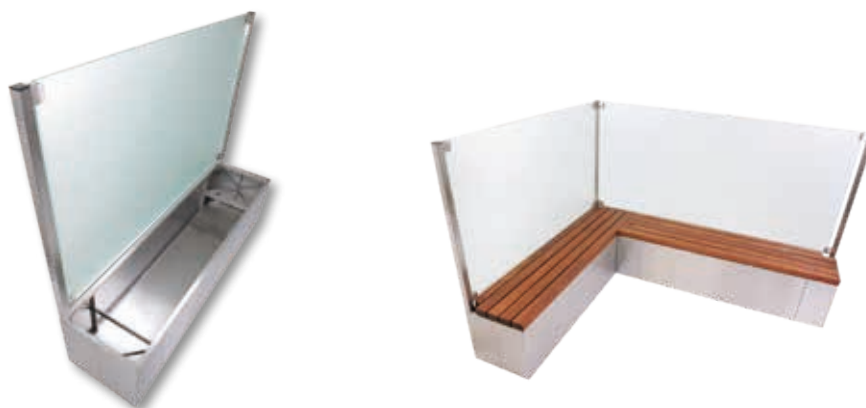
Hauteur jardinière: **650 mm**, hauteur pare-vent: **1.650 mm**

480 mm	720,89 €	855,93 €	991,08 €	1.097,53 €	1.244,89 €	1.352,96 €	1.460,99 €
--------	----------	----------	----------	------------	------------	------------	------------

## 3. Modular Ventus avec vitre transparente (décentrée) et banc | en acier inoxydable 1,5 mm

Hauteur jardinière: **400 mm**, hauteur pare-vent: **1.650 mm** (autres hauteurs: 1.450 mm et 1.850 mm)

Longueur \ Largeur	Prix de vente recommandé H. T.						
	630 mm	880 mm	1.130 mm	1.380 mm	1.600 mm	1.800 mm	2.000 mm
440 mm	971,34 €	1.222,17 €	1.473,00 €	1.705,57 €	1.944,71 €	2.150,40 €	2.346,04 €









## Serva | Jardinières avec bac

Pour protéger du gel  
et du dessèchement



### Serva jardinières avec bac | en inox poncé (V2A) 1,5 mm

Bac de plantation de 200 mm de haut, avec poignées escamotables

Réf. produit	Hauteur	Largeur	Profondeur	prix de vente recommandé H.T.
PK 500-500-500 VA	500 mm	500 mm	500 mm	538,37 €
PK 500-500-1000 VA	500 mm	500 mm	1.000 mm	687,62 €
PK 1000-500-500 VA	1.000 mm	500 mm	500 mm	722,81 €
PK S VA (individuel)	sur demande			



### Serva jardinières avec bac | en acier galvanisé à chaud 1,5 mm

Bac de plantation de 200 mm de haut, avec poignées escamotables

Réf. produit	Hauteur	Largeur	Profondeur	prix de vente recommandé H.T.
PK 500-500-500 ST	500 mm	500 mm	500 mm	334,19 €
PK 500-500-1000 ST	500 mm	500 mm	1.000 mm	386,13 €
PK 1000-500-500 ST	1.000 mm	500 mm	500 mm	394,00 €
PK S ST (individuel)	sur demande			



Le bac à plantes mesure 200 mm ou 400 mm de haut. Autres hauteurs sur demande.

#### Formats spécifiques et gravures :

Contactez-nous pour tout modèle individualisé : revêtement RAL, gravures (nom et logo), formats spécifiques (jardinières coniques ou rondes).



## Serva | Jardinières avec panneaux

Pour protéger du gel  
et du *dessèchement*



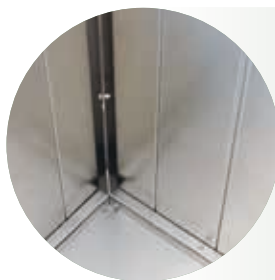
**RAL**  
Tableau à partir  
de la p. 28

### Serva jardinières avec panneaux | en inox poncé (V2A) 1,5 mm

Réf. produit	Hauteur	Largeur	Profondeur	prix de vente recommandé H.T.
PK P 500-500-500 VA	500 mm	500 mm	500 mm	585,39 €
PK P 500-500-1000 VA	500 mm	500 mm	1.000 mm	768,91 €
PK P 1000-500-500 VA	1.000 mm	500 mm	500 mm	807,15 €
PK P S VA (individuel)	sur demande			

### Serva jardinières avec panneaux | en acier galvanisé à chaud 1,5 mm

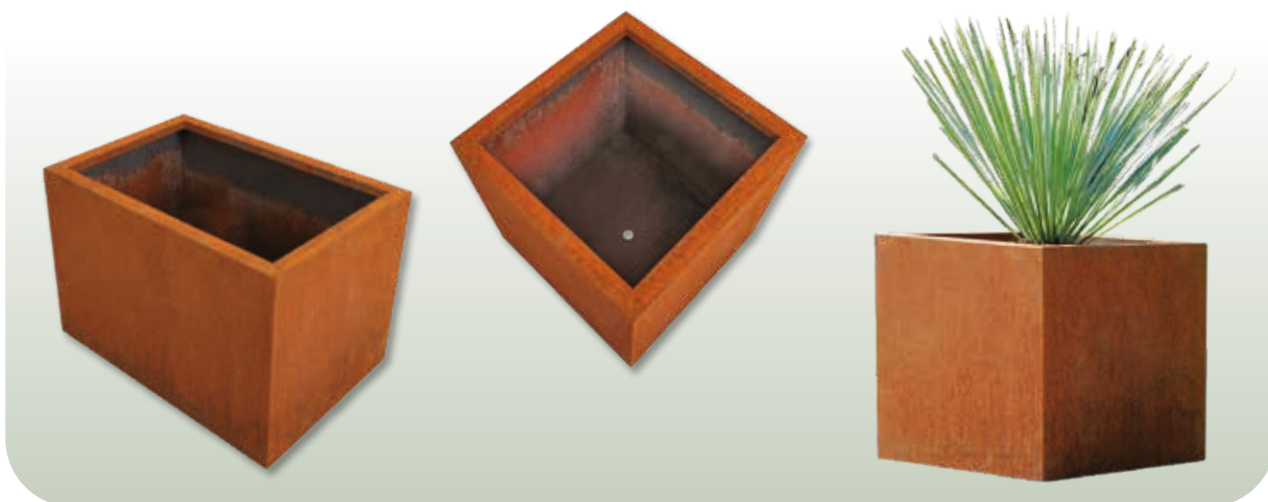
Réf. produit	Hauteur	Largeur	Profondeur	prix de vente recommandé H.T.
PK P 500-500-500 ST	500 mm	500 mm	500 mm	429,62 €
PK P 500-500-1000 ST	500 mm	500 mm	1.000 mm	535,75 €
PK P 1000-500-500 ST	1.000 mm	500 mm	500 mm	546,84 €
PK P S ST (individuel)	sur demande			



#### Protection contre les conditions climatiques

Ce système à double parois sert d'isolation grâce au panneau séparant la terre de la paroi extérieure. Ce type de jardinière est conseillé pour les plantes avec des mottes importantes.

## Basio | Jardinière en acier corten



### Basio Carré | en acier corten 2,0 mm

Désignation	Hauteur	Largeur	Profondeur	Prix de vente recommandé H. T.
PKB Q 400-400-400 CS	400 mm	400 mm	400 mm	135,65 €
PKB Q 500-500-500 CS	500 mm	500 mm	500 mm	181,00 €
PKB Q 600-600-600 CS	600 mm	600 mm	600 mm	233,89 €
PKB Q 700-700-700 CS	700 mm	700 mm	700 mm	294,32 €
PKB Q 400-800-800 CS	400 mm	800 mm	800 mm	258,55 €
PKB Q 600-800-800 CS	600 mm	800 mm	800 mm	336,14 €
PKB Q 800-800-800 CS	800 mm	800 mm	800 mm	388,02 €
PKB Q 400-1000-1000 CS	400 mm	1.000 mm	1.000 mm	363,34 €
PKB Q 600-1000-1000 CS	600 mm	1.000 mm	1.000 mm	427,29 €
PKB Q 800-1000-1000 CS	800 mm	1.000 mm	1.000 mm	516,94 €
PKB Q 1000-1000-1000 CS	1.000 mm	1.000 mm	1.000 mm	589,46 €
PKB Q 400-1200-1200 CS	400 mm	1.200 mm	1.200 mm	474,17 €
PKB Q 600-1200-1200 CS	600 mm	1.200 mm	1.200 mm	567,32 €
PKB Q 800-1200-1200 CS	800 mm	1.200 mm	1.200 mm	660,48 €

Cette jardinière construite en acier corten de 2 mm ressemble, grâce au **soudage sans joints**, à un cube monolithique.

#### Protection contre le gel et le dessèchement

Si besoin est, la jardinière Basio peut être habillée, à l'intérieur de panneaux en polystyrène de 20 mm d'épaisseur. Cette **isolation protège idéalement** du gel et du dessèchement

### Basio Rectangulaire | en acier corten 2,0 mm

Désignation	Hauteur	Largeur	Profondeur	Prix de vente recommandé H. T.
PKB R 400-400-800 CS	400 mm	400 mm	800 mm	209,74 €
PKB R 400-400-1000 CS	400 mm	400 mm	1.000 mm	221,71 €
PKB R 400-400-1200 CS	400 mm	400 mm	1.200 mm	232,14 €
PKB R 400-400-1500 CS	400 mm	400 mm	1.500 mm	276,17 €
PKB R 500-500-1000 CS	500 mm	500 mm	1.000 mm	264,14 €
PKB R 500-500-1200 CS	500 mm	500 mm	1.200 mm	310,00 €
PKB R 500-500-1500 CS	500 mm	500 mm	1.500 mm	348,71 €
PKB R 600-500-1000 CS	600 mm	500 mm	1.000 mm	376,17 €
PKB R 600-500-1200 CS	600 mm	500 mm	1.200 mm	397,14 €
PKB R 600-500-1500 CS	600 mm	500 mm	1.500 mm	421,85 €
PKB R 800-400-800 CS	800 mm	400 mm	800 mm	401,68 €
PKB R 800-400-1000 CS	800 mm	400 mm	1.000 mm	411,68 €
PKB R 800-400-1200 CS	800 mm	400 mm	1.200 mm	472,82 €
PKB R 800-400-1500 CS	800 mm	400 mm	1.500 mm	505,40 €



Demandes directement via notre  
**Online-Configurator**



**RAL**

à partir de la  
page 28

## Jardinière Clarus

Balcon, terrasse, jardin ou porte d'entrée : en matière de végétalisation extérieure, les goûts sont aussi variés que les solutions disponibles sur le marché. En lançant divers systèmes pour les plantations, nous avons réussi à nous imposer au rang de fournisseur de produits personnalisés et de grande qualité. On pensera aux jardinières hautes fabriquées sur mesure, mais les bacs connaissent également un grand succès en raison de leur flexibilité et leur optique personnalisable. La gamme « Modular », configurable en ligne, et les modèles compacts « Basio », de forme carrée ou rectangulaire, en sont les principaux représentants.

Notre toute nouvelle jardinière « Clarus » s'inscrit dans la lignée de « Basio » dont elle est une extension, dernière née de cette famille. « Clarus » séduit par sa forme monolithique entièrement soudée et étanche à l'eau. Sans soudures apparentes, elle apporte de belles touches visuelles et empêche quasiment toute fuite d'eau qui pourrait salir le sol. Elle a donc aussi sa place en intérieur. L'évacuation contrôlée du trop-plein d'eau d'arrosage ou de pluie se fait par une tubulure intérieure de 80 mm de long et d'un diamètre de 50 mm. Autre option : le fond peut aussi être pourvu d'une simple découpe.

Alors que « Basio » n'est disponible qu'en formats compacts prédéfinis, la nouvelle venue est toujours fabriquée sur mesure en suivant très précisément les spécifications du projet. « Clarus » offre également une plus grande liberté en ce qui concerne le matériau utilisé : cette jardinière est proposée en acier corten, en acier inoxydable ou en aluminium thermolaqué dans toutes les couleurs RAL, en épaisseur de paroi d'au moins 3 mm. Elle affiche, en haut, un bord replié de 40 x 35 mm. Nous vous proposons également des accessoires en option tels que des pieds soudés ou des roulettes qui, dans les deux cas, vont

surélever la jardinière d'environ 10 cm. Tandis que les pieds permettent, par exemple, de déplacer la jardinière avec un chariot élévateur, les roulettes offrent une flexibilité maximale dans votre aménagement extérieur.

### Dimensions

Fabrication individuelle selon les dimensions souhaitées

*(bord arrière supérieur pour une épaisseur de matériau de 3 mm 40 x 35 mm)*

### Matériau

- acier corten
- Acier inoxydable
- Aluminium

### Épaisseur du matériau

A partir de 3 mm (selon la hauteur)

### Tubulure

80 mm de longueur  
Ø 50 mm

### Infos

- Fabriqué individuellement sur mesure
- corps de construction soudé étanche à l'eau
- y compris découpe centrale du trou ou tubulure intérieure
- revêtement par poudre dans toutes les couleurs RAL possible



# Nuancier RAL | Pour thermolaquage

<i>RAL no.</i>		<i>RAL no.</i>		<i>RAL no.</i>	
1000	Beige vert	3005	Rouge vin	5014	Bleu pigeon
1001	Beige	3007	Rouge noir	5015	Bleu ciel
1002	Jaune sable	3009	Rouge oxyde	5018	Bleu turquoise
1004	Jaune or	3011	Rouge brun	5019	Bleu Capri
1005	Jaune miel	3012	Rouge beige	5020	Bleu océan
1006	Jaune maïs	3013	Rouge tomate	5021	Bleu d'eau
1007	Jaune narcisse	3014	Vieux rose	5022	Bleu nocturne
1011	Beige brun	3015	Rose clair	5024	Bleu pastel
1012	Jaune citron	3016	Rouge corail	6000	Vert patine
1013	Blanc perlé	3017	Rosé	6001	Vert émeraude
1014	Ivoire	3018	Rouge fraise	6002	Vert feuillage
1015	Ivoire clair	3022	Rouge saumon	6003	Vert olive
1016	Jaune soufre	3027	Rouge framboise	6004	Vert bleu
1017	Jaune safran	3031	Rouge oriental	6005	Vert mousse
1018	Jaune zinc	4001	Lilas rouge	6006	Olive gris
1019	Beige gris	4002	Violet rouge	6007	Vert bouteille
1020	Jaune olive	4003	Violet bruyère	6008	Vert brun
1021	Jaune colza	4004	Violet bordeaux	6009	Vert sapin
1024	Jaune ocre	4005	Lilas bleu	6010	Vert herbe
1028	Jaune melon	4007	Violet pourpre	6011	Vert réséda
2003	Orangé pastel	4009	Violet pastel	6012	Vert noir
1032	Jaune genêt	5000	Bleu violet	6013	Vert jonc
1033	Jaune dahlia	5001	Bleu vert	6014	Olive jaune
1034	Jaune pastel	5002	Bleu outremer	6015	Olive noir
2000	Orangé jaune	5003	Bleu saphir	6016	Vert turquoise
2001	Orangé rouge	5004	Bleu noir	6017	Vert maïs
2002	Orangé sang	5007	Bleu brillant	6018	Vert jaune
2011	Orangé foncé	5008	Bleu gris	6019	Vert blanc
3000	Rouge feu	5009	Bleu azur	6020	Vert oxyde chromique
3002	Rouge carmin	5010	Bleu gentiane	6021	Vert pâle
3003	Rouge rubis	5011	Bleu acier	6022	Olive brun
3004	Rouge pourpre	5012	Bleu clair	6025	Vert fougère
		5013	Bleu cobalt	6026	Vert opale
				6027	Vert clai

Autres coloris RAL, DB ou NCS sur demande



Les couleurs imprimées sur cette page peuvent différer des réelles teintes RAL.  
 Merci d'utiliser un nuancier RAL pour déterminer la couleur souhaitée.



<i>RAL no.</i>		<i>RAL no.</i>		<i>RAL no.</i>	
6028	Ver pin	7038	Gris agate	1023	Jaune signalisation
6029	Vert menthe	7039	Gris quartz	2009	Orangé signalisation
6033	Turquoise menthe	7040	Gris fenêtre	3020	Rouge signalisation
6034	Turquoise pastel	7044	Gris soie		
				4006	Pourpre signalisation
7000	Gris petits-gris	8000	Brun vert	5017	Bleu signalisation
7001	Gris argent	8001	Brun terre de Sienne	6024	Vert signalisation
7002	Grise olive	8003	Brun argile		
7003	Gris mousse	8004	Brun cuivré	7042	Gris signalisation A
				7043	Gris signalisation B
7005	Gris souris	8007	Brun fauve	9017	Noir signalisation
7006	Gris beige	8008	Brun olive		
7008	Gris kaki	8011	Brun noisette		
		8012	Brun rouge		
7009	Gris vert				
7010	Gris tente	8014	Brun sépia		
7011	Gris fer	8015	Marron		
		8016	Brun acajou		
7012	Gris basalte	8017	Brun chocolat		
7013	Gris brun				
7015	Grise ardoise	8019	Brun gris		
		8022	Brun noir		
7016	Gris anthracite	8023	Brun orangé		
7021	Gris noir				
7022	Gris terre d'ombre	8024	Brun beige		
		8025	Brun pâle		
7023	Gris béton	8028	Brun terre		
7024	Gris graphite				
7026	Gris granit	9001	Blanc crème		
7030	Gris pierre	9002	Blanc gris		
		9005	Noir foncé		
7031	Gris bleu	9006	Aluminium blanc		
7032	Gris silex	9007	Aluminium gris		
7033	Gris ciment				
7034	Gris jaune	9010	Blanc pur		
		9011	Noir graphite		
7035	Gris clair	9016	Blanc signalisation		
7036	Gris platine	9018	Blanc papyrus		
7037	Gris poussière				

**Couleurs de sécurité**

1003	Jaune de sécurité
2010	Orangé de sécurité
3001	Rouge de sécurité
4008	Violet de sécurité
5005	Bleu de sécurité
6032	Vert de sécurité
7004	Gris de sécurité
8002	Brun de sécurité
9003	Blanc de sécurité
9004	Noir de sécurité

**Couleurs DB**

702	Fer micacé clair
703	Fer micacé foncé

**Prix**

Pour les bacs et les jardinières en aluminium, les prix sont d'environ 30€/m<sup>2</sup>. Le revêtement se trouve sur toutes les parties visibles, ainsi que sur le rebord supérieur et la patte de support. Le prix peut varier en fonction de la grandeur et de la forme des bacs. N'hésitez pas à faire une demande de devis pour chaque projet.

Supplément  
 angle  
 15,12 €

# Silex | Garde-gravier à hauteur fixe avec connecteurs

**Sur mesure**  
Nous consulter

**Vidéo de Montage**



Angle sortant



Angle rentrant

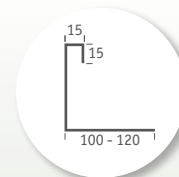
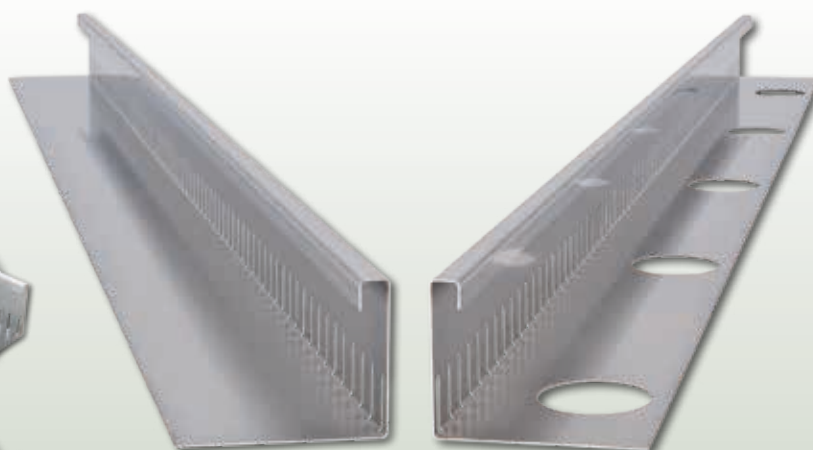


**RAL**

table à partir de la p. 28



**60 mm**  
Perforation  
1,00 €/m



## Connecteurs à encliqueter

Il suffit de poser les éléments de connexion entre les garde-gravier, puis de les encliqueter.



## Pare-graviers à hauteur fixe | en aluminium 1,5 mm – 3 plis

Longueur standard : 3000 mm

Réf. produit	Hauteur	Exemple de prix/mètre ; prix de vente recommandé H.T.								Conne- cteurs	Élé- ment d'angle
		3 m	9 m	18 m	30 m	51 m	102 m	201 m	402 m		
KFL 15-15-40-80 AL	40 mm	31,99 €	18,51 €	14,76 €	12,95 €	11,96 €	10,88 €	10,01 €	9,27 €	2,65 €	28,60 €
KFL 15-15-60-100 AL	60 mm	36,83 €	23,16 €	19,21 €	17,20 €	16,02 €	14,74 €	13,67 €	12,73 €	2,88 €	31,12 €
KFL 15-15-80-105 AL	80 mm	38,36 €	24,62 €	20,61 €	18,54 €	17,30 €	15,95 €	14,82 €	13,82 €	3,19 €	31,97 €
KFL 15-15-100-120 AL	100 mm	40,30 €	26,48 €	22,39 €	20,24 €	18,92 €	17,49 €	16,28 €	15,20 €	3,52 €	33,11 €
KFL 15-15-120-100 AL	120 mm	40,30 €	26,48 €	22,39 €	20,24 €	18,92 €	17,49 €	16,28 €	15,20 €	3,70 €	34,10 €
KFL 15-15-140-130 AL	140 mm	43,07 €	29,14 €	24,93 €	22,67 €	21,24 €	19,70 €	18,38 €	17,18 €	3,91 €	34,93 €
KFL S AL	sur demande	À choisir								À choisir	

## Pare-graviers à hauteur fixe | en inox (V2A) 1,0 mm – 3 plis

Longueur standard : 3000 mm

Réf. produit	Hauteur	Exemple de prix/mètre ; prix de vente recommandé H.T.								Conne- cteurs	Élé- ment d'angle
		3 m	9 m	18 m	30 m	51 m	102 m	201 m	402 m		
KFL 15-15-60-100 VA	60 mm	46,52 €	32,40 €	28,00 €	25,54 €	23,90 €	22,17 €	20,65 €	19,26 €	3,96 €	37,57 €
KFL 15-15-80-105 VA	80 mm	49,39 €	35,14 €	30,62 €	28,04 €	26,28 €	24,43 €	22,78 €	21,27 €	4,25 €	39,33 €
KFL 15-15-100-120 VA	100 mm	53,04 €	38,64 €	33,96 €	31,22 €	29,31 €	27,30 €	25,50 €	23,83 €	4,57 €	41,72 €
KFL S VA	sur demande	À choisir								À choisir	

En plus des formats standards, nous fabriquons aussi des garde-gravier dans les formats et les épaisseurs souhaités (1,0 mm, 1,5 mm, 2,0 mm ou 3,0 mm).

# Silex | Garde-gravier à hauteur réglable



## À hauteur réglable

Des vis permettent d'ajuster la hauteur de nos garde-gravier.

## Pare-graviers à hauteur réglable | en aluminium – 2 plis

Longueur standard : 3000 mm

Réf. produit	Réglage en hauteur	Exemple de prix/mètre ; prix de vente recommandé H.T.								Élément d'angle
		3 m	9 m	18 m	30 m	51 m	102 m	201 m	402 m	
KFL H 10-60-100-165 AL	60-100 mm	55,67 €	41,41 €	36,88 €	34,29 €	32,52 €	30,65 €	29,00 €	27,48 €	55,20 €
KFL H 14-80-130-165 AL	80-130 mm	66,73 €	52,08 €	47,15 €	44,16 €	42,00 €	39,74 €	37,69 €	35,77 €	63,09 €
KFL H 14-100-170-155 AL	100-170 mm	76,31 €	61,32 €	56,05 €	52,72 €	50,22 €	47,61 €	45,22 €	42,96 €	64,12 €
KFL H 16-150-270-175 AL	150-270 mm	102,91 €	86,97 €	80,74 €	76,47 €	73,01 €	69,46 €	66,12 €	62,91 €	80,28 €
KFL H S AL	sur demande	À choisir								

## Pare-graviers à hauteur réglable | en inox (V2A) – 2 plis

Longueur standard : 3000 mm

Réf. produit	Réglage en hauteur	Exemple de prix/mètre ; prix de vente recommandé H.T.								Élément d'angle
		3 m	9 m	18 m	30 m	51 m	102 m	201 m	402 m	
KFL H 10-60-100-165 VA	60-100 mm	70,43 €	55,91 €	51,11 €	48,25 €	46,22 €	44,08 €	42,16 €	40,37 €	67,30 €
KFL H 14-80-130-165 VA	80-130 mm	91,31 €	76,14 €	70,70 €	67,21 €	64,53 €	61,76 €	59,20 €	56,77 €	84,33 €
KFL H 14-100-170-155 VA	100-170 mm	103,42 €	87,89 €	82,08 €	78,21 €	75,16 €	72,02 €	69,09 €	66,29 €	87,26 €
KFL H 16-150-270-175 VA	150-270 mm	144,10 €	127,32 €	120,27 €	115,15 €	110,86 €	106,48 €	102,30 €	98,26 €	118,63 €
KFL H S VA	sur demande	À choisir								

## Connecteurs | en inox (V2A) 1,5 mm

Réf. produit	prix de vente recommandé H.T.
KFL V VA	3,78 €



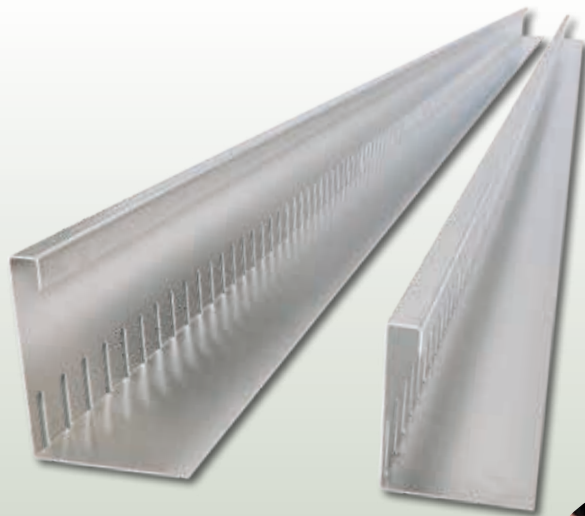
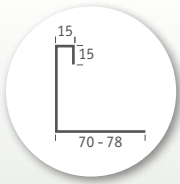
## Connecteur d'angle | en inox (V2A) 1,5 mm

Réf. produit	prix de vente recommandé H.T.
KFL V VA	3,78 €



En plus des formats standards, nous fabriquons aussi des garde-gravier dans les formats et les épaisseurs souhaités (1,0 mm, 1,5 mm, 2,0 mm ou 3,0 mm).

# Séparateurs de substrats | Pour séparer les matériaux en vrac voisins



## Connecteurs à encliqueter

Il suffit de poser les éléments de connexion entre les garde-gravier, puis de les **encliqueter**.



**RAL**  
table à partir de la p. 28



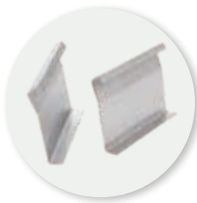
## Séparateurs de substrats | en aluminium 1,0 mm – 3 plis

Longueur standard : 3.000 mm

Réf. produit	Hauteur	Exemple de prix/mètre ; prix de vente recommandé H.T.							
		3 m	9 m	18 m	30 m	51 m	102 m	201 m	402 m
KFL SUS 15-15-80-70 AL	80 mm	33,37 €	19,84 €	16,03 €	14,17 €	13,12 €	11,98 €	11,05 €	10,26 €
KFL SUS 15-15-100-78 AL	100 mm	34,35 €	20,78 €	16,93 €	15,02 €	13,94 €	12,76 €	11,79 €	10,96 €
KFL SUS S AL	sur demande	À choisir							

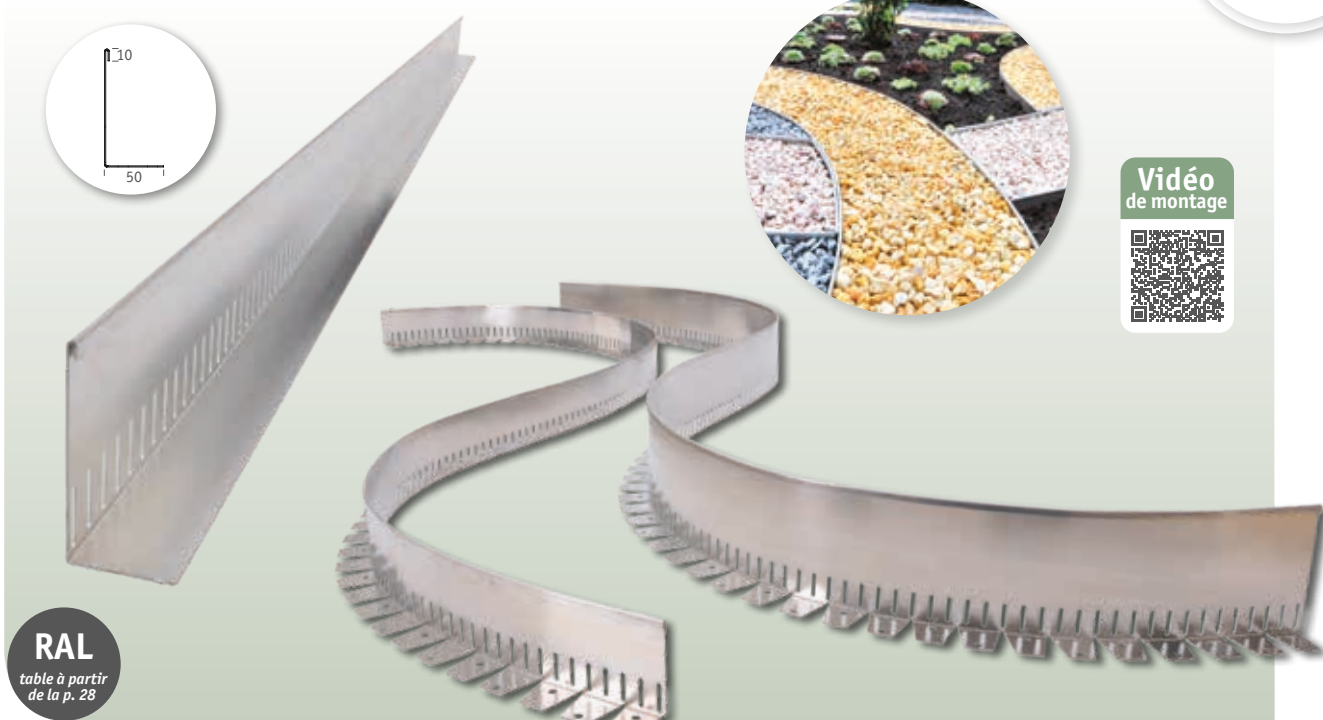
## Click-connectors

Réf. produit	prix de vente recommandé H.T.
KFL SUS V 15-15-80-70 AL	3,19 €/pièce
KFL SUS V 15-15-100-78 AL	3,52 €/pièce





# Bordures de jardin pour séparer les substrats | rigides & souples



**RAL**  
table à partir  
de la p. 28

## Bordures/Voliges de jardin pour séparer les substrats, rigides | en aluminium 1,0 mm

Longueur standard : 3000 mm

Réf. produit	Hauteur	Exemple de prix/mètre ; prix de vente recommandé H.T.							
		3 lfm	9 lfm	18 lfm	30 lfm	51 lfm	102 lfm	201 lfm	402 lfm
BE SUS G 10-100-50 AL	100 mm	32,32 €	18,48 €	14,69 €	12,92 €	11,99 €	10,96 €	10,16 €	9,48 €
BE SUS G 10-150-50 AL	150 mm	33,87 €	19,98 €	16,14 €	14,31 €	13,33 €	12,24 €	11,38 €	10,65 €
BE SUS S AL	Format souhaité	Sur demande							

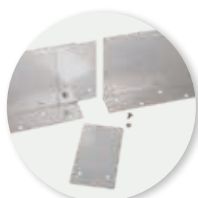
## Bordures/Voliges de jardin pour séparer les substrats, souples | en aluminium 1,0 mm

Longueur standard : 3000 mm

Réf. produit	Hauteur	Exemple de prix/mètre ; prix de vente recommandé H.T.							
		3 lfm	9 lfm	18 lfm	30 lfm	51 lfm	102 lfm	201 lfm	402 lfm
BE SUS F 10-100-50 AL	100 mm	37,74 €	23,71 €	19,73 €	17,76 €	16,64 €	15,42 €	14,42 €	13,55 €
BE SUS F 10-150-50 AL	150 mm	39,30 €	25,21 €	21,18 €	19,15 €	17,98 €	16,70 €	15,64 €	14,72 €
BE SUS S AL	Format souhaité	Sur demande							

### Connecteurs fixes

Réf. produit	Hauteur	prix de vente recommandé H.T.
BE V 100 AL/VA	100 mm	3,18 €
BE V 150 AL/VA	150 mm	3,88 €



### Connecteurs souples

Réf. produit	Hauteur	prix de vente recommandé H.T.
BE V 100 AL/VA K	100 mm	5,65 €
BE V 150 AL/VA K	150 mm	6,73 €













## Les systèmes de toiture verte de Richard Brink

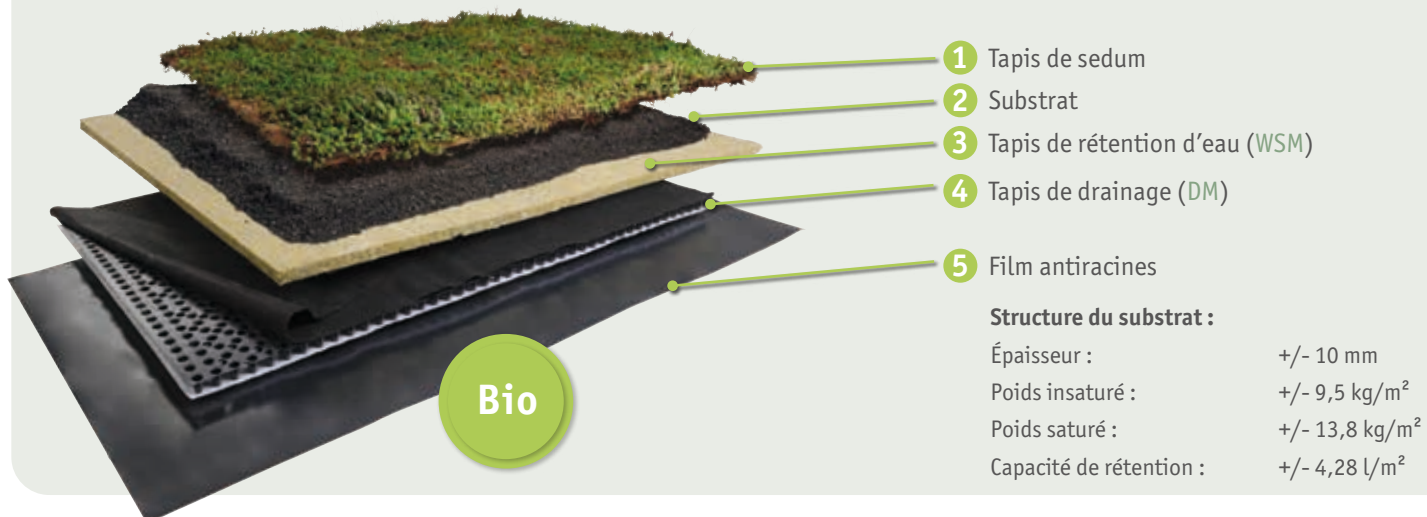
### Système « Easy » : le poids plume parmi les toitures vertes



### Système « Terra » : substrat plutôt que tapis de rétention



### Système « Bio » : substrat & tapis de rétention d'eau en format XXL





Demandes directement via notre  
**Configurateur en ligne**



Comme son nom l'indique, le système « Easy » se caractérise par une structure simplifiée dont toutes les couches sont déroulées sur la toiture. Il séduit par son poids réduit, mais aussi par son tapis de rétention d'eau à forte capacité d'absorption.

	<i>Toiture jusqu'à 15° avec DM 17, WSM 25</i>	<i>Toiture jusqu'à 15° avec DM 17, WSM 50</i>	<i>Toiture plate avec DM 27, WSM 25</i>	<i>Toiture plate avec DM 27, WSM 50</i>
Épaisseur	62 mm	87 mm	72 mm	97 mm
Poids non saturé	18,00 kg/m <sup>2</sup>	20,00 kg/m <sup>2</sup>	18,30 kg/m <sup>2</sup>	20,30 kg/m <sup>2</sup>
Poids saturé	42,30 kg/m <sup>2</sup>	59,30 kg/m <sup>2</sup>	44,10 kg/m <sup>2</sup>	61,10 kg/m <sup>2</sup>
Capacité de rétention	24,30 l/m <sup>2</sup>	39,30 l/m <sup>2</sup>	25,80 l/m <sup>2</sup>	40,80 l/m <sup>2</sup>

Le système « Terra » mise exclusivement sur le substrat. Différents tapis de drainage et différentes épaisseurs de structure le rendent très flexible dans son utilisation. Il est ainsi capable de s'adapter au type de végétation souhaitée, que l'objectif soit une évacuation retardée ou l'accumulation d'eau.

	<i>Toiture jusqu'à 15° avec DM 25, 60 mm substrate</i>	<i>Toiture jusqu'à 15° avec DM 40, 60 mm substrate</i>
Épaisseur	109 mm	124 mm
Poids non saturé	82,32 kg/m <sup>2</sup>	82,70 kg/m <sup>2</sup>
Poids saturé	110,52 kg/m <sup>2</sup>	114,90 kg/m <sup>2</sup>
Capacité de rétention	28,20 l/m <sup>2</sup>	32,20 l/m <sup>2</sup>

La version « Bio » est notre système pour toitures vertes le plus complet. Elle réunit les avantages du tapis de rétention d'eau et de la couche de substrat en une solution unique. Sa composition offre la plus forte capacité d'absorption et convient à une multitude de plantes.

	<i>Toiture jusqu'à 15° avec DM 17, WSM 25, 60 mm de substrat</i>	<i>Toiture jusqu'à 15° avec DM 17, WSM 50, 60 mm de substrat</i>	<i>Toiture plate avec DM 25, WSM 25, 60 mm de substrat</i>	<i>Toiture plate avec DM 25, WSM 50, 60 mm de substrat</i>
Épaisseur	122 mm	147 mm	132 mm	157 mm
Poids non saturé	84,00 kg/m <sup>2</sup>	86,00 kg/m <sup>2</sup>	84,30 kg/m <sup>2</sup>	86,30 kg/m <sup>2</sup>
Poids saturé	126,30 kg/m <sup>2</sup>	143,30 kg/m <sup>2</sup>	128,10 kg/m <sup>2</sup>	145,10 kg/m <sup>2</sup>
Capacité de rétention	42,30 l/m <sup>2</sup>	57,30 l/m <sup>2</sup>	43,80 l/m <sup>2</sup>	58,80 l/m <sup>2</sup>





BLACK







## Adam | Structure de base



### Structure de base Adam | en acier avec revêtement Magnelis de 2,0 mm

Pour un montage mural direct (mur en béton)

Désignation	Matériau	Rails de support Positionnement	Profondeur de montage	prix de vente recommandé H.T.
PWA U1L 20 ST	Acier galvanisé à chaud	gauche	20 mm	22,71 €/m
PWA U1R 20 ST	Acier galvanisé à chaud	à droite	20 mm	22,71 €/m
PWA U1M 20 ST	Acier galvanisé à chaud	milieu	20 mm	28,14 €/m

### Structure de base Adam | en acier avec revêtement Magnelis de 2,0 mm

Avec une structure d'allègement des murs

Désignation	Matériau	Rails de support Positionnement	Profondeur de montage	prix de vente recommandé H.T.
PWA U2L 115 AL	Acier galvanisé à chaud	gauche	115 mm	102,21 €/m
PWA U2R 115 AL	Acier galvanisé à chaud	à droite	115 mm	102,21 €/m
PWA U2M 115 AL	Acier galvanisé à chaud	milieu	115 mm	80,07 €/m

### Structure de base Adam | en aluminium & acier inoxydable

Pour le montage sur isolation extérieure (160 mm)

Désignation	Matériau	Profondeur de montage	prix de vente recommandé H.T.
PWA U3 240 AL	Aluminium et acier inoxydable	240 mm	156,42 €/m





## Adam | Jardinières (pour une épaisseur de substrat de 120 mm)



### Cassette avec ouvertures rondes Adam | en aluminium 2,0 mm

Y compris le revêtement en plastique, l'isolation frontale avec plaque XPS de 20 mm

Désignation	Drainage	Hauteur	Largeur	Profondeur	prix de vente recommandé H.T.
PWA K1 500-500-170 AL	perforation	495 mm	495 mm	170 mm	127,69 €
PWA K1 1000-500-170 AL	perforation	495 mm	995 mm	170 mm	182,41 €
PWA K1 SM 1000-500-170 AL	Tubulures	495 mm	995 mm	170 mm	260,98 €

### Cassette en escalier Adam | en aluminium 2,0 mm

Revêtement en plastique inclus

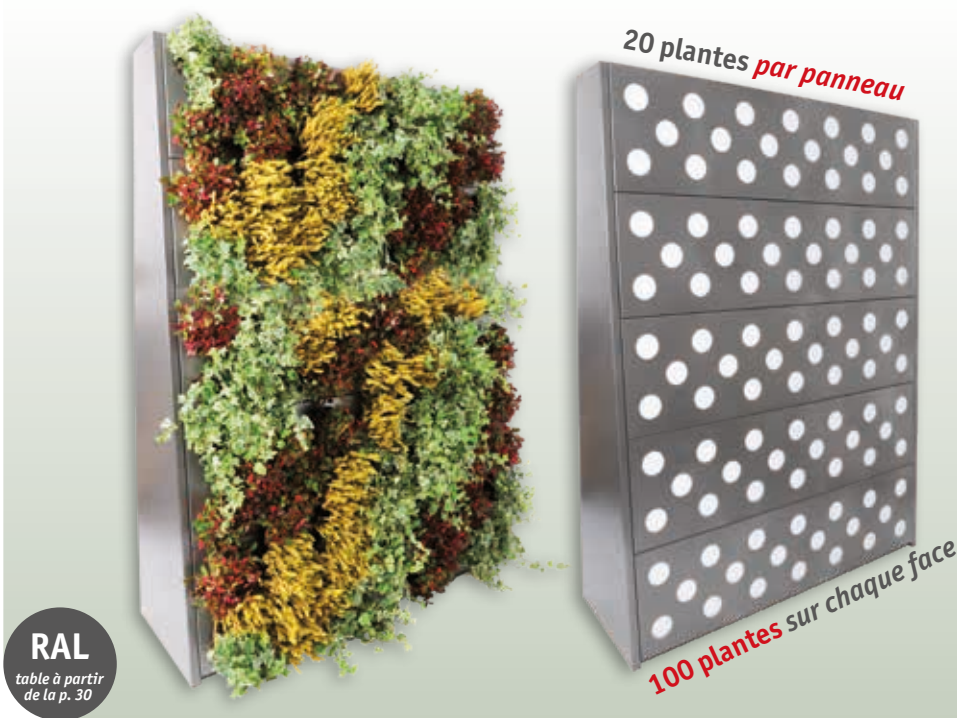
Désignation	Drainage	Hauteur	Largeur	Profondeur	prix de vente recommandé H.T.
PWA K2 500-500-170 AL	perforation	495 mm	495 mm	170 mm	162,93 €
PWA K2 1000-500-170 AL	perforation	495 mm	995 mm	170 mm	232,76 €
PWA K2 SM 1000-500-170 AL	Tubulures	495 mm	995 mm	170 mm	310,76 €



Demandes directement via notre  
Configurateur en ligne



# Eva | mur végétalisé vertical



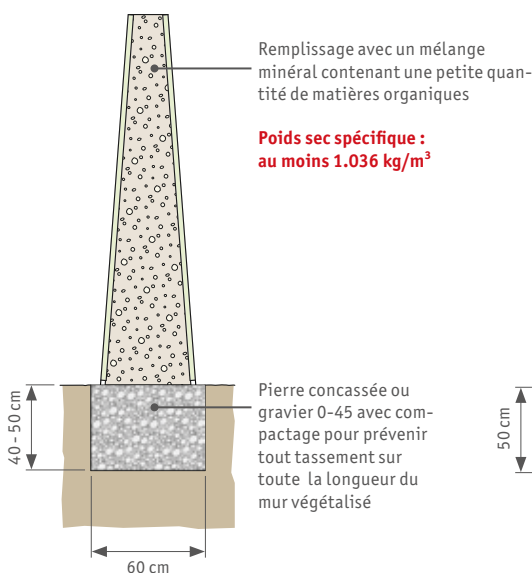
- Autoporté**  
Pour intérieur (avec bac de récupération) Pour extérieur
- Y compris revêtement coloré**  
blanc pur RAL 9010 ou fer micacé DB 703
- Y compris isolation**  
Ouvertures pour plantation Ø 84 mm  
Les deux hauteurs peuvent être associées dans une même structure
- Protection antibruit**
- Pare-vue**
- Amélioration du climat intérieur**

## Eva | mur végétalisé en acier Magnelis\* naturel / avec ou sans revêtement coloré

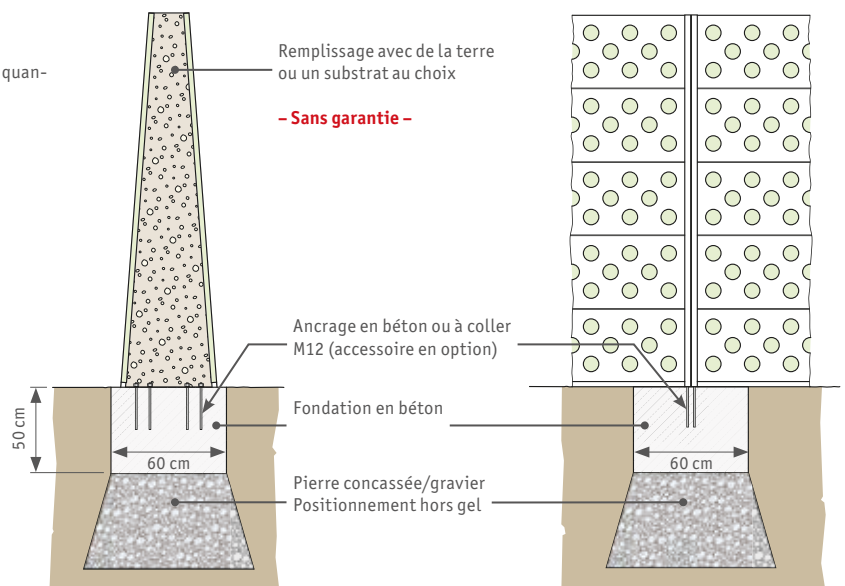
Désignation	Hauteur	Largeur	Profondeur en bas	Profondeur en haut	Couleur	Prix de vente rec. H. T.
EVA O 1176-1450-500 ST	1.176 mm	1.450 mm	500 mm	324 mm	naturel / sans	866,16 €
EVA W 1176-1450-500 ST	1.176 mm	1.450 mm	500 mm	324 mm	Blanc pur	962,40 €
EVA G 1176-1450-500 ST	1.176 mm	1.450 mm	500 mm	324 mm	Fer micacé foncé	962,40 €
EVA S 1176-1450-500 ST	1.176 mm	1.450 mm	500 mm	324 mm	Couleur souhaitée	261,60 €
EVA O 1944-1450-500 ST	1.944 mm	1.450 mm	500 mm	209 mm	naturel / sans	1.295,20 €
EVA W 1944-1450-500 ST	1.944 mm	1.450 mm	500 mm	209 mm	Blanc pur	1.439,11 €
EVA G 1944-1450-500 ST	1.944 mm	1.450 mm	500 mm	209 mm	Fer micacé foncé	1.439,11 €
EVA S 1944-1450-500 ST	1.944 mm	1.450 mm	500 mm	209 mm	Couleur souhaitée	410,36 €

\*Revêtement en alliage magnésium et zinc (multiplie par 10 la résistance à la corrosion par rapport à l'acier galvanisé ; apporte une protection autoréparatrice au niveau des arêtes coupées)

### Option d'installation A



### Option d'installation B



## Vos interlocuteurs



**Emmanuelle Austermeier**  
+49 (0)5207 95 04-224  
[emmanuelle.austermeier@richard-brink.de](mailto:emmanuelle.austermeier@richard-brink.de)



**Benjamin Payet**  
+33 6 79 87 58 17  
[benjamin.payet@richard-brink.fr](mailto:benjamin.payet@richard-brink.fr)



# Richard Brink GmbH & Co. KG

Fabrication et distribution de produits métalliques

## *Allemagne*

Görlitzer Straße 1  
33758 Schloß Holte-Stukenbrock  
T +49 (0)5207 95 04-0  
F +49 (0)5207 95 04-20

[anfragen@richard-brink.de](mailto:anfragen@richard-brink.de)  
[bestellungen@richard-brink.de](mailto:bestellungen@richard-brink.de)

## *France*

50, avenue d'Alsace  
68000 Colmar  
T +33 3 56 86 70 00  
M +33 6 79 87 58 17

[demandes@richard-brink.fr](mailto:demandes@richard-brink.fr)  
[commandes@richard-brink.fr](mailto:commandes@richard-brink.fr)

[www.richard-brink.fr](http://www.richard-brink.fr)

