



# Montagehulp plantenbakken

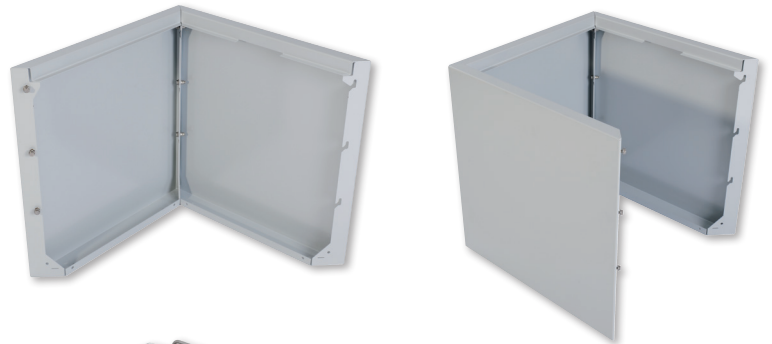
Dankzij de voormonteerde klinkmoeren met schroeven en de bajonetsluitingen kunnen de zijdelen van de plantenbakken eenvoudig in elkaar worden gestoken en worden vastgeschroefd.

1 + 2



Een extra schroefverbinding wordt direct onder aan de voet van de plantenbak aangebracht. 3

*Alle bouten en moeren zijn bij de levering inbegrepen.*



Na de montage van de zijdelen wordt de binnenbak ingezet



Wij helpen u graag verder:  
+49 (0)52 07 / 95 04-0

