



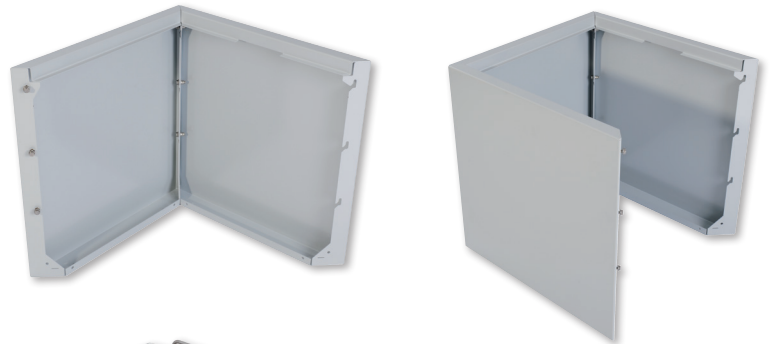
Montagehilfe Pflanzkästen

Die Seitenteile der Pflanzkästen lassen sich dank vormontierter Nietmuttern mit Schrauben und den Bajonettverschlüssen ganz einfach ineinanderstecken und verschrauben. 1 + 2



Eine zusätzliche Schraubverbindung wird direkt unten am Fuß des Pflanzkastens angebracht. 3

Sämtliche Schrauben und Muttern sind im Lieferumfang enthalten.



Nach der Montage der Seitenteile wird der Pflanztopf eingesetzt



Bei Rückfragen stehen wir Ihnen gerne zur Verfügung:
+49 (0)52 07 / 95 04-0

